

Ruhiges Leben in Metnitz! Grundfläche von über 7000m2!



Aussenansicht

Objektnummer: 3789_374

Eine Immobilie von RE/MAX Complete

Zahlen, Daten, Fakten

Art:	Haus - Mehrfamilienhaus
Land:	Österreich
PLZ/Ort:	9363 Metnitz
Baujahr:	ca. 1968
Zustand:	Gepflegt
Möbliert:	Teil
Wohnfläche:	184,00 m ²
Nutzfläche:	276,00 m ²
Zimmer:	8
Bäder:	2
WC:	2
Balkone:	1
Terrassen:	1
Stellplätze:	1
Keller:	92,00 m ²
Heizwärmebedarf:	C 81,00 kWh / m ² * a
Gesamtenergieeffizienzfaktor:	C 1,07
Kaufpreis:	480.000,00 €
Infos zu Preis:	

Verhandlungsbasis

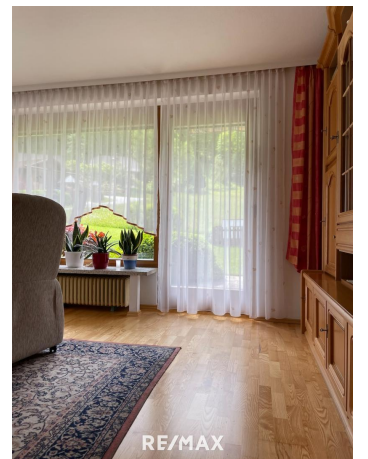
Provisionsangabe:

3.60 %

Ihr Ansprechpartner











Objektbeschreibung

Charmantes Mehrfamilienhaus im schönen Kärnten in Metnitz Dieses Ein - oder Mehrfamilienhaus in Metnitz bietet mit seinen 8 Zimmern ausreichend Platz. Das Haus ist voll unterkellert und verfügt über einen großzügigen Garten, der ideal für Kinder zum Spielen oder für gemütliche Grillabende ist. Die Heizung ist eine Öl-Zentralheizung mit optionaler Stückgutheizung. Es besteht die Möglichkeit auf dem 7295 m² großen Grundstück eine weitere Bauparzelle (ca. 1200 m²) zu errichten. Umwidmung in Bauland- Dorfgebiet ist bereits erfolgt. **Standortvorteile von Metnitz** Metnitz ist eine idyllische Gemeinde in Kärnten, die durch ihre malerische Landschaft und die freundliche Gemeinschaft besticht. Die Umgebung bietet zahlreiche Freizeitmöglichkeiten wie Wandern, Radfahren und kulturelle Veranstaltungen. Zudem zeichnet sich Metnitz durch seine ruhige und naturnahe Lage aus, die dennoch eine gute Anbindung an wichtige Orte in der Region bietet. **Entfernungen** St. Veit an der Glan: 35 km Friesach: 15 km Schigebiet Flattnitz: 15 km Klagenfurt: 65 km Villach: 85 km Bei Anfragen bitten wir sie höflichst um Ihre vollständigen Kontaktdaten und Adressdaten anzugeben, da wir dem Abgeber gegenüber Nachweis verpflichtet sind! Alle Angaben laut Abgeber - Irrtümer vorbehalten. Nebenkosten Kaufvertrag: 3,5 % Grunderwerbsteuer 1,1 % Grundbuchseintragungsgebühr Kaufvertragserrichtung und Treuhandschaft lt. Tarifordnung des Vertragserrichters Provision 3 % vom Kaufpreis zzgl. Mwst. Angaben gemäß gesetzlichem

Erfordernis:

Heizwä 81.0 k

rmebedWh/(m²

arf: a)

Klasse C

Heizwä

rmebed

arf:

Faktor 1.07

Gesam

tenergi

eeffizie

nz:

Klasse C

Faktor

Gesam

tenergi

eeffizie

nz: