

Attraktives Geschäftslokal am Hauptplatz von St. Veit an der Glan



Hausansicht

Objektnummer: 3789_372

Eine Immobilie von RE/MAX Complete

Zahlen, Daten, Fakten

Adresse	Hauptplatz
Art:	Einzelhandel - Ladenlokal
Land:	Österreich
PLZ/Ort:	9300 St. Veit an der Glan
Zustand:	Gepflegt
Alter:	Altbau
Nutzfläche:	117,00 m ²
Verkaufsfläche:	117,00 m ²
WC:	1
Gesamtmiete	1.434,00 €
Kaltmiete (netto)	990,00 €
Kaltmiete	1.130,00 €

Ihr Ansprechpartner



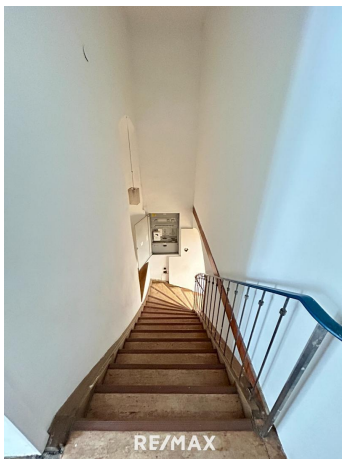
Christof Horn

RE/MAX Complete
Landesstrasse 1
9311 Überfeld

H +06645325044

Gerne stehe ich Ihnen für weitere Informationen oder einen Besichtigungstermin zur Verfügung.





Objektbeschreibung

Attraktives Geschäftslokal am Hauptplatz von St. Veit an der Glan Wir bieten Ihnen ein exklusives Geschäftslokal im Herzen von St. Veit an der Glan. Diese außergewöhnliche Immobilie besticht durch ihre hervorragende Lage direkt am Hauptplatz sowie durch ihre großzügigen und lichtdurchfluteten Räumlichkeiten. **Lage:** Das Geschäftslokal befindet sich in erstklassiger Lage am Hauptplatz von St. Veit an der Glan. Die zentrale Lage garantiert eine hohe Kundenfrequenz und eine exzellente Sichtbarkeit. Zahlreiche Geschäfte, Cafés und Restaurants in der unmittelbaren Umgebung sorgen für eine lebhaft und attraktive Nachbarschaft. **Hauptfläche:** Ein sehr großer und heller Raum mit vielen Fenstern auf ca. 96 m². Diese Fläche bietet vielfältige Gestaltungsmöglichkeiten und ist ideal für den Verkauf, als Büro oder Ausstellungsraum geeignet. Die zahlreichen Fenster lassen viel Tageslicht einfallen und schaffen eine einladende Atmosphäre. **Zusätzlicher Raum:** Ein weiterer Raum mit ca. 16 m², der sich perfekt als Lager, Büro oder Nebenraum eignet. **Sanitäreinrichtungen:** Ein WC mit ca. 5 m² befindet sich im Obergeschoss und steht zur gemeinsamen Nutzung zur Verfügung. **Heizung:** Das Lokal wird mittels Fernwärme beheizt, was für eine konstante und angenehme Wärme sorgt. Das Geschäftslokal eignet sich hervorragend für diverse Nutzungsmöglichkeiten, sei es als Einzelhandelsgeschäft, Büro, Praxis oder Atelier. Durch die flexible Raumaufteilung und die erstklassige Lage sind Ihrer Kreativität keine Grenzen gesetzt. **Mietkonditionen:** Die genauen Mietkonditionen werden auf Anfrage bekannt gegeben. Wir stehen Ihnen für weitere Informationen und zur Vereinbarung eines Besichtigungstermins gerne zur Verfügung. Bitte haben Sie Verständnis dafür, dass wir aus rechtlichen Gründen Besichtigungen nur unter Angabe Ihrer vollständigen Kontaktdaten durchführen können, da wir dem Eigentümer gegenüber nachweislich sind. Wir freuen uns darauf, Ihnen diese beeindruckende Gewerbefläche näher vorstellen zu dürfen und sind gerne bereit, all Ihre Fragen zu beantworten. Der Eigentümer wurde über das EAVG informiert und der Energieausweis ist in Arbeit. Alle Angaben laut Abgeber - Irrtümer vorbehalten. Dieses Angebot ist unverbindlich, frei bleibend, Zwischenverwertung vorbehalten. Angaben gemäß

	gesetzlichem		
	Erfordernis:		
Miet €	990		
e			
Betri €	140	zzgl	
ebsk		20%	
oste		USt.	
n			
Heiz €	230	zzgl	
kost		20%	
en		USt.	
Ums €	74		
atzst			
euer			

Ges € 1434
amtb
etrag