

Ebenes Grundstück mit Bestandsobjekt in ruhiger Siedlungslage



Ebenes Grundstück mit Bestandsobjekt

Objektnummer: 3792_333

Eine Immobilie von RE/MAX Panorama

Zahlen, Daten, Fakten

Art:	Haus - Mehrfamilienhaus
Land:	Österreich
PLZ/Ort:	4651 Stadl-Paura
Baujahr:	ca. 1959
Zustand:	Teil_vollrenovierungsbed
Alter:	Altbau
Wohnfläche:	179,00 m ²
Nutzfläche:	272,00 m ²
Zimmer:	5
Bäder:	2
WC:	2
Stellplätze:	1
Keller:	35,00 m ²
Heizwärmebedarf:	G 519,00 kWh / m ² * a
Gesamtenergieeffizienzfaktor:	G 6,52
Kaufpreis:	195.000,00 €
Infos zu Preis:	

Verhandlungsbasis

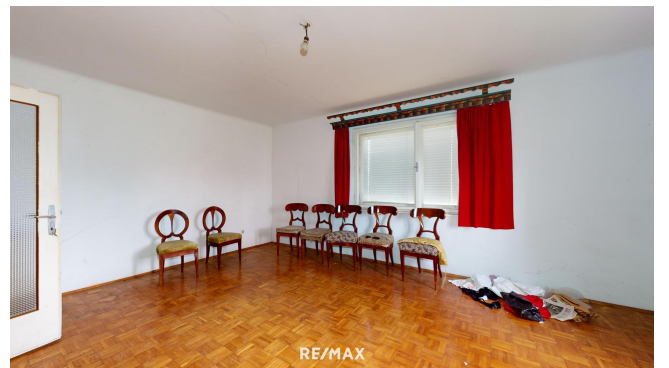
Provisionsangabe:

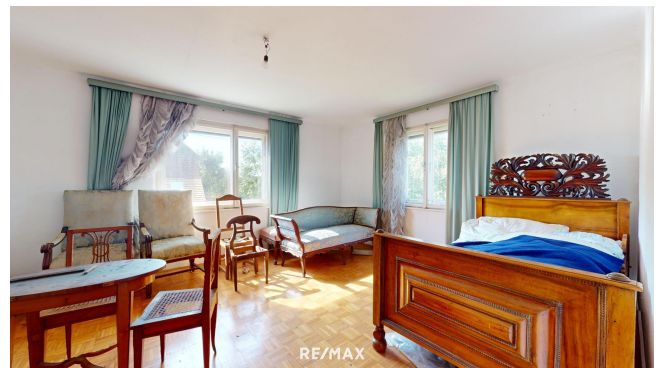
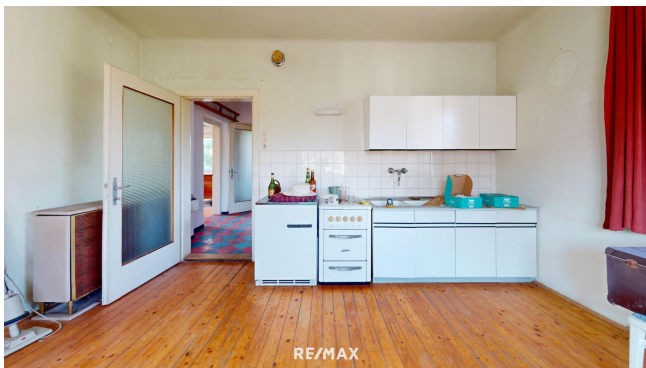
3.00 %

Ihr Ansprechpartner



Lisa Zimmermann











Objektbeschreibung

Das eingezäunte Grundstück ist eben und liegt in einer ruhigen Siedlung. Das vorhandene Wohnhaus mit 2 Wohneinheiten wurde in den letzten Jahrzehnten nicht bewohnt und weist einen dementsprechenden Sanierungsrückstand auf. Vom Obergeschoss genießt man den Blick auf die Dreifaltigkeitskirche von Stadl-Paura. In 500 m sind Sie im Naherholungsgebiet an der Traun. Es gibt keinen Bebauungsplan, daher stehen Ihnen auch bei einem Neubau viele Möglichkeiten offen! Besichtigungen mit Anmeldung und Terminvergabe am 18.10.2024 - [Hier gehts zur online Terminbuchung](#) Doppelmakler: Wir werden als Immobilienmakler kraft bestehenden Geschäftsgebrauchs (siehe §5, Abs. 3 Maklergesetz) als Doppelmakler tätig und haben sohin beide Seiten des Vertrages (Verkäufer-Käufer) zu unterstützen. Bitte beachten Sie, dass wir aufgrund der Nachweispflicht gegenüber dem Eigentümer nur Anfragen mit vollständiger Angabe der Anschrift und Telefonnummer bearbeiten können. Nebenkosten: Im Verkaufspreis nicht enthalten sind insbesondere die Grunderwerbsteuer (3,5%), Maklerprovision (3,6%), die Vertragserrichtungskosten, Barauslagen, etc. Im Werbeprospekt enthaltene Einrichtungsgegenstände sind nicht kaufgegenständlich, sondern dienen nur der Veranschaulichung. Haftungserklärung zum Inserat: Wir weisen darauf hin, dass alle Angaben nach bestem Wissen und Gewissen erstellt wurden. Für Auskünfte und Angaben, die uns von Seiten der Eigentümer und Dritten zur Verfügung gestellt wurden, übernehmen wir keine Haftung. Dieses Angebot ist unverbindlich und freibleibend. Zwischenverwertung, Irrtum, Druckfehler und Änderungen vorbehalten. Angaben gemäß gesetzlichem Erfordernis:

Heizwärmebedarf 519.0
KWh/(m²a)
Klasse Heizwärmebedarf G
:
Faktor Gesamtenergieeffizienz 6.52
Klasse Gesamtenergieeffizienz G
Faktor Gesamtenergieeffizienz: