

## Einfamilienhaus mit schöner Aussicht in Piberbach



Außenansicht

**Objektnummer: 3792\_330**

**Eine Immobilie von RE/MAX Panorama**

## Zahlen, Daten, Fakten

<b>Art:</b>	Haus - Einfamilienhaus
<b>Land:</b>	Österreich
<b>PLZ/Ort:</b>	4533 Piberbach
<b>Baujahr:</b>	ca. 2016
<b>Zustand:</b>	Gepflegt
<b>Möbliert:</b>	Teil
<b>Alter:</b>	Neubau
<b>Wohnfläche:</b>	111,00 m <sup>2</sup>
<b>Nutzfläche:</b>	67,00 m <sup>2</sup>
<b>Zimmer:</b>	5,50
<b>Bäder:</b>	1
<b>WC:</b>	1
<b>Terrassen:</b>	1
<b>Stellplätze:</b>	3
<b>Keller:</b>	67,00 m <sup>2</sup>
<b>Heizwärmebedarf:</b>	<b>D</b> 112,00 kWh / m <sup>2</sup> * a
<b>Gesamtenergieeffizienzfaktor:</b>	<b>C</b> 1,13
<b>Kaufpreis:</b>	399.000,00 €
<b>Infos zu Preis:</b>	

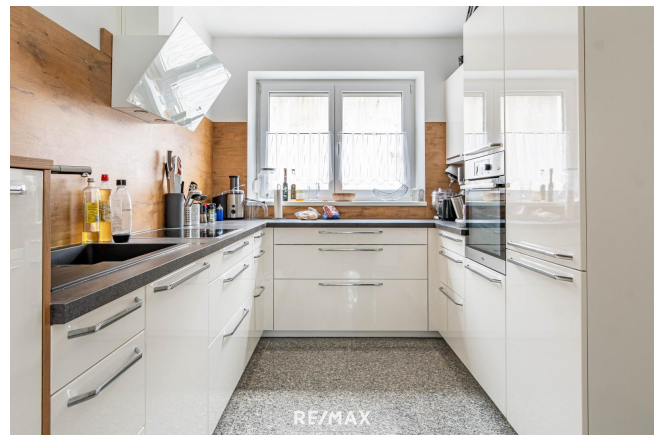
Verhandlungsbasis

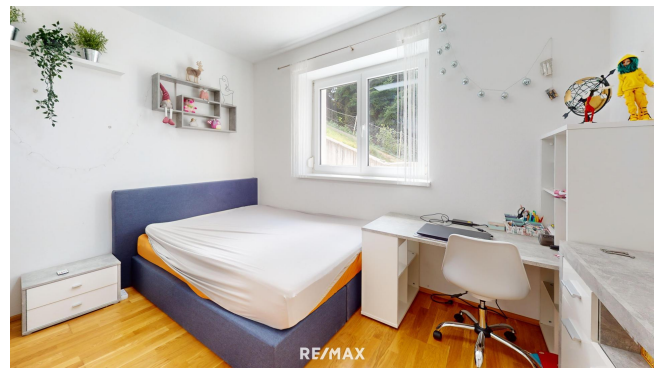
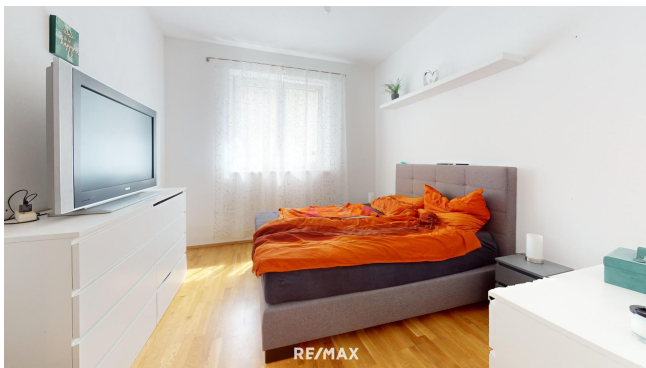
**Provisionsangabe:**

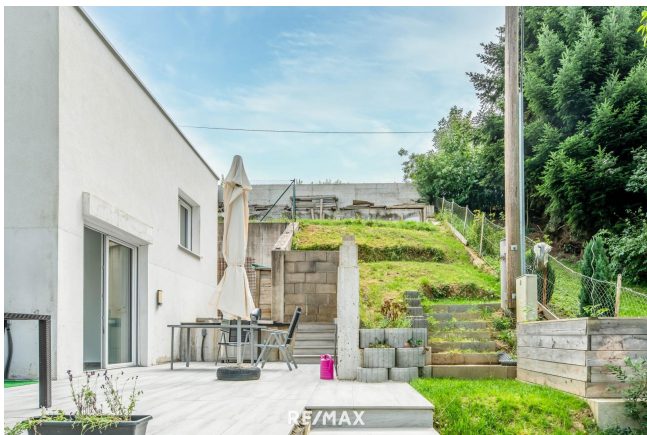
3.00 %

## Ihr Ansprechpartner









## Objektbeschreibung

[Hier gehts zur Online Terminbuchung](#) Einfamilienhaus in Ruhelage Key Facts: • Wohnfläche von ca. 111 m<sup>2</sup> • Grundstücksgröße ca. 663 m<sup>2</sup> • Gemütliche Terrasse ca. 25 m<sup>2</sup> • Ruhelage • Garage + großer Abstellplatz • Eigener Brunnen-günstige Wasserkosten • Westausrichtung mit schöner Aussicht Energieausweis: Der Heizwärmebedarf beträgt 112 kWh/m<sup>2</sup>a, fGee = 1,13 Doppelmakler: Wir werden als Immobilienmakler kraft bestehenden Geschäftsgebrauchs (siehe §5, Abs. 3 Maklergesetz) als Doppelmakler tätig und haben sohin beide Seiten des Vertrages (Verkäufer-Käufer, Vermieter-Mieter) zu unterstützen. Bitte beachten Sie, dass wir aufgrund der Nachweispflicht gegenüber dem Eigentümer nur Anfragen mit vollständiger Angabe der Anschrift und Telefonnummer bearbeiten können. Nebenkosten: Im Verkaufspreis nicht enthalten sind insbesondere die Grunderwerbsteuer (3,5%), die Grundbuchseintragungsgebühr (1,1%), Maklerprovision (3,6%) die Vertragserrichtungskosten, Barauslagen, etc. Im Werbeprospekt enthaltene Einrichtungsgegenstände sind nicht kaufgegenständlich, sondern dienen nur der Veranschaulichung. Haftungserklärung zum Inserat: Wir weisen darauf hin, dass alle Angaben nach bestem Wissen und Gewissen erstellt wurden. Für Auskünfte und Angaben, die uns von Seiten der Eigentümer und Dritten zur Verfügung gestellt wurden, übernehmen wir keine Haftung. Dieses Angebot ist unverbindlich und freibleibend. Zwischenverwertung, Irrtum, Druckfehler und Änderungen vorbehalten. Wir weisen ausdrücklich darauf hin, dass das auf Fotos oder Visualisierungen ersichtliche Mobiliar bzw. Inventar nicht Bestandteil des inserierten Preises ist. Angaben gemäß gesetzlichem

Erfordernis:

Heizwär 112.0 k  
mebedarf Wh/(m<sup>2</sup>a

f:            )

Klasse HD

eizwärm

ebedarf:

Faktor G 1.13

esamten

ergieeffiz

ienz:

Klasse C

Faktor G

esamten

ergieeffiz

ienz: