

Reihenendhaus beim Badeteich Hirschstetten | Erstbezug 2023!



Visualisierung

Objektnummer: 3801_613

Eine Immobilie von RE/MAX Together

Zahlen, Daten, Fakten

Art:	Haus - Reihenhaus
Land:	Österreich
PLZ/Ort:	1220 Wien
Baujahr:	2023
Zustand:	Erstbezug
Alter:	Neubau
Wohnfläche:	106,15 m ²
Zimmer:	4
Bäder:	1
WC:	2
Terrassen:	1
Stellplätze:	1
Keller:	42,00 m ²
Heizwärmebedarf:	B 39,00 kWh / m ² * a
Gesamtenergieeffizienzfaktor:	A 0,69
Kaufpreis:	799.900,00 €
Infos zu Preis:	

Fixpreis

Ihr Ansprechpartner



Ivan Erstic

RE/MAX Together
Felberstraße 8
1150 Wien

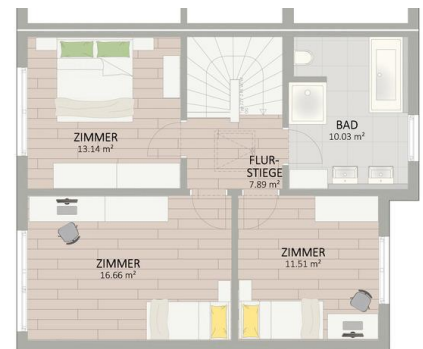
H +43 664 212 82 68



RE/MAX



RE/MAX

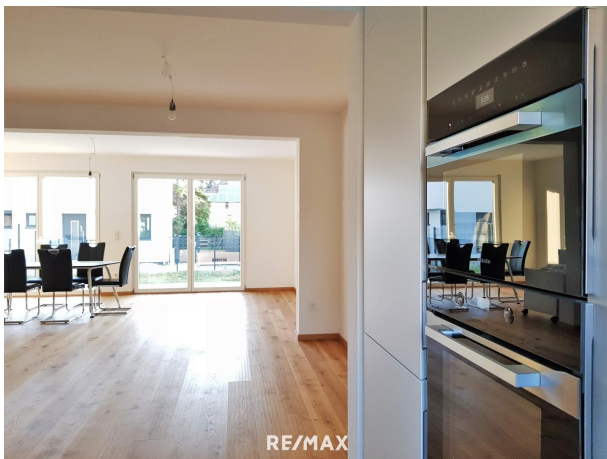


RE/MAX



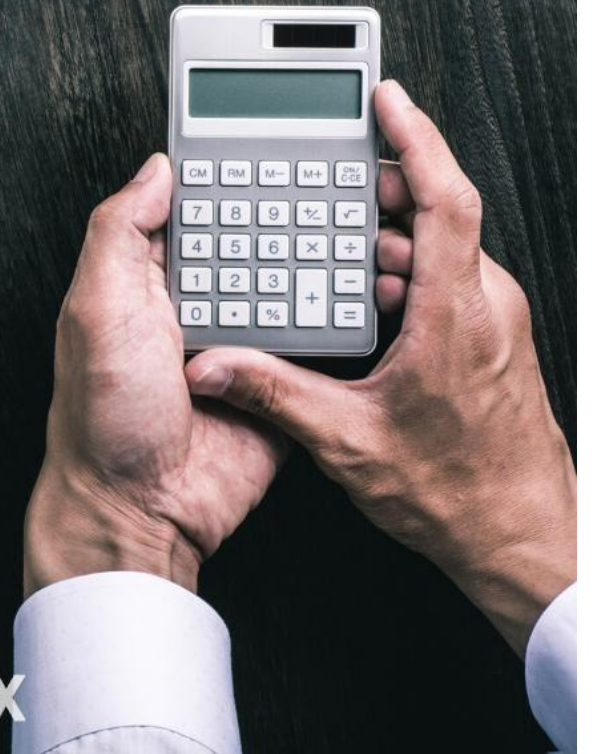
RE/MAX







Finanzierung noch offen?
Wir helfen Ihnen gerne!



RE/MAX
Together

RE/MAX

Objektbeschreibung

Dieses exklusive Reihenhausprojekt befindet sich in einer ruhigen Siedlung in unmittelbarer Nähe zum Badeteich Hirschstetten. Das Haus ist bereits fertiggestellt! **Für dieses Objekt haben wir eine Video-Besichtigung eines Musterhauses vorbereitet!** Bei Interesse sende ich Ihnen den Link gerne zu. **Das Haus besticht durch die sehr hochwertige Ausstattung sowie durch die moderne Architektur** Dieses exklusive Reihenhaus wird schlüsselfertig angeboten. Das Haus ist vollunterkellert und hat eine Nutzfläche von 106,15 m², verteilt auf zwei Etagen, sowie weitere 42 m² im Untergeschoß. Ein besonderes Highlight ist der westseitige Garten mit einer 20 m² großen Terrasse. Das Herz des Hauses bildet der sehr großzügige Wohn-, Ess- und Küchenbereich auf dem Erdgeschoß. Von hier haben Sie direkten Zugang zur Terrasse und zu dem Garten. Über eine Vollholzstiege gelangt man in das Obergeschoß, wo sich drei Zimmer sowie ein exklusiv ausgestattetes Badezimmer mit Dusche und Badewanne befinden. Für reichlich Tageslicht sorgen die elektrisch bedienbare Lichtkuppel im Vorraum sowie die bodentiefen Fenster auf der Westseite. Dank des Pultdaches beträgt die Raumhöhe im Obergeschoß bis zu 3,2 Meter und lässt die Räume noch großzügiger wirken. Das ganze Haus wird mittels einer Fußbodenheizung temperiert was im Zusammenhang mit den hochwertigen Echtholzdielenböden für ein besonders behagliches Wohnklima sorgt. Auch das Untergeschoß verfügt über eine Fußbodenheizung und ist daher perfekt für Hobbyräume oder als erweiterter Wohnraum geeignet. Die Heizung wird von einer ökologisch nachhaltigen Luft-Wasser-Wärmepumpe inklusive Kühlfunktion gespeist und auf dem Dach wird eine **Photovoltaik-Anlage** montiert. Außenrollläden gehören ebenso zur Grundausstattung. Somit bleibt Ihr Haus auch in den heißen Sommertagen angenehm temperiert. Auch das Untergeschoß verfügt über eine Fußbodenheizung und ist dank eines großen 100x100cm Fensters gut belichtet. Somit ist der 23 m² Raum perfekt als Fitnessraum, Home-Office oder als erweiterter Wohnraum geeignet. **Das Projekt liegt in ruhiger Siedlungslage zwischen Hirschstetten Badeteich und Breitenleer Straße.** Der Badeteich Hirschstetten ist einer von vielen Naturbadeplätzen im 22. Wiener Gemeindebezirk Donaustadt. Für Kinder gibt es einen Spielplatz mit Spielgeräten für alle Altersstufen und eine Babybucht mit Sand. Die idyllische, ruhige und grüne Umgebung ist perfekt geeignet für Familien und alle, die auch in der Großstadt naturverbunden und abseits jeder Hektik wohnen und leben möchten. Die Buslinien 85A, 24A und die Straßenbahnlinie 26 bringen Sie zu den U-Bahnlinien U1 und U2. **Der Verkaufspreis im schlüsselfertigen Zustand beträgt € 799.900,-.** Die Bilder im Inserat stammen von einem Musterhaus. Der Makler hat auf Grund vorigen Vermittlungen ein wirtschaftliches Naheverhältnis zum Auftraggeber. Gerne unterstützen wir Sie auch wenn es um die **Finanzierung** geht! Unsere Makler können eine unverbindliche Erstüberprüfung Ihres Finanzierungsbedarfs für dieses Objekt durchführen. Sprechen Sie Ihren Makler oder Ihre Maklerin aktiv an, wenn Sie noch keine Finanzierungszusage haben!Angaben gemäß gesetzlichem Erfordernis:

Heizwärmebedarft 39.0 kWh/(m²a)

rf:

Klasse Heizwärmebedarft B

mebedarf:

Faktor Gesamte 0.69
nergieeffizienz:
Klasse Faktor G A
esamtenergieeff
izienz: