

**Helle, möblierte Eigentumswohnung - inmitten des  
Naturparks**



Wohnzimmer

**Objektnummer: 3812\_254**

**Eine Immobilie von RE/MAX Smart**

## Zahlen, Daten, Fakten

Adresse	Neudörfelstraße 6
Art:	Wohnung - Etage
Land:	Österreich
PLZ/Ort:	8692 Neuberg an der Mürz
Baujahr:	1965
Zustand:	Gepflegt
Wohnfläche:	67,84 m <sup>2</sup>
Zimmer:	3
Bäder:	1
WC:	1
Heizwärmebedarf:	E 166,00 kWh / m <sup>2</sup> * a
Gesamtenergieeffizienzfaktor:	C 1,63
Kaufpreis:	59.800,00 €
Provisionsangabe:	

3.00 %

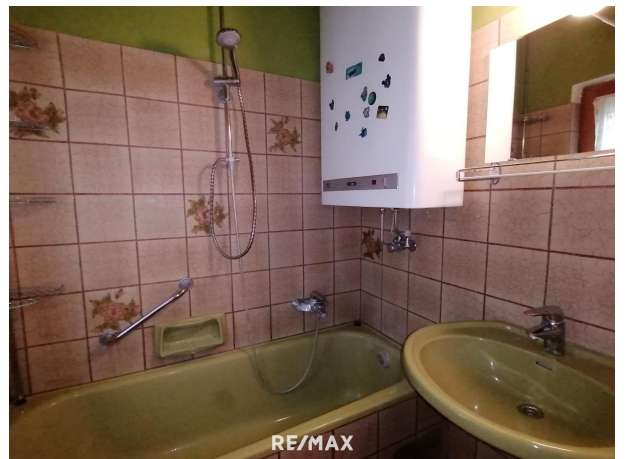
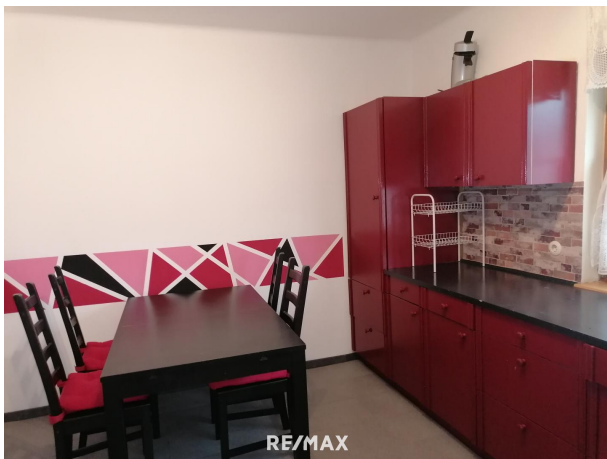
## Ihr Ansprechpartner

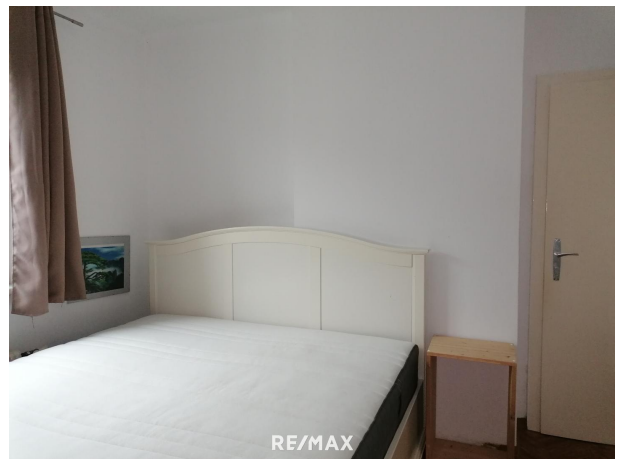
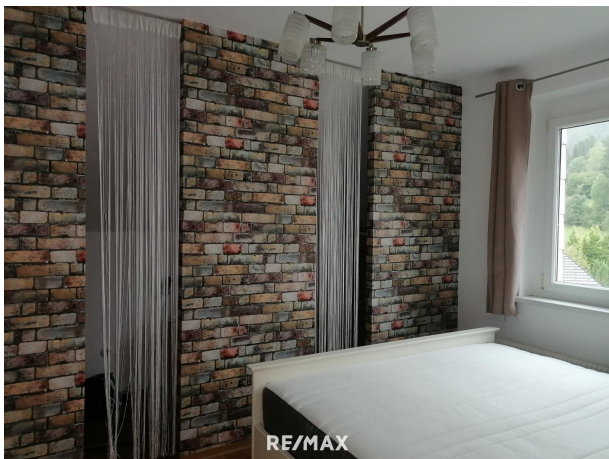


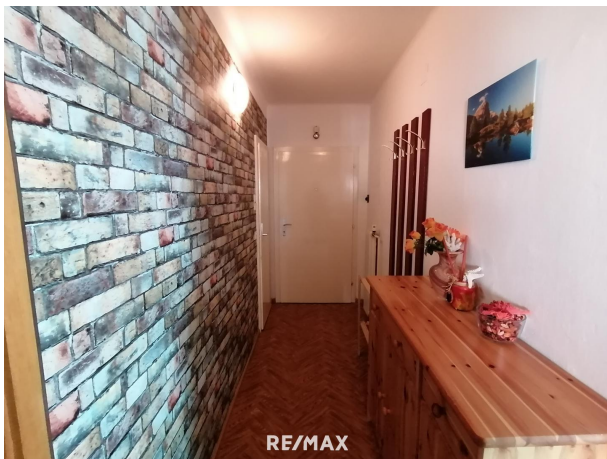
**Ing. Herbert Rinnhofer**

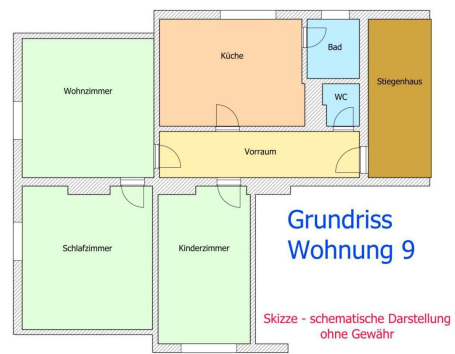
RE/MAX Smart  
Wiener Straße 46  
8605 Kapfenberg

T +03862 24717 52  
H +43 660 837 23 52

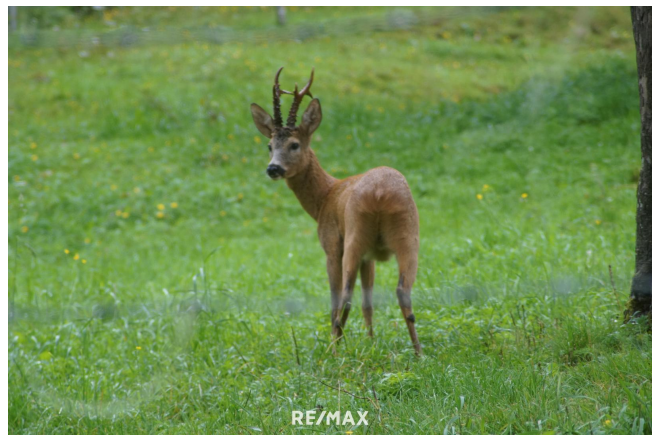








RE/MAX







## Objektbeschreibung

Helle, möblierte Eigentumswohnung in Neuberg Inmitten des Naturparks Mürzer Oberland liegt diese Wohnung im 2. Stock. Die Wohnung ist möbliert und kann sofort bezogen werden. Raumaufteilung: • Vorzimmer • Bad • WC • Küche • Wohnzimmer • Schlafzimmer • Kinderzimmer Ein übergroßes Kellerabteil mit rd. 16 m<sup>2</sup> und ein allgemeiner Abstellplatz für das Auto runden das Platzangebot ab. Beheizt wird zentral mittels Fernwärme. Zusätzlich besteht die Möglichkeit im Keller mit festen Brennstoffen zu heizen. Sehr geringe Betriebskosten: 191,90 € pro Monat Vorschreibung Fernwärme: 125,- € pro Monat Rücklagenstand per 31.12.2023: 15.259,70 € Naturpark Mürzer Oberland: Das Naturparkareal liegt im Nordosten der Steiermark. Der Naturpark erreicht Höhenlagen von 700 bis 2007 m (Rax) und bietet zahlreiche Naturjuwelen. Freizeit: Hier finden Sie unzählige Möglichkeiten für Ihre sportlichen Aktivitäten. Badeteich, Mountainbike, Skigebiete, nur um einige zu nennen. Nivalpl und Stuhleck am Semmering sind die nahegelegenen Skigebiete. Kultur: Die Neuberger Kulturtage ist ein jährliches Highlight im Kultursommer. Die Konzerte im Stift Neuberg sind über die Grenzen des Landes bekannt. Für weitere Informationen oder zur Vereinbarung eines Besichtigungstermins kontaktieren Sie mich bitte. Hinweis: Der Makler ist als Doppelmakler tätig. Angaben gemäß gesetzlichem Erfordernis:

Heizwärmebedarf 166.8 kWh/(m<sup>2</sup>a)

:

Klasse Heizwärm E

bedarf:

Faktor Gesamten 1.63

ergieeffizienz:

Klasse Faktor Ge C

samtenergieeffizi

enz:

Sie überlegen Ihre Immobilie zu verkaufen oder zu vermieten? Makler? Macht Sinn! Am Besten gleich zur Nr.1 Jetzt kostenlosen Beratungstermin vereinbaren unter 03862/24 717