

***** Historisches Anlage-Objekt mit großem Potenzial -
ehemaliges Kino Mitterdorf *****



IMG_20240606_103658

Objektnummer: 3812_217
Eine Immobilie von RE/MAX Smart

Zahlen, Daten, Fakten

Adresse	Grazer Straße 50 - 52
Art:	Halle / Lager / Produktion - Produktion
Land:	Österreich
PLZ/Ort:	8662 Mitterdorf im Mürztal
Baujahr:	ca. 1900
Zustand:	Teil_vollrenovierungsbed
Nutzfläche:	880,00 m ²
Heizwärmebedarf:	G 308,00 kWh / m ² * a
Gesamtenergieeffizienzfaktor:	E 2,60
Kaufpreis:	160.000,00 €
Provisionsangabe:	
	3.00 %

Ihr Ansprechpartner



Ing. Herbert Rinnhofer

RE/MAX Smart
Wiener Straße 46
8605 Kapfenberg

T +03862 24717 52
H +43 660 837 23 52

Gerne stehe ich Ihnen für weitere Informationen oder einen Besichtigungstermin zur Verfügung.



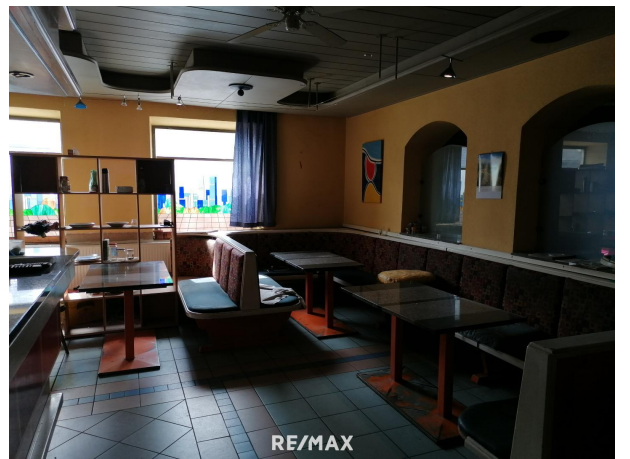
RE/MAX

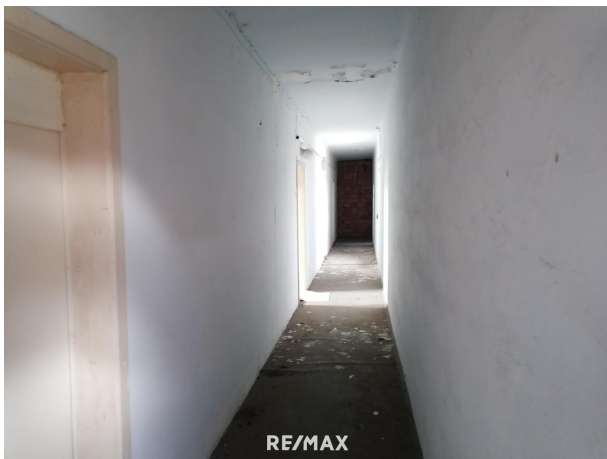


RE/MAX



RE/MAX







Objektbeschreibung

Historisches Anlage-Objekt mit großem Potenzial - ehemaliges Kino Mitterdorf Baujahr: ca. 1900 Nutzfläche: ca. 880 m² Grundstücksfläche: 1.235 m² Das zum Verkauf stehende Objekt befindet sich in Sankt Barbara im Mürztal, Ortsteil Mitterdorf. Die zentrale Lage bietet auch eine ausgezeichnete Verkehrsanbindung. Das geschichtsträchtige Gebäude, ursprünglich um das Jahr 1900 erbaut, vereint historische Architektur mit vielfältigen Nutzungsmöglichkeiten. Der ehemalige Kinosaal und die dazugehörigen Räumlichkeiten bieten eine einzigartige Kulisse für Investoren oder Unternehmer, die das Potenzial dieses Objekts zu schätzen wissen. Das Hauptgebäude erstreckt sich über zwei Etagen und bietet durch die großzügige Nutzfläche zahlreiche Gestaltungsmöglichkeiten: Das angrenzende Nebengebäude ergänzt die Vielfalt des Objekts: Im Erdgeschoss war die stillgelegte Kegelbahn angesiedelt. Im Obergeschoss befinden sich zahlreiche Zimmer, die auf Reaktivierung warten. Auf dem Grundstück befinden sich zudem ein weiteres Nebengebäude mit Garage und Abstellraum, die zusätzlichen Stauraum bieten. Potenzial und Nutzungsmöglichkeiten Dieses außergewöhnliche Objekt eignet sich für zahlreiche Nutzungsmöglichkeiten, sowohl für Investoren als auch für Unternehmer: Für weitere Informationen oder einen Besichtigungstermin stehen wir Ihnen gerne zur Verfügung. Hinweis: Der Makler ist als Doppelmakler tätig. Angaben gemäß gesetzlichem Erfordernis:

Heizwärmebedarf: 308.8 kWh/(m²a)

Klasse G

Heizwärmebedarf:

Faktor Gesamtene 2.6

rgieeffizienz:

Klasse Faktor Ges E

amtenergieeffizien

z:

Sie überlegen Ihre Immobilie zu verkaufen oder zu vermieten? Makler? Macht Sinn! Am Besten gleich zur Nr.1 Jetzt kostenlosen Beratungstermin vereinbaren unter 03862/24 717