

Haus mit Stall, Wiese und Wald in Etmißl



01 Titelbild

Objektnummer: 3812_205

Eine Immobilie von RE/MAX Smart

Zahlen, Daten, Fakten

Art:	Haus - Einfamilienhaus
Land:	Österreich
PLZ/Ort:	8621 Thörl
Baujahr:	1935
Zustand:	Teil_vollrenovierungsbed
Wohnfläche:	76,00 m ²
Zimmer:	5
Bäder:	1
WC:	1
Heizwärmebedarf:	G 386,00 kWh / m ² * a
Gesamtenergieeffizienzfaktor:	G 4,21
Kaufpreis:	105.000,00 €
Provisionsangabe:	

3.00 %

Ihr Ansprechpartner



Ing. Herbert Rinnhofer

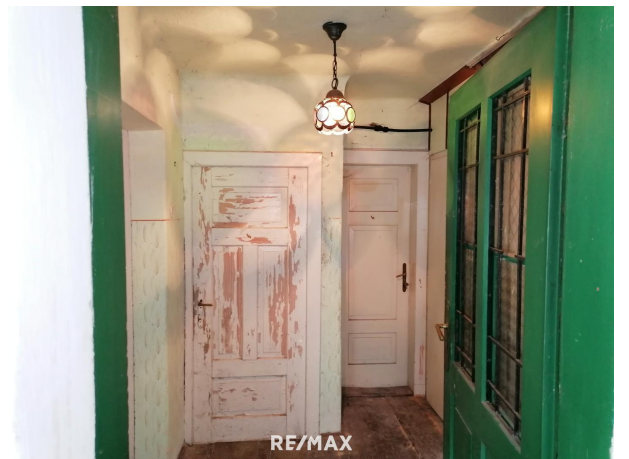
RE/MAX Smart
Wiener Straße 46
8605 Kapfenberg

T +03862 24717 52
H +43 660 837 23 52



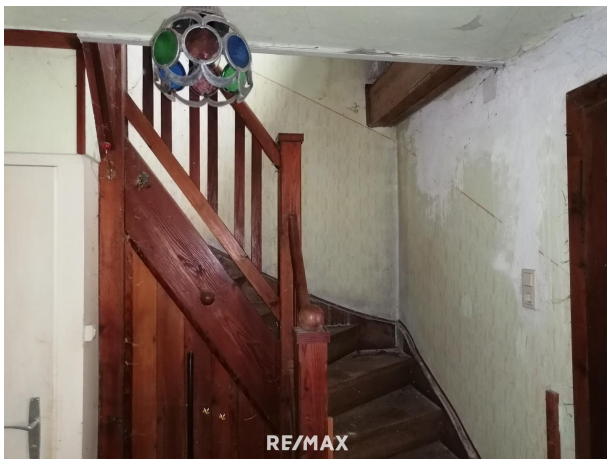














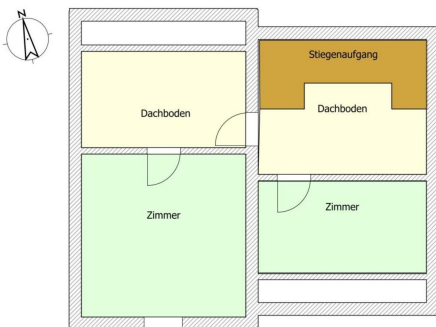


ERDGESCHOSS



Raumskizze - ohne Gewähr
kann vom tatsächlichen Bestand abweichen

DACHGESCHOSS



Raumskizze - ohne Gewähr
kann vom tatsächlichen Bestand abweichen

KELLERGESCHOSS



Raumskizze - ohne Gewähr
kann vom tatsächlichen Bestand abweichen

Objektbeschreibung

Ehemalige Landwirtschaft mit sanierungsbedürftigem Häuschen. Auch von den letzten Hochwasserkatastrophen verschont! Diese einzigartige Immobilie bietet eine seltene Gelegenheit für Naturliebhaber und Investoren. Auf 3216 m² Grundfläche, aufgeteilt in Wiese und Wald, befindet sich ein sanierungsbedürftiges kleines Häuschen in Massiv- und ein Stallgebäude in Holzbauweise. Das Grundstück ist als Freiland gewidmet. Kellergeschoss (KG): Lagerraum Erdgeschoss (EG): Wohnbereich, Küche, Sanitärräume Dachgeschoss (DG): Zimmer und Dachboden Zustand: Sanierungsbedürftig Stallgebäude: Holzbauweise, für Tierhaltung oder Lagerfläche Anschlüsse und Infrastruktur: Strom angeschlossen und Kanalanschluss am Grundstück Wasser: Eigenbrunnen Erreichbarkeit: Gute Zufahrt, direkt an der Etmißl-Straße Vielfältige Nutzungsmöglichkeiten: Landwirtschaft, Tierhaltung, Rückzugsort Ideal für Naturfreunde Ein besonderes Anwesen für Käufer, die bereit sind, ein altes Haus mit Potenzial zu neuem Leben zu erwecken. Ideal für Naturliebhaber und Selbstversorger. Wir freuen uns auf Ihre Anfrage!Angaben gemäß gesetzlichem Erfordernis:

Heizwärmebedarfskoeffizient (Hf): 386.4 kWh/(m²a)
Klasse Heizwärmebedarfskoeffizient: G
Energieeffizienzklasse (E): 4.21
Gesamte Energieeffizienzklasse (E): G

Sie überlegen Ihre Immobilie zu verkaufen oder zu vermieten? Makler? Macht Sinn! Am Besten gleich zur Nr.1 Jetzt kostenlosen Beratungstermin vereinbaren unter 03862/24 717