

Hotelbetrieb mit vielfältigen Möglichkeiten in Mariazellerland



Luftaufnahme

Objektnummer: 3812_183

Eine Immobilie von RE/MAX Smart

Zahlen, Daten, Fakten

Adresse	Wegscheid 4
Art:	Gastgewerbe - Hotels
Land:	Österreich
PLZ/Ort:	8634 Wegscheid
Nutzfläche:	577,00 m ²
Zimmer:	13
Heizwärmebedarf:	D 143,00 kWh / m ² * a
Gesamtenergieeffizienzfaktor:	C 1,49
Kaufpreis:	339.500,00 €
Infos zu Preis:	

Verhandlungsbasis

Provisionsangabe:

3.00 %

Ihr Ansprechpartner

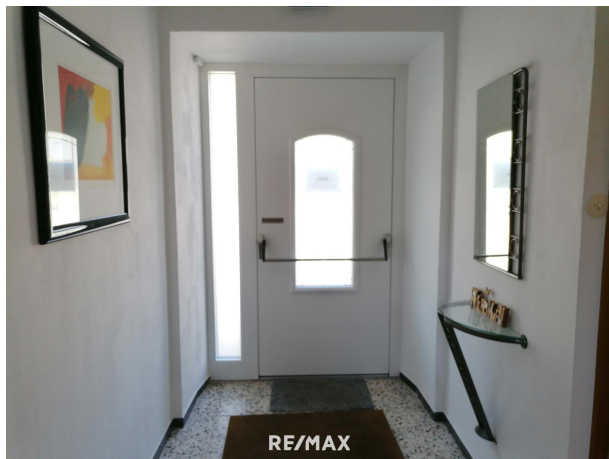


Ing. Herbert Rinnhofer

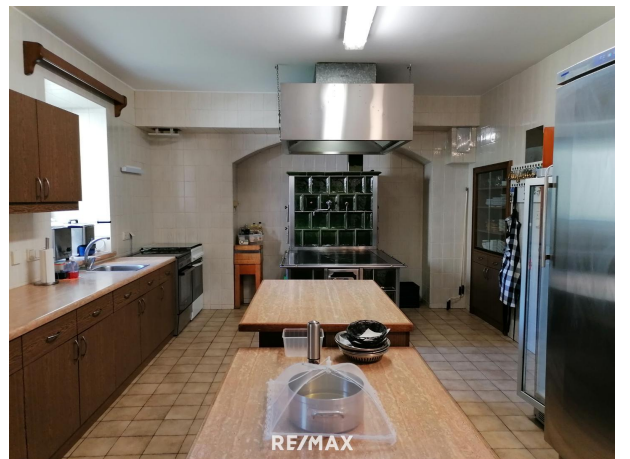
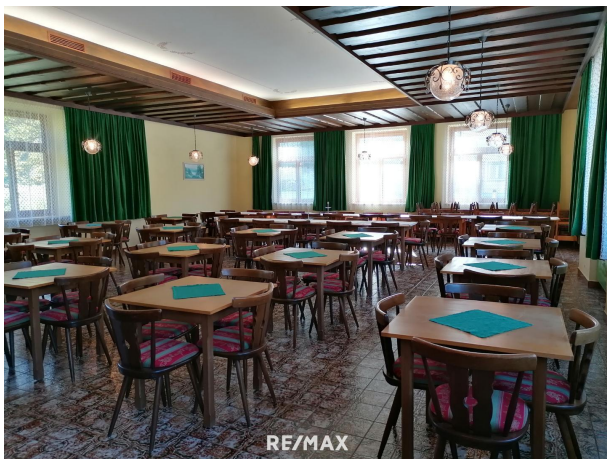
RE/MAX Smart
Wiener Straße 46
8605 Kapfenberg

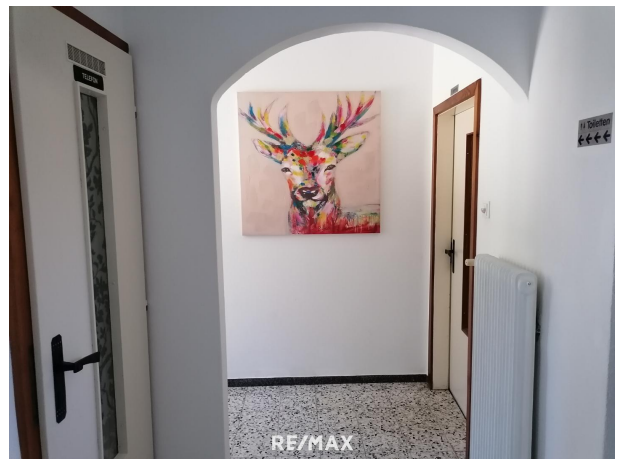
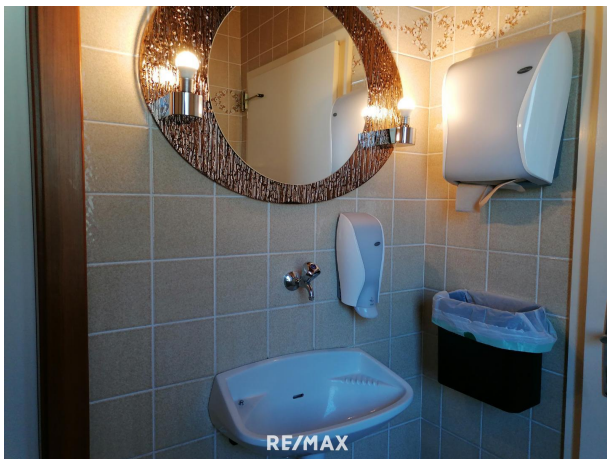
T +03862 24717 52
H +43 660 837 23 52







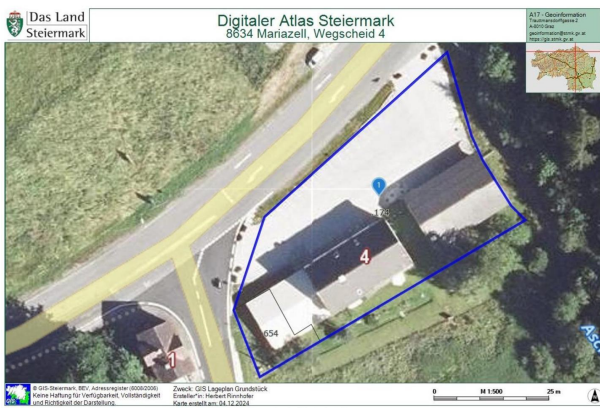


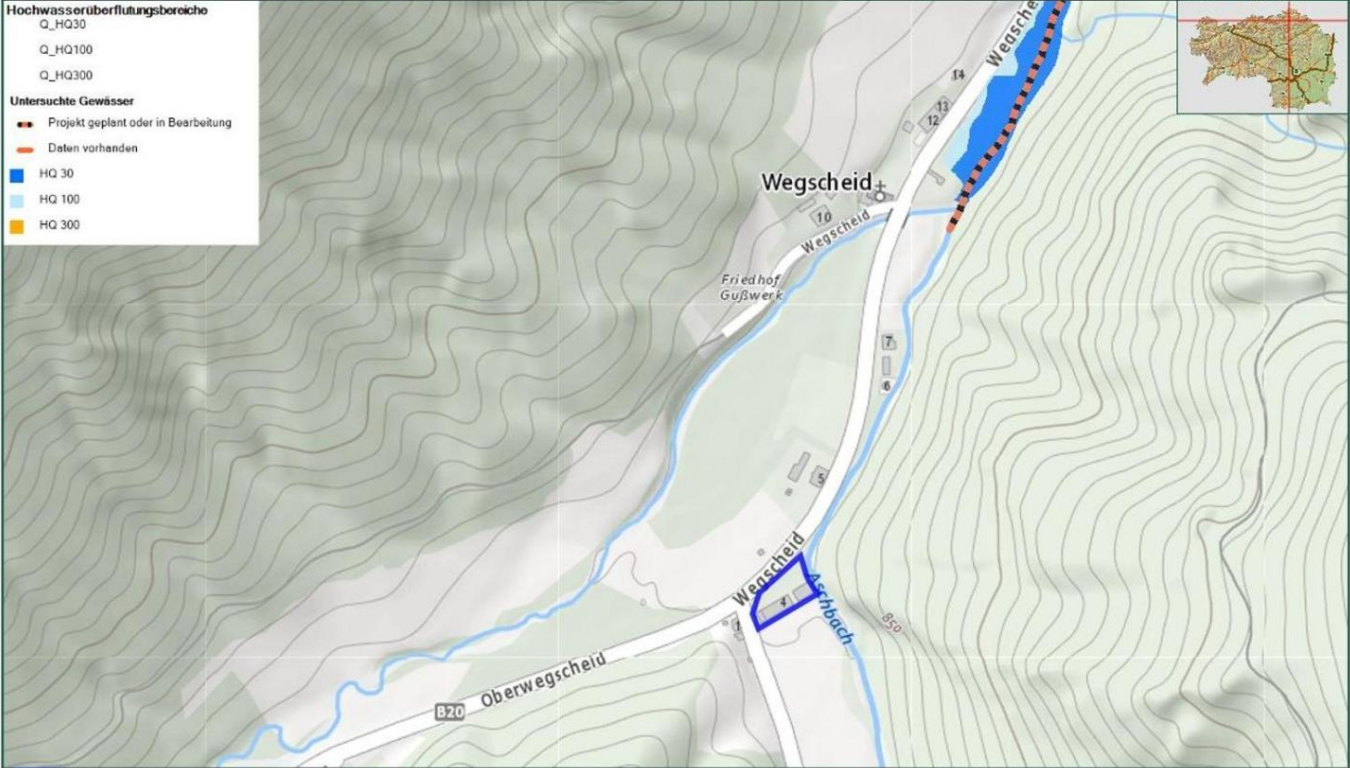






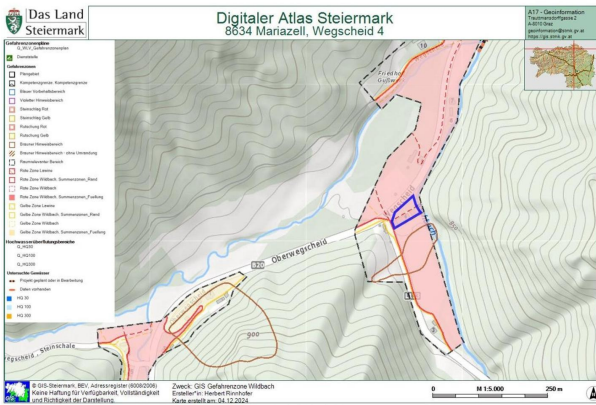






© GIS-Steiermark, BEV, Adressregister (6008/2006) Keine Haftung für Verfügbarkeit, Vollständigkeit und Richtigkeit der Darstellung. Zweck: GIS Hochwasser Abflussbereich Ersteller*in: Herbert Rinnhofer Karte erstellt am: 04.12.2024

RE/MAX



© GIS-Steiermark, BEV, Adressregister (6008/2006) Keine Haftung für Verfügbarkeit, Vollständigkeit und Richtigkeit der Darstellung. Zweck: GIS Gefährdungen Wildbach Ersteller*in: Herbert Rinnhofer Karte erstellt am: 04.12.2024

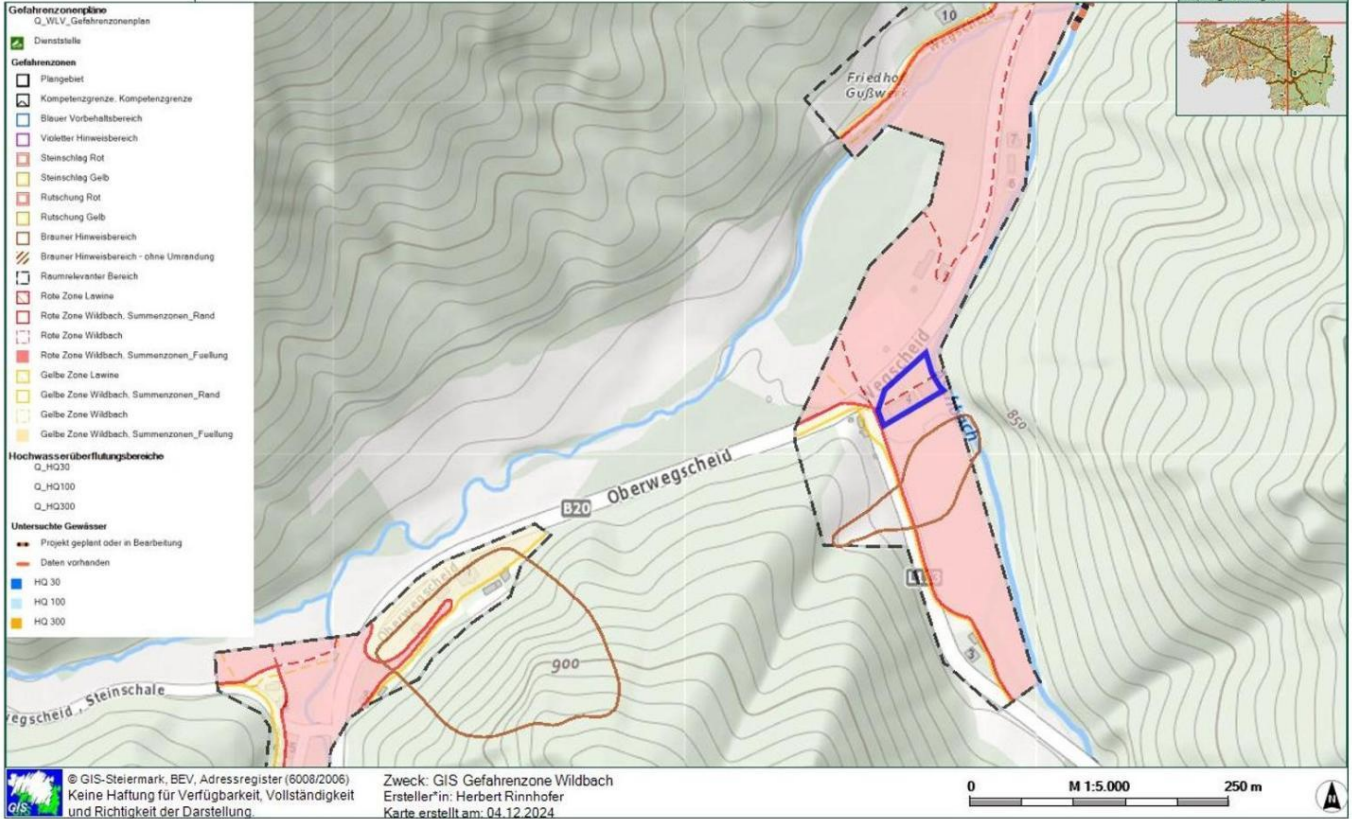
RE/MAX



Die Karte zeigt jene Flächen, von denen aufgrund von Abfallablagerungen oder Untergrundverunreinigungen eine erhebliche Gefahr für die Gesundheit des Menschen oder die Umwelt ausgeht und deshalb in der Altlastenatlas-Verordnung als Altlasten ausgewiesen sind.

Logo: 47,684°N, 15,324°O

RE/MAX



RE/MAX



Die Karte zeigt jene Flächen, von denen aufgrund von Abfallablagerungen oder Untergrundverunreinigungen eine erhebliche Gefahr für die Gesundheit des Menschen oder die Umwelt ausgeht und deshalb in der Alltlasten-Verordnung als Alltlasten ausgewiesen sind.

Lage: 47,684°N, 16,324°O

RE/MAX

Objektbeschreibung

Hotelbetrieb mit vielfältigen Möglichkeiten . Gasthof mit Zimmervermietung! . Vorteile: - Es liegen alle erforderlichen Gewerbeberechtigungen vor (in dieser Preisklasse meist nicht vorhanden). Sie können sofort starten. - In den letzten 10 Jahren wurden rd. 300.000 EUR investiert. - Viele Möglichkeiten zur Ausbreitung, falls benötigt (Dachboden, Nebengebäude, Biergarten, etc.) . Lage: Der Gasthof befindet sich in Wegscheid, an der Grenze zwischen den Tourismusregionen Mariazellerland und dem Naturpark Mürzer Oberland. - Der Gasthof umfasst eine beeindruckende Infrastruktur: - Bar, Restaurant - Großer Festsaal für Veranstaltungen (größter Festsaal in der Umgebung) - 13 Gästezimmer (Möglichkeit zum weiteren Ausbau und Erweiterung) - Große Küche mit unter anderem einem gesetzten Tischherd - Über 40 Parkplätze - Privatwohnung im Obergeschoss . Die wunderschöne Umgebung und die Fülle an Freizeitangeboten machen diese Immobilie zu einer attraktiven Investitionsmöglichkeit. . Für weitere Informationen und eine Besichtigung stehen wir Ihnen gerne zur Verfügung. Zögern Sie nicht, uns zu kontaktieren, um mehr über dieses besondere Angebot zu erfahren. . ACHTUNG: Da es sich um ein Gewerbeobjekt handelt gilt der ausgewiesene Preis als Nettopreis excl. MWSt. Bei PRIVATKÄUFERN bitte beim Makler nachfragen. . Der Makler ist als Doppelmakler tätig. Angaben gemäß gesetzlichem Erfordernis:

Heizwärm
bedarf: 143.79 kWh/(m²a)
Klasse HeiD
wärmebe
darf:
Faktor Ge 1.49
samtenerg
ieeffizienz:
Klasse C
Faktor Ge
samtenerg
ieeffizienz:

Sie überlegen Ihre Immobilie zu verkaufen oder zu vermieten? Makler? Macht Sinn! Am Besten gleich zur Nr.1 Jetzt kostenlosen Beratungstermin vereinbaren unter 03862/24 717