

Helle 66m² Mietwohnung im Zentrum von Müzzschlag Top 3



01 Außenansicht Jaklinplatz

Objektnummer: 3812_155

Eine Immobilie von RE/MAX Smart

Zahlen, Daten, Fakten

Art:	Wohnung - Etage
Land:	Österreich
PLZ/Ort:	8680 Mürzzuschlag
Zustand:	Gepflegt
Wohnfläche:	66,00 m ²
Zimmer:	2
Bäder:	1
Heizwärmebedarf:	247,00 kWh / m ² * a
Gesamtenergieeffizienzfaktor:	4,42
Gesamtmiete	435,60 €
Kaltmiete (netto)	330,00 €
Kaltmiete	316,80 €

Ihr Ansprechpartner



Ing. Herbert Rinnhofer

RE/MAX Smart
Wiener Straße 46
8605 Kapfenberg

T +03862 24717 52
H +43 660 837 23 52

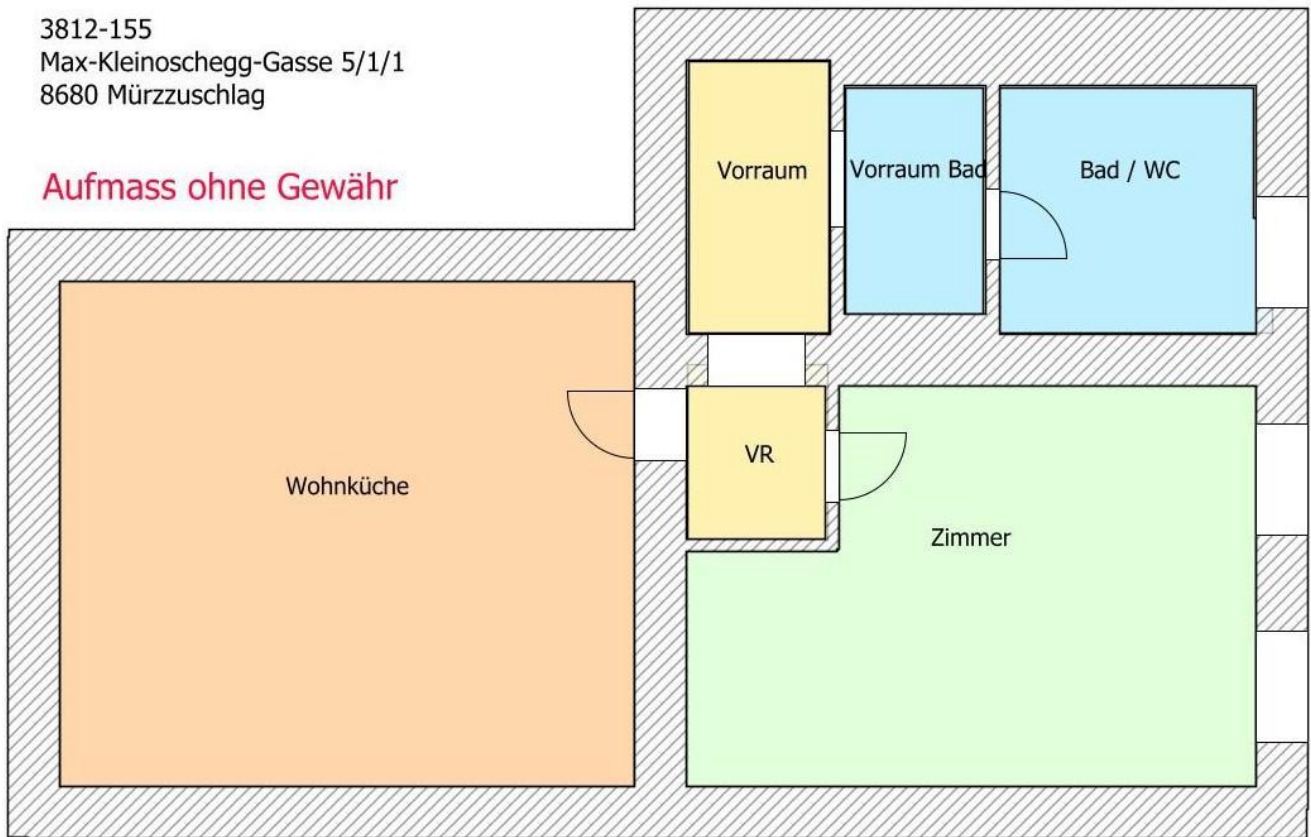
Gerne stehe ich Ihnen für weitere Informationen oder einen Besichtigungstermin zur Verfügung.





3812-155
Max-Kleinoschegg-Gasse 5/1/1
8680 Müzzzuschlag

Aufmass ohne Gewähr



RE/MAX

Objektbeschreibung

Helle Wohnung in Max-Kleinoschegg-Gasse 5, Mürzzuschlag Willkommen in Ihrer neuen Traumwohnung in der Max-Kleinoschegg-Gasse 5, Mürzzuschlag. Diese großzügige, helle Wohnung bietet eine ideale Kombination aus Komfort und erstklassiger Lage, um das Leben in vollen Zügen zu genießen. Lage: Max-Kleinoschegg-Gasse 5, Mürzzuschlag Wohnfläche: 66 m² KOSTEN inkl. UST: Hauptmiete:.....363,00 € Betriebskosten:72,60 €

Heizkostenkonto: ...118,80 € ----- Gesamt:554,40 €

Die Wohnung ist durch große Fenster lichtdurchflutet und strahlt eine warme Atmosphäre aus. Sie liegt in unmittelbarer Nähe des Stadtzentrums von Mürzzuschlag, was Ihnen bequemen Zugang zu allen Annehmlichkeiten der Stadt ermöglicht. Der Stadtplatz, ein wichtiger Treffpunkt mit Geschäften, Restaurants und Cafés, ist nur wenige Schritte entfernt. - Pendler und Bahnreisende werden die Nähe zum Bahnhof von Mürzzuschlag zu schätzen wissen. Die Anbindung an den regionalen und überregionalen Busverkehr ist hervorragend, was diese Wohnung besonders attraktiv macht. In der Umgebung gibt es eine Vielzahl von Bildungseinrichtungen, darunter Grundschulen und weiterführende Schulen, die bequem erreichbar sind. Die medizinische Versorgung ist mit verschiedenen Arztpraxen, Apotheken und dem LKH Mürzzuschlag in der Nähe. Zusammenfassung: Diese helle Wohnung in der Max-Kleinoschegg-Gasse 5 ist ein echtes Juwel. Mit einer großzügigen Wohnfläche und hervorragender Lage bietet sie Ihnen die Möglichkeit, Ihr neues Leben in Mürzzuschlag in vollen Zügen zu genießen. Die Nähe zum Stadtzentrum, Bahnhof, Busbahnhof, Schulen und Gesundheitseinrichtungen macht sie zu einer perfekten Wahl für Familien, Berufspendler und alle, die die Annehmlichkeiten der Stadt schätzen. Verpassen Sie nicht die Gelegenheit, dieses einzigartige Angebot zu erkunden! Kontaktieren Sie uns noch heute, um einen Besichtigungstermin zu vereinbaren oder weitere Informationen zu erhalten.

			gesetzlichem
			Erfordernis:
Miet €	330	zzgl	
e		10%	
			USt.
Betri€	66	zzgl	
ebsk		10%	
oste			USt.
n			
Heiz€	99	zzgl	
kost		20%	
en			USt.
Ums€	59,4		
atzst			
euer			

Ges € 435,
amt 6
betr
ag

Heiz 247.
wär 0 k
meb Wh/(
edar m²a)
f:
Fakt 4.42
or G
esa
mte
nerg
ieeffi
zien
z:

Sie überlegen Ihre Immobilie zu verkaufen oder zu vermieten? Makler? Macht Sinn! Am Besten gleich zur Nr.1 Jetzt kostenlosen Beratungstermin vereinbaren unter 03862/24 717