

**ZENTRUMSNAHES EINFAMILIENHAUS MIT  
NEBENGEBÄUDE & 1.014 M<sup>2</sup> GROßEM GRUNDSTÜCK!**



IMG\_0166-HDR

**Objektnummer: 3814\_427**

**Eine Immobilie von RE/MAX GOLD**

## Zahlen, Daten, Fakten

<b>Art:</b>	Haus - Einfamilienhaus
<b>Land:</b>	Österreich
<b>PLZ/Ort:</b>	2020 Hollabrunn
<b>Baujahr:</b>	ca. 1908
<b>Zustand:</b>	Teil_vollrenovierungsbed
<b>Wohnfläche:</b>	95,00 m <sup>2</sup>
<b>Nutzfläche:</b>	170,00 m <sup>2</sup>
<b>Kaufpreis:</b>	298.000,00 €
<b>Infos zu Preis:</b>	

Verhandlungsbasis

### Provisionsangabe:

3.00 %

## Ihr Ansprechpartner



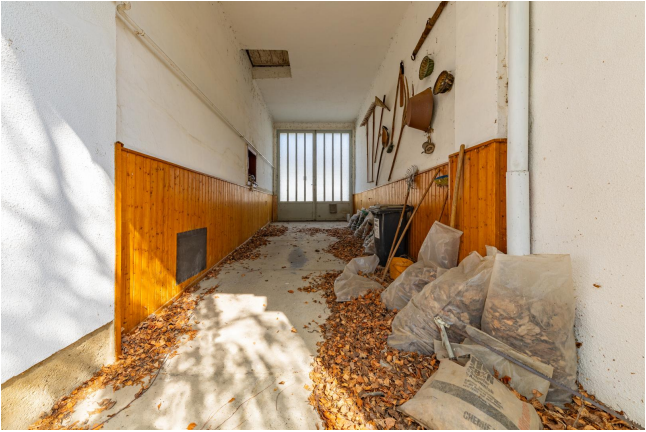
### Jasmina Ibrahimbegovic

RE/MAX GOLD  
Anton Ehrenfried Straße 7a  
2020 Hollabrunn

T +43 699 106 54 170 170

H +43 699 106 54 170





















## Objektbeschreibung

Sie sind auf der Suche nach einem Objekt, bei dem Sie Ihre eigenen Ideen und Vorstellungen verwirklichen können? Dann bietet Ihnen diese Liegenschaft in gut angebundener, zentrumsnaher Ortslage alle Möglichkeiten. Der umfassend zu sanierende Altbau bietet viel Platz für Kreativität und handwerkliches Geschick. Insgesamt verteilt sich die Wohn- und Nutzfläche auf das Wohnhaus (EG & OG) mit ca. 95 m<sup>2</sup>, den Keller mit ca. 27 m<sup>2</sup> sowie den Stadl mit ca. 147 m<sup>2</sup>, die allesamt einer Generalsanierung bedürfen. Das weitläufige Grundstück mit 1.014 m<sup>2</sup> (Widmung: Bauland Wohnen) bietet sich nach dem Abtragen des Altbestandes auch für einen Neubau an. Der vordere, bebaubare Teil ist zur Wienerstraße ausgerichtet, das rückwärtig gelegene und von der Ferry Seher Gasse zugängliche Grundstück, eignet sich hervorragend um vom Alltag Abstand zu nehmen. Ein Kanal- sowie Wasser-, Strom- und Gasanschluss sind vorhanden. Zur Entspannung bietet die Hollabrunner Umgebung traumhafte Spazierwege durch die schöne Kulisse Weinviertels. Hollabrunn erreicht man vom Wiener Stadtrand in ca. 35 Min über die Bundesstraße S3. Im Ort befinden sich mehrere Schulen, ein Spital, ein Einkaufszentrum, Kindergärten, Volksschulen, ein Freibad, Freizeitzentrum, Post, Banken und zahlreiche Gastronomieangebote. Eine öffentliche Verkehrsanbindung durch Bus und Schnellbahn ist ebenfalls vorhanden. \*) Der angegebene Preis ist ein Richtpreis, der in etwa dem möglichen zukünftigen Kaufpreis entsprechen kann. Da der Preis vom Interessenten mit einem dafür ausgestellten Anbot definiert wird, kann er abhängig von der jeweiligen Nachfrage, auch über dem Richtpreis liegen. Die Zustimmung erfolgt ausschließlich vom Abgeber durch Gegenzeichnung des gestellten Angebotes. Haben wir Ihr Interesse geweckt? Dann zögern Sie nicht und kontaktieren Sie Jasmina Ibrahimbegovic, MBA von RE/MAX GOLD! Wir sind Ihre Immobilienexperten und freuen uns schon auf Sie.