

**INVESTMENT-MÖGLICHKEIT (AirBnB möglich) oder
IDEALES FERIENDOMIZIL MIT SPEKTAKULÄREM
AUSBLICK AUF DIE BURG HARDEGG!**



Objektnummer: 3814_386

Eine Immobilie von RE/MAX GOLD

Zahlen, Daten, Fakten

Art:	Haus - Ferienhaus
Land:	Österreich
PLZ/Ort:	2082 Hardegg
Baujahr:	ca. 1900
Wohnfläche:	85,00 m ²
Nutzfläche:	65,00 m ²
Zimmer:	3,50
Bäder:	1
WC:	1
Kaufpreis:	159.000,00 €
Infos zu Preis:	

Verhandlungsbasis

Provisionsangabe:

3.00 %

Ihr Ansprechpartner



Jasmina Ibrahimbegovic

RE/MAX GOLD
Anton Ehrenfried Straße 7a
2020 Hollabrunn

T +43 699 106 54 170 170

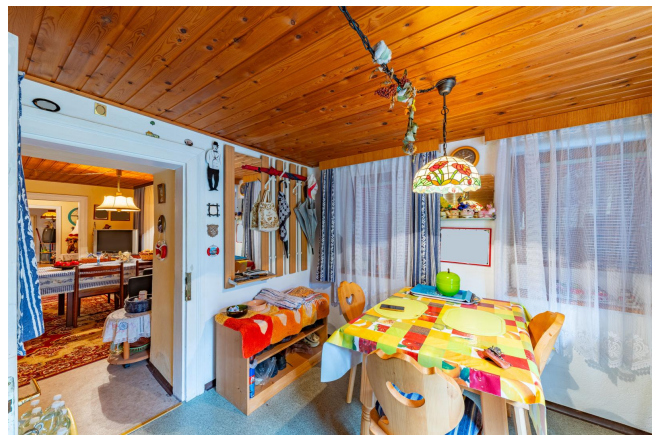
















Objektbeschreibung

Zum Kauf gelangt dieses Domizil, welches sich bereits seit Generationen im Familienbesitz befindet. Ruhig und im landschaftlich wunderschönen Hardegg gelegen, lädt dieses Objekt zur nächsten Sommersaison ein. Die unmittelbare Nähe (Vorstadt) zur Burg Hardegg erlaubt einen spektakulären Ausblick. Auf einem Felsen befindet sich die mittelalterliche Burg, die im 10. Jhd. als Holzwehranlage errichtet wurde und in mehreren Bauperioden über Jahrhunderte hinweg zu einer Wehr- und Wohnburg ausgebaut wurde. Die fantastische Lage und der atemberaubende Blick machen es möglich, dass die Hektik des städtischen Alltages hinter Ihnen bleibt. Umgeben von Kletterpflanzen, Blumen, Sträuchern und wildromantischen Bäumen können Sie den Sommer in vollen Zügen genießen. Die Raumeinteilung des Hauses ist auf ca. 85 m² rational angelegt, hier findet somit jeder seinen Lieblingsplatz. Das Grundstück ist ca. 1.439 m² groß und es befinden sich mehrere Nebengebäude auf dem Grundstück mit ca. 80 m² Nutzfläche. Auf einer Ebene befinden sich die Küche, Wohnzimmer, Küche, Wohnzimmer, zwei Schlafzimmer sowie ein Abstellraum. Gegenüber im zweiten Trakt, befindet sich das Badezimmer, die Toilette sowie ein Lager. Ein Keller, ein Stüberl, ein Gerätehaus sowie ein Nebengebäude befinden sich ebenfalls auf dem Grundstück. Die große Terrasse vor dem Haus lädt dann zu gemütlichen Abendstunden ein. Das Objekt wird mittels Einzelofen beheizt. Den Sonnenuntergang in den Abendstunden zu beobachten, sorgt für entspannte und romantische Abende für frisch Verliebte als wie auch für die ganze Familie. Der große Garten bietet viel Platz für die Kinder zum Austoben, dem perfekten Sommerurlaub steht somit nichts mehr im Wege! Seitens der Gemeinde gibt es keine Vorschriften bezüglich Kurzzeitvermietungen (sollte dies im Rahmen einer touristischen Nutzung sein, sind die Nächtigungen im Rahmen der Nächtigungstaxe bei der Gemeinde zu melden). Die Gegend um Hardegg gehört landschaftlich zum Waldviertel und gehört als Teil des Bezirkes Hollabrunn zum Weinviertel. Nördlich grenzt Hardegg mit dem Fluss Thaya an Tschechien. In Hardegg finden Sie Gasthäuser, das Waldbad Hardegg, eine Bäckerei und die Burg Hardegg. Der Nationalpark Thayatal befindet sich auch in der Nähe. Angaben gemäß gesetzlichem

Erfordernis:
Klasse HeG
izwärmeb
edarf:
Klasse F
Faktor Ge
samtener
gieeffizien
z:

Haben wir Ihr Interesse geweckt? Dann zögern Sie nicht und kontaktieren Sie Jasmina Ibrahimbegovic, MBA von RE/MAX GOLD! Wir sind Ihre Immobilienexperten und freuen uns schon auf Sie.