

Mietwohnung in zentraler Lage



Küche

Objektnummer: 3819_159

Eine Immobilie von RE/MAX Tradition

Zahlen, Daten, Fakten

Art:	Wohnung - Etage
Land:	Österreich
PLZ/Ort:	8700 Leoben
Baujahr:	ca. 1900
Alter:	Altbau
Wohnfläche:	77,00 m ²
Zimmer:	2
Bäder:	1
WC:	1
Heizwärmebedarf:	E 156,00 kWh / m ² * a
Gesamtenergieeffizienzfaktor:	C 1,50
Gesamtmiete	795,10 €
Kaltmiete (netto)	462,09 €
Kaltmiete	675,10 €

Ihr Ansprechpartner

Christine Wolfinger

RE/MAX Tradition
Waasenplatz 1
8700 Leoben

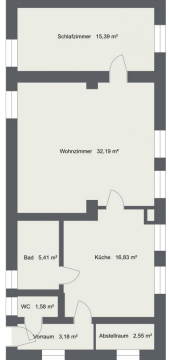
H +436644707223

Gerne stehe ich Ihnen für weitere Informationen oder einen Besichtigungstermin zur Verfügung.





Grundrissplan Eigentumswohnung



Objektbeschreibung

Sie sind auf der Suche nach einer Altbauwohnung in Zentrumsnähe? - dann haben wir genau das richtige für Sie! Diese gemütliche 2-Zimmer-Mietwohnung befindet sich im Erdgeschoss eines Mehrparteienwohnhauses. Die Wohnung wurde 1993 renoviert. Die ca. 77 m² Wohnfläche teilt sich in eine Küche, zwei Zimmer, einen Vorraum, ein WC, ein Badezimmer und einen Abstellraum auf. Zusätzlich besteht die Möglichkeit, direkt neben dem Wohnhaus in dem sich die Mietwohnung befindet, zwei Parkplätze zu je € 22,-/monatlich inkl. 20 % USt anzumieten. Profitieren Sie von der TOP-Infrastruktur (Einkaufsmöglichkeiten, Ärzte, Apotheken, Bahnhof, Krankenhaus, Restaurants, etc.) sind fußläufig erreichbar. Die Bushaltestelle befindet sich unweit des Wohnhauses. Durch die tolle Verkehrsanbindung ist Graz in ca. 45 min und Wien in ca. 2 Stunden mit dem Auto erreichbar. Darüber hinaus verfügt Leoben über ein ausgiebiges Bildungsangebot. So ist von Kindergärten, Volksschule, Mittelschule über Polytechnikum, Gymnasien, HLW, HAK bis hin zur Montanuniversität Leoben alles vorzufinden. Beliebte Ausflugsziele und Sehenswürdigkeiten sind das bekannte Asia Spa, Stift Göss oder die Kunsthalle Leoben, die auch als Veranstaltungsort genutzt wird. Habe ich Ihr Interesse geweckt? Für weitere Informationen oder einen Besichtigungstermin stehe ich Ihnen gerne zur Verfügung. Ich freue mich auf Ihre Anfrage. Angaben gemäß gesetzlichem

Erfordernis:

Miete	€	462,09	zzgl 10% USt.
Betriebskosten	€	151,64	zzgl 10% USt.
Heizkosten	€	100	zzgl 20% USt.
Umsatzsteuer	€	81,37	

Gesamt € 795,1
betrag

Heizwärmebedarfskoeffizient (Wh/(m²a))
Klasse E
Heizwärmebedarfskoeffizient

Faktor G1.5
esamten
ergieeffi
zienz:
Klasse C
Faktor G
esamten
ergieeffi
zienz: