

Einfamilienwohnhaus in sonniger Siedlungslage



Ansicht

Objektnummer: 3819_158

Eine Immobilie von RE/MAX Tradition

Zahlen, Daten, Fakten

Art:	Haus - Einfamilienhaus
Land:	Österreich
PLZ/Ort:	8700 Leoben
Baujahr:	ca. 1967
Wohnfläche:	112,00 m ²
Nutzfläche:	35,00 m ²
Zimmer:	4
Bäder:	1
WC:	2
Balkone:	1
Terrassen:	1
Heizwärmebedarf:	G 261,00 kWh / m ² * a
Gesamtenergieeffizienzfaktor:	E 2,72
Kaufpreis:	199.000,00 €
Provisionsangabe:	
	3.00 %

Ihr Ansprechpartner

Christine Wolfinger

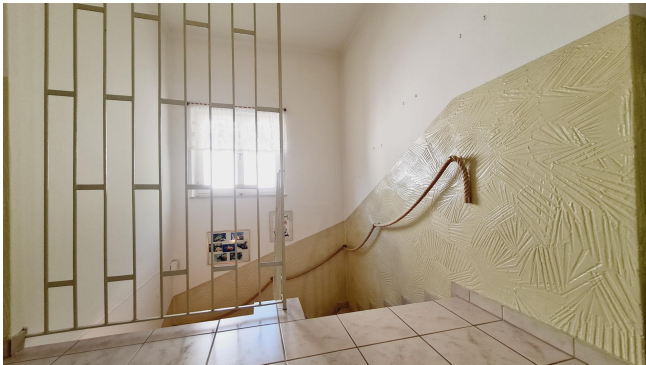
RE/MAX Tradition
Waasenplatz 1
8700 Leoben

H +436644707223

Gerne stehe ich Ihnen für weitere Informationen oder einen Besichtigungstermin zur Verfügung.

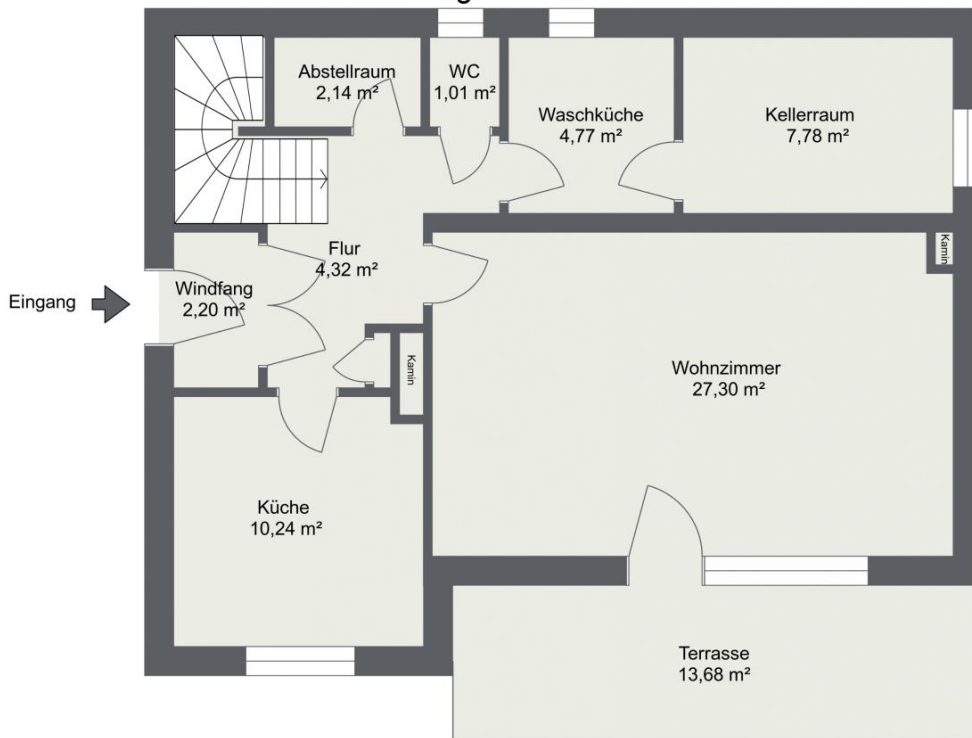








Erdgeschoss



Obergeschoss



Objektbeschreibung

Das Einfamilienwohnhaus befindet sich in Hinterberg, einem Vorort von Leoben, am Fuße des Häuselbergs in sonniger Hanglage. Das Haus verfügt ca. 112 m² Wohnfläche aufgeteilt auf zwei Ebenen und man hat einen wunderschönen Ausblick auf die Ortschaft Hinterberg. Für gemütliche Stunden im Freien lädt eine Terrasse und ein Balkon auf der Süd/Ostseite ein. In nur wenigen Fahrminuten erreichen Sie das Zentrum von Leoben. Hier finden Sie Ärzte, Apotheken, Einkaufsmöglichkeiten, das Landeskrankenhaus, Kindergärten, Schulen, die Montanuniversität. Leoben liegt im Zentrum der Steiermark und ist ca. eine knappe Fahrstunde von Graz und ca. 1,5 Fahrstunden von Wien entfernt. Auf Wunsch senden wir Ihnen gerne, nach Bekanntgabe Ihrer Kontaktdaten, den Link für den virtuellen Rundgang!! Bitte beachten Sie, dass wir aufgrund unserer Nachweispflicht dem Abgeber gegenüber nur Anfragen beantworten können, die Ihren Namen, die vollständige Adresse, eine E-Mail-Adresse und eine Telefonnummer enthalten. Haben Sie Interesse? Wir freuen uns auf Ihren Anruf!

gemäß g
esetzlich
em Erfor
dernis:
H 2
ei 6
z 1.
w 0
är k
m W
e h/
b (
e m
d 2a
ar)
f:
KIG
as
se
H
ei
z
w
är
m
e
b
e
d

ar
f:
F 2.
ak7
to 2
r
G
es
a
m
te
n
er
gi
e
ef
fiz
ie
nz
:
KIE
as
se
F
ak
to
r
G
es
a
m
te
n
er
gi
e
ef
fiz
ie
nz
: