

Wohnhaus mit viel Potential in ländlicher Lage



Außenansicht mit Nebengebäude und Garage

Objektnummer: 3819_152

Eine Immobilie von RE/MAX Tradition

Zahlen, Daten, Fakten

| | |
|--------------------------------------|--|
| Art: | Haus - Einfamilienhaus |
| Land: | Österreich |
| PLZ/Ort: | 8795 Radmer an der Stube |
| Zustand: | Teil_vollrenovierungsbed |
| Wohnfläche: | 178,00 m ² |
| Nutzfläche: | 89,00 m ² |
| Zimmer: | 11 |
| Bäder: | 2 |
| WC: | 2 |
| Stellplätze: | 3 |
| Heizwärmebedarf: | G 273,00 kWh / m ² * a |
| Gesamtenergieeffizienzfaktor: | E 2,82 |
| Kaufpreis: | 139.000,00 € |
| Provisionsangabe: | |

3.00 %

Ihr Ansprechpartner

Wolfgang Wilding

RE/MAX Tradition
Waasenplatz 1
8700 Leoben

H +436643951740

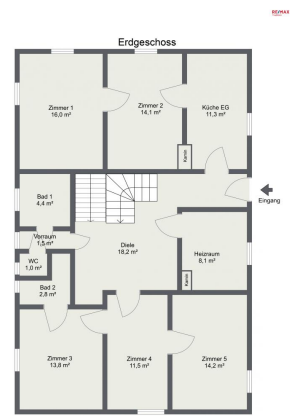
Gerne stehe ich Ihnen für weitere Informationen oder einen Besichtigungstermin zur Verfügung.



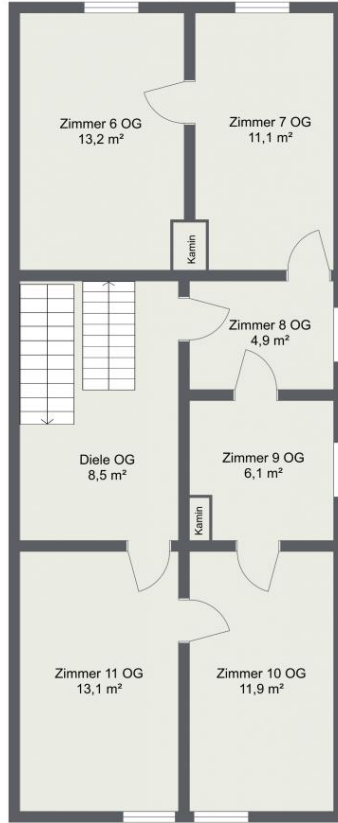








Dachgeschoss



Objektbeschreibung

Dieses sanierungsbedürftige Wohnhaus ist ein wahrer Schatz für diejenigen, die das Landleben lieben und das Potenzial sehen, in einem Umfeld zu leben, in dem andere Urlaub machen. Mit handwerklichem Geschick und Liebe zum Detail kann hier ein Zuhause entstehen, das modernen Wohnkomfort mit ländlichem Flair verbindet. Der weitläufige Garten rund um das Haus lädt zum Verweilen ein und bietet zahlreiche Gestaltungsmöglichkeiten. Ob ein Gemüsebeet, ein romantischer Blumengarten oder eine gemütliche Terrasse – hier kann man seiner Kreativität freien Lauf lassen und einen eigenen kleinen Rückzugsort schaffen. Radmer an der Stube ist eine kleine Gemeinde im Bezirk Leoben. Hier sind die Entfernungen zu einigen wichtigen Einrichtungen: Kindergarten: Der nächste Kindergarten befindet sich in Radmer an der Stube selbst. Die Gemeinde bietet Betreuungsmöglichkeiten für Kinder im Vorschulalter an. Schule: Die Volksschule (Grundschule) befindet sich in Eisenerz. Weiterführende Schulen (Mittelschule, Gymnasium, HAK) sind ebenfalls in Eisenerz. Arzt: In Radmer an der Stube gibt es einen Allgemeinmediziner, der die Grundversorgung der Bewohner sicherstellt. Fachärzte sowie das Landeskrankenhaus Hochsteiermark sind in der Bezirkshauptstadt Leoben und Eisenerz. Einkaufsmöglichkeiten: In Radmer an der Stube gibt es einen Nahversorger für den täglichen Bedarf. Für größere Einkäufe oder spezielle Bedürfnisse fahren die Bewohner meist nach Eisenerz oder Leoben, was etwa 20 bis 50 Kilometer entfernt ist. Diese Entfernungen machen Radmer an der Stube zu einem ruhigen und abgelegenen Wohnort, ideal für Naturliebhaber und Menschen, die das Leben abseits des städtischen Trubels schätzen. Habe ich Ihr Interesse geweckt? Warten Sie nicht und kontaktieren Sie mich noch heute für einen persönlichen Termin und machen Sie sich selbst ein Bild. Angaben gemäß gesetzlichem Erfordernis:

Heizwärmebedarf: 273.6 kWh/(m²a)

Klasse G

Heizwärmebedarf:

Faktor Gesamtenergi 2.82

eeffizienz:

Klasse Faktor GesamE

tenergieeffizienz: