

Einfamilienwohnhaus in ruhiger Siedlungslage mit Bergblick



Ansicht

Objektnummer: 3819_143

Eine Immobilie von RE/MAX Tradition

Zahlen, Daten, Fakten

Art:	Haus - Einfamilienhaus
Land:	Österreich
PLZ/Ort:	8792 St. Peter-Freienstein
Baujahr:	ca. 1984
Wohnfläche:	122,00 m ²
Nutzfläche:	123,00 m ²
Zimmer:	6
Bäder:	2
WC:	2
Balkone:	1
Stellplätze:	2
Heizwärmebedarf:	E 186,00 kWh / m ² * a
Gesamtenergieeffizienzfaktor:	D 2,25
Kaufpreis:	226.000,00 €
Provisionsangabe:	
	3.00 %

Ihr Ansprechpartner

Christine Wolfinger

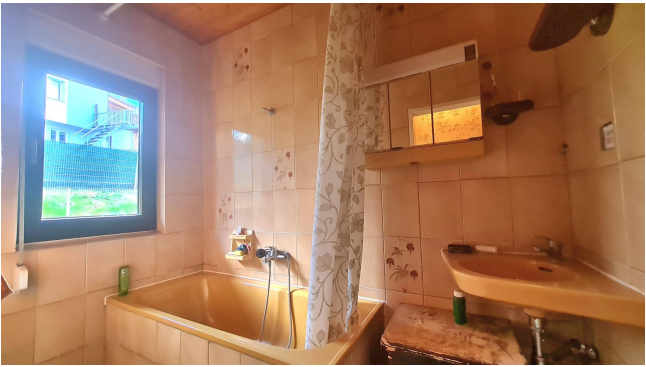
RE/MAX Tradition
Waasenplatz 1
8700 Leoben

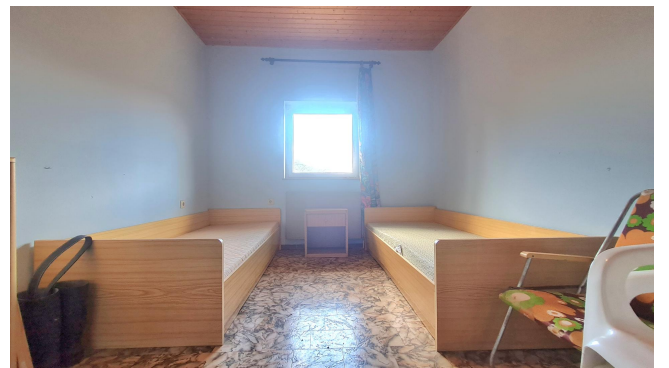
H +436644707223

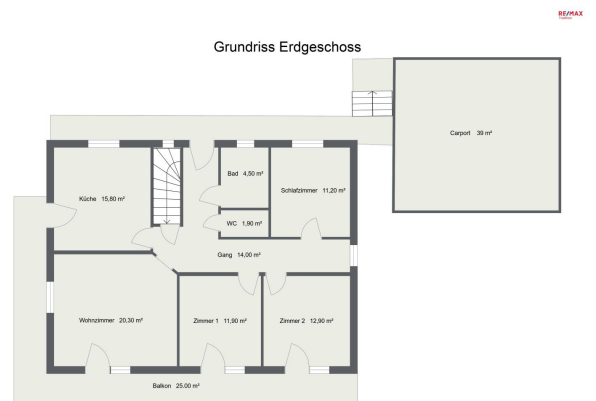
Gerne stehe ich Ihnen für weitere Informationen oder einen Besichtigungstermin zur Verfügung.



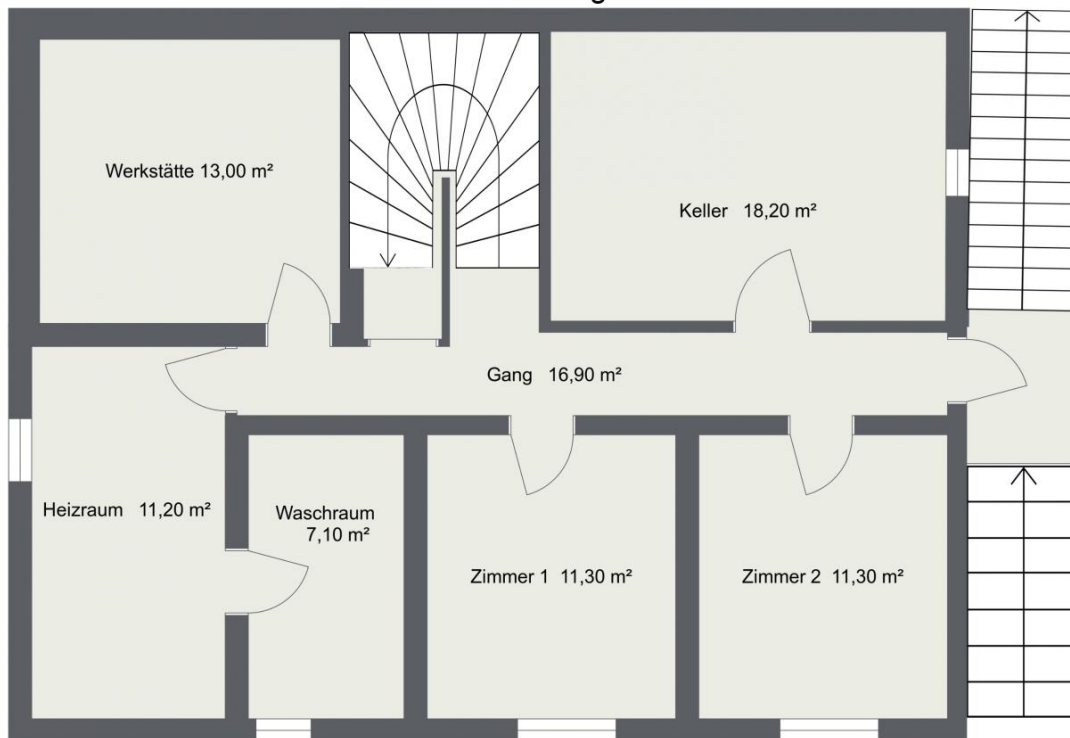








Grundriss Kellergeschoss



Objektbeschreibung

Am Waldrand am Traidersberg in St. Peter/Freienstein mit Aussicht auf den Reiting und die umliegende Bergwelt befindet sich das Einfamilienwohnhaus in ruhiger und sonniger Lage. Das Wohnhaus besticht durch die Möglichkeit den Balkon jeweils direkt sowohl von der Küche, vom Wohnzimmer und von zwei Zimmern aus zu begehen und seine lichtdurchfluteten Räume. Ärzte, Bank, Kindergarten, Volks- und Musikschule, Postpartner und Nahversorger sind im Ort gegeben. Der Besuch weiterführender Schulen und auch der Montanuniversität sind in der nahe gelegenen Bezirkshauptstadt Leoben möglich, die bequem mit dem Bus erreicht werden können. Fachärzte bis hin zum Schwerpunktkrankenhaus Hochsteiermark sichern die Krankenversorgung. Industriebetriebe wie z.B. AT&S Austria Technologie & Systemtechnik AG, Brau Union Österreich AG, Knapp Systemintegration GmbH, Mayr-Melnhof Holz Holding AG, RHI Magnesita GmbH, VOEST Alpine, ÖSTU-Stettin Hoch- und Tiefbau GmbH, Hitthaller + Trixl Bau GmbH usw. sind einige Beispiele der größten Arbeitgeber der Region. St. Peter/Freienstein liegt im Zentrum der Steiermark und ist ca. eine knappe Fahrstunde von Graz und ca. 1,5 Fahrstunden von Wien entfernt. Auf Wunsch senden wir Ihnen gerne, nach Bekanntgabe Ihrer Kontaktdaten, den Link für den virtuellen Rundgang!! Bitte beachten Sie, dass wir aufgrund unserer Nachweispflicht dem Abgeber gegenüber nur Anfragen beantworten können, die Ihren Namen, die vollständige Adresse, eine E-Mail-Adresse und eine Telefonnummer enthalten. Haben wir Ihr Interesse geweckt? Für nähere Auskünfte stehen wir gerne zur Verfügung. Wir freuen uns auf Ihre Nachricht!Angaben gemäß gesetzlichem

Erfordernis:

Heizwär
mebedarf $h/(m^2a)$

:

Klasse H E

eizwärme

bedarf:

Faktor G 2.25

esamten

ergieeffizi

enz:

Klasse D

Faktor G

esamten

ergieeffizi

enz: