

Viel Platz! 2 Wohnhäuser! 1 Gewerbeobjekt! Großer ebener Garten mit Teich!



Aussenansicht

Objektnummer: 3827_323

Eine Immobilie von RE/MAX Harmony

Zahlen, Daten, Fakten

Art:	Haus - Einfamilienhaus
Land:	Österreich
PLZ/Ort:	2620 Peisching
Wohnfläche:	279,00 m ²
Zimmer:	8
Bäder:	3
WC:	4
Balkone:	2
Stellplätze:	2
Kaufpreis:	980.000,00 €
Provisionsangabe:	

3.00 %

Ihr Ansprechpartner



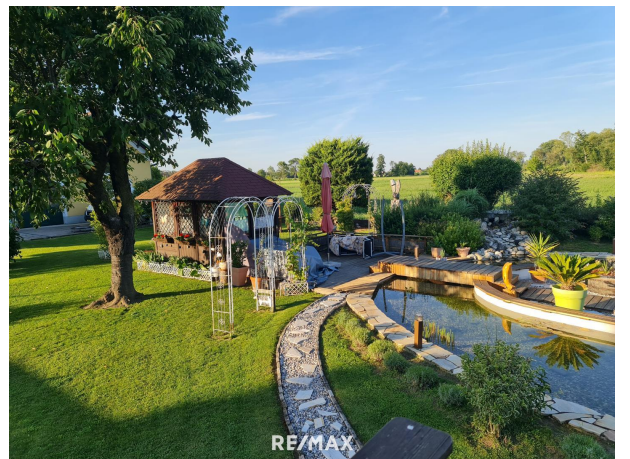
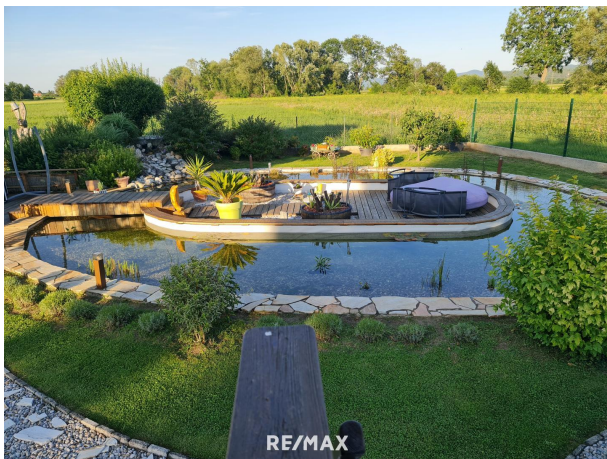
Michael Wukovits

RE/MAX Harmony
Wienerstraße 39
2620 Neunkirchen

T +43 2635 66 461
H +43 664 4016302

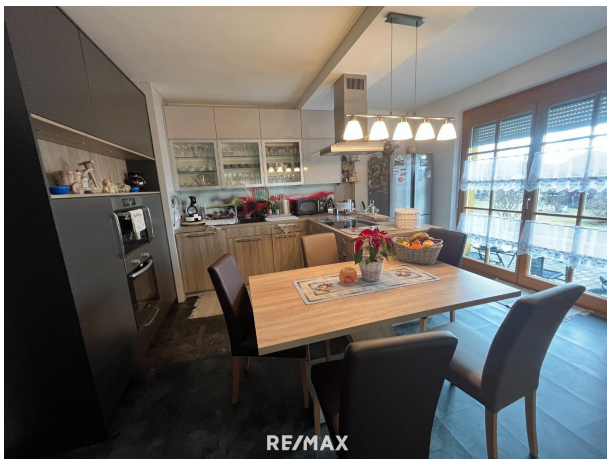
Gerne stehe ich Ihnen für weitere Informationen oder einen Besichtigungstermin zur Verfügung.



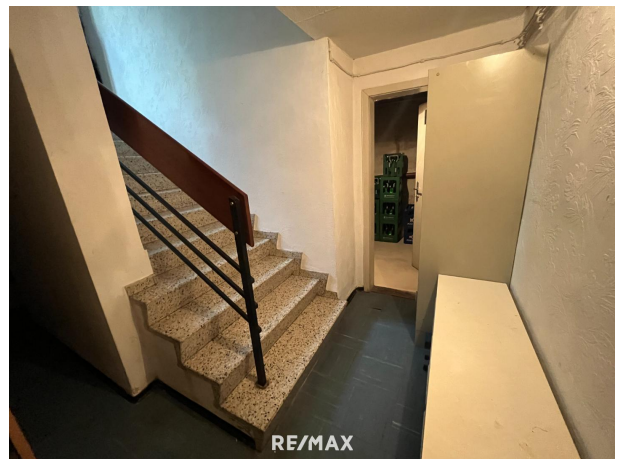
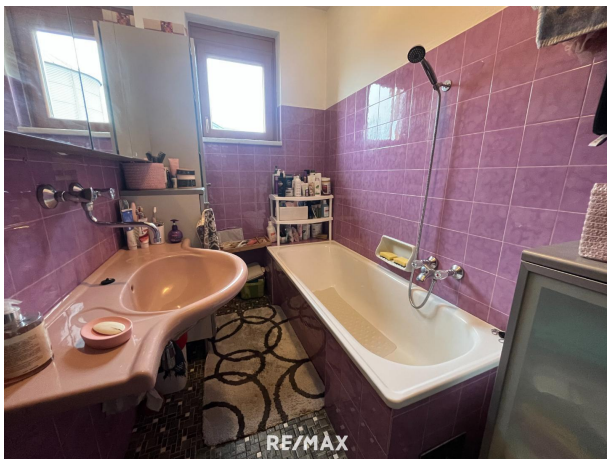


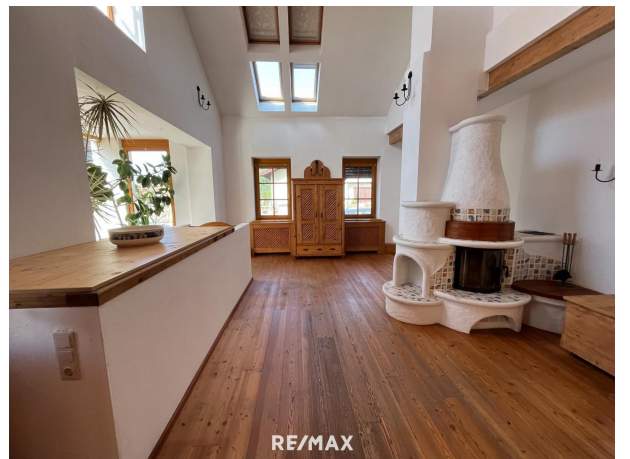
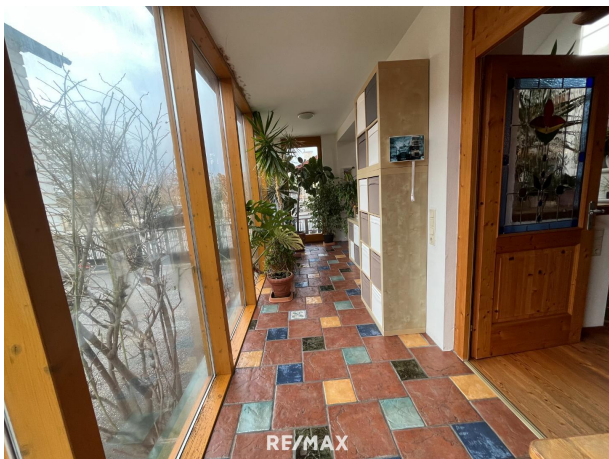




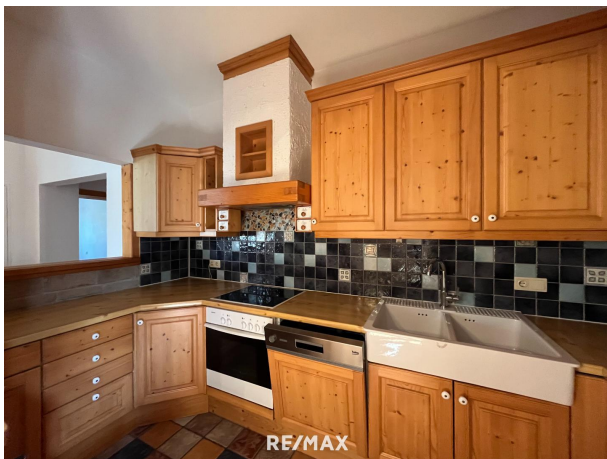








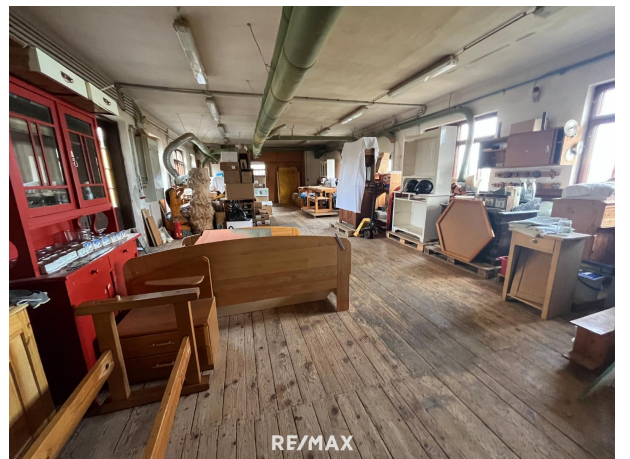
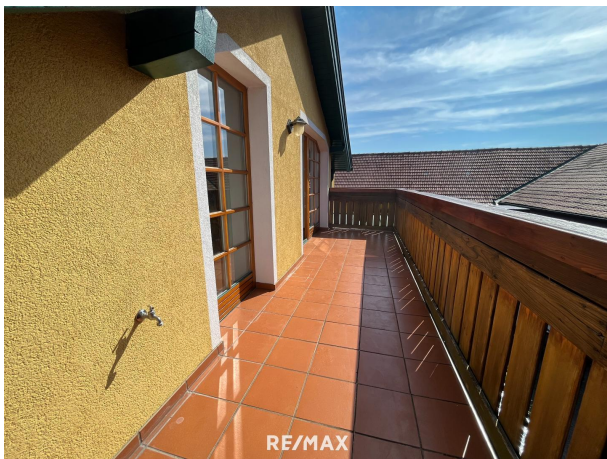














Objektbeschreibung

Wenn Sie viel Platz benötigen oder eine große Familie sind, wäre dies eventuell die passende Gelegenheit für Sie! Auf dem großzügigem Grundstück befinden sich 2 Einfamilienhäuser und ein ehemaliges Gewerbeobjekt. Ein schöner ebener Garten mit Schwimmteich runden das tolle Angebot ab. Hierzu einige Details: > Zwei Wohnhäuser und ein ehemaliges Gewerbeobjekt > Grundstücksfläche ca. 1.943 m² Haus 1: > Wohnfläche ca. 149 m² > 4 Zimmer > Küche > Galerie > Balkon > Küche > Keller > Garage > Ölheizung Haus 2: > Wohnfläche ca. 130 m² > 4 Zimmer > Küche > Wintergarten > Balkon > Keller > Garage > Ölheizung Gewerbeobjekt: > ehemalige Tischlerei > ca. 257 m² > Gewerbeobjekt ist in 3 Räume aufgegliedert > Keller Lage: > Nähe Neunkirchen > Stadtgrenze von Wien –in 30 Autominuten erreichbar Zögern Sie nicht und vereinbaren Sie noch heute einen unverbindlichen Besichtigungstermin! Ich freue mich auf Sie! Gerne kümmern wir uns um Ihre Finanzierung. Unsere Finanzexperten arbeiten mit verschiedenen Banken und können für Sie daher unverbindliche Angebote vorbereiten. Sprechen Sie Ihren Makler/in aktiv an. Die Angaben zum Objekt basieren auf uns zur Verfügung gestellten Informationen. Eine Haftung unsererseits ist hierfür ausgeschlossen. Detailfragen werden im Zuge von Besichtigungen besprochen, geklärt oder nachgereicht. Energieausweis ist für alle 3 Objekte vorhanden! Wir bitten um Verständnis, dass wir aufgrund der Nachweispflicht gegenüber dem Eigentümer, nur Anfragen mit vollständigen Kontaktdaten (Name, Anschrift, TelefonNr., E-Mail) beantworten können. Wir informieren Sie darüber, dass wir bei diesem Objekt eine Doppelmaklertätigkeit ausüben. (§ 5 Abs. 3 MaklerG). Dieses Angebot ist unverbindlich und einer Zwischenverwertung vorbehalten. Nebenkosten Kaufvertrag: 3 % vom Kaufpreis Provision zzgl. Mwst. 3,5 % Grunderwerbsteuer 1,1 % Grundbuchseintragungsgebühr Kaufvertragserrichtung und Treuhandschaft lt. Tarifordnung des Vertragserrichters.