

Charmantes Haus am Fuße des Wechsels



Außenansicht

Objektnummer: 3827_314

Eine Immobilie von RE/MAX Harmony

Zahlen, Daten, Fakten

Art:	Haus - Einfamilienhaus
Land:	Österreich
PLZ/Ort:	2880 Kirchberg am Wechsel-Außen
Baujahr:	ca. 1990
Wohnfläche:	85,00 m ²
Zimmer:	5
Bäder:	2
Terrassen:	1
Heizwärmebedarf:	F 213,00 kWh / m ² * a
Gesamtenergieeffizienzfaktor:	E 3,10
Kaufpreis:	289.000,00 €
Provisionsangabe:	

3.00 %

Ihr Ansprechpartner



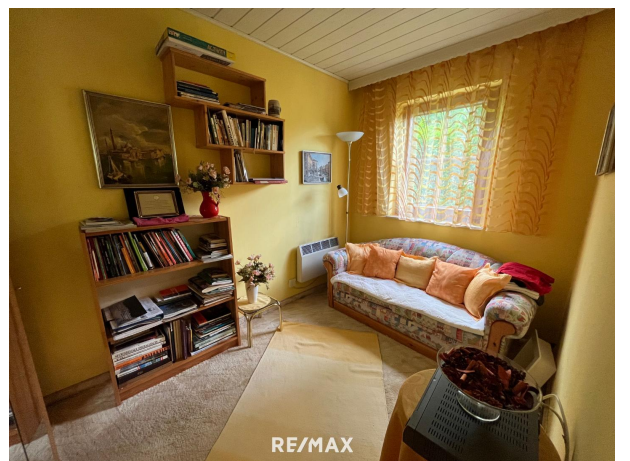
Michael Wukovits

RE/MAX Harmony
Wienerstraße 39
2620 Neunkirchen

T +43 2635 66 461
H +43 664 4016302

Gerne stehe ich Ihnen für weitere Informationen oder einen Besichtigungstermin zur











Objektbeschreibung

Wohlfühlen in ländlicher Lage! Im idyllischen Ort Kichberg liegt am Fuße des Wechsel, im Herzen des Feistritztales, liegt dieses bezaubernde Haus. Der Ort ist auch als Wanderdorf bekannt und punktet mit der idyllischen und klimatisch guten Lage. DETAILS: > Grundstücksfläche ca. 646 m² > Wohnfläche - ca. 85 m² > Erdgeschoss - Holzriegelbauweise - ca. 44 m² > Untergeschoss - Massivbauweise - ca. 41 m² > 3 Zimmer > geräumige Küche > Schwedenofen > Terrasse > Holzschuppen RAUMAUFTEILUNG: Erdgeschoss - Eingangsbereich, Küche, Wohn- und Esszimmer, Flur, Zimmer 1, Zimmer 2, Badezimmer, WC Untergeschoss - Vorraum, 2 Zimmer, WC, Abstellraum IN DER NÄHE: > Wanderdorf - Wander- und Rundwanderrouten beginnen bereits vor Haustüre > im Sommer - solarbeheiztes Freibad > Geschäfte des täglichen Bedarfs > Gastronomiebetriebe > Stadtgrenze von Wien - ca. 45 Minuten > Hermannshöhle > Vielfältige Sportmöglichkeiten > Mountainbiken > Wechselpanoramaloipe > Ortsschilift Zögern Sie nicht und vereinbaren Sie noch heute einen unverbindlichen Besichtigungstermin! Ich freue mich auf Sie! Gerne kümmern wir uns um Ihre Finanzierung. Unsere Finanzexperten arbeiten mit verschiedenen Banken und können für Sie daher unverbindliche Angebote vorbereiten. Sprechen Sie Ihren Makler/in aktiv an. Die Angaben zum Objekt basieren auf uns zur Verfügung gestellten Informationen. Eine Haftung unsererseits ist hierfür ausgeschlossen. Detailfragen werden im Zuge von Besichtigungen besprochen, geklärt oder nachgereicht. Wir bitten um Verständnis, dass wir aufgrund der Nachweispflicht gegenüber dem Eigentümer, nur Anfragen mit vollständigen Kontaktdaten (Name, Anschrift, TelefonNr., E-Mail) beantworten können. Wir informieren Sie darüber, dass wir bei diesem Objekt eine Doppelmaklertätigkeit ausüben. (§ 5 Abs. 3 MaklerG). Dieses Angebot ist unverbindlich und einer Zwischenverwertung vorbehalten. Nebenkosten Kaufvertrag: 3 % vom Kaufpreis Provision zzgl. Mwst. 3,5 % Grunderwerbsteuer 1,1 % Grundbuchseintragungsgebühr Kaufvertragserrichtung und Treuhandschaft lt. Tarifordnung des Vertragserrichters Angaben gemäß gesetzlichem Erfordernis:

Heizwärmebedarf 213.8 kWh/(m²a)

:

Klasse Heizwärm F

bedarf:

Faktor Gesamten 3.1

ergieeffizienz:

Klasse Faktor Ge E

samtenergieeffizi

enz: