

# "Das Regenerationshaus" - Bungalow - individuell planbar - Neubauprojekt



Visualisierung

**Objektnummer: 3827\_193**

**Eine Immobilie von RE/MAX Harmony**

## Zahlen, Daten, Fakten

<b>Art:</b>	Haus - Einfamilienhaus
<b>Land:</b>	Österreich
<b>PLZ/Ort:</b>	7021 Draßburg
<b>Alter:</b>	Neubau
<b>Wohnfläche:</b>	100,00 m <sup>2</sup>
<b>Zimmer:</b>	4
<b>Bäder:</b>	1
<b>WC:</b>	1
<b>Terrassen:</b>	1
<b>Kaufpreis:</b>	366.000,00 €
<b>Provisionsangabe:</b>	

3.00 %

## Ihr Ansprechpartner



### **Franz Wukovits**

RE/MAX Harmony  
Wienerstraße 39  
2620 Neunkirchen

T +43 2635 66 461 461

H +43 676 32 38 430

Gerne stehe ich Ihnen für weitere Informationen oder einen Besichtigungstermin zur Verfügung.



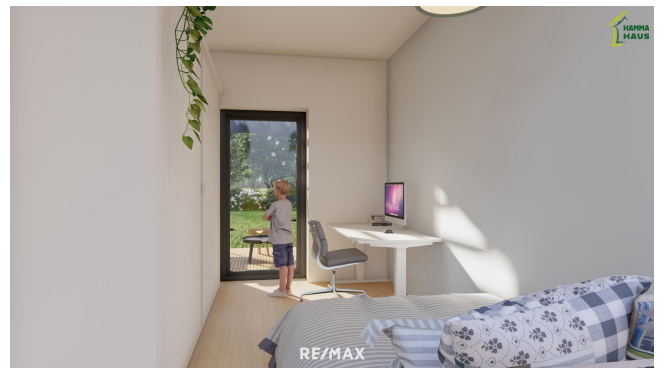
RE/MAX

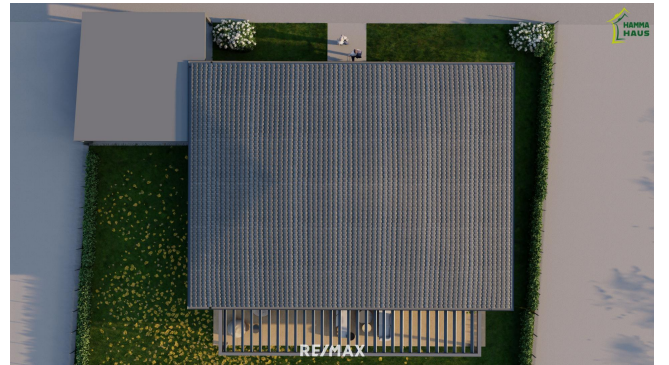


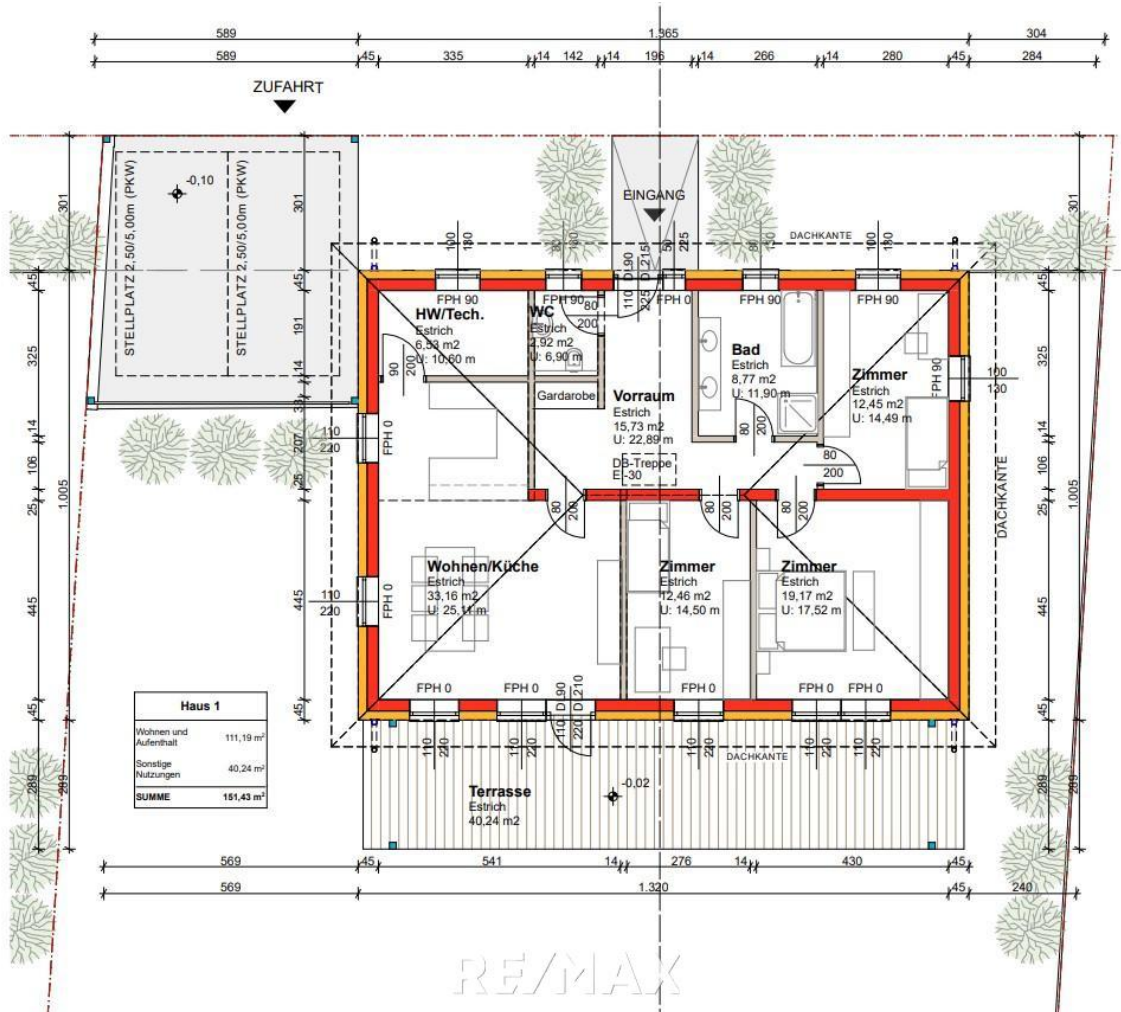
RE/MAX



RE/MAX







Haus 1	
Wohnen und Aufenthalt	111,19 m <sup>2</sup>
Sonstige Nutzungen	40,24 m <sup>2</sup>
<b>SUMME</b>	<b>151,43 m<sup>2</sup></b>

RE/MAX

## Objektbeschreibung

"Das Regenerationshaus" - erfüllen Sie sich Ihren Traum eines Niedrigenergie-Bungalow! In der idyllischen Naturparkgemeinde Draßburg werden belagsfertige Bungalows errichtet. Ihr Bungalow kann auch individuell geplant werden! "Das HammaHaus": > ist ein mit viel Herz & Hirn geplantes Massivhaus oder Holz-Hybridmassiv-Haus > ist ein Niedrigenergiehaus > ist ein Regenerationshaus, frei von elektromagnetischen Strahlen "Das Regenerationshaus": Durch die Verwendung von Lehmputz in Verbindung mit der modernsten Art der Raumtemperierung kann man von einem angenehmen Raumklima profitieren, aber auch unsere Gesundheit unterstützen. Temperierung – Wohlfühltemperatur – Thermische Balance Eckdaten pro Bungalow: > Zur Auswahl stehen Grundstücksflächen - von 631 m<sup>2</sup> bis 762 m<sup>2</sup> > Zur Auswahl stehen Wohnflächen - von 80 m<sup>2</sup> bis 150 m<sup>2</sup> > Preis ab € 336.700,- inkl. Grundstück > Raumaufteilung: > Vorraum, Küche mit Wohn- und Essbereich, 3 Zimmer, Bad, WC, Technik > Terrasse > Massivbauweise oder Holz-Hybridmassiv Bauweise > Flachdach > belagsfertig > auf Wunsch kann es auch schlüsselfertig ausgeführt werden > Luftwärmepumpe > Fußboden- und Deckentemperierung für das Wohlfühl-Klima > Lehmputz für Ihre Wohngesundheit Lage: > Geschäft täglichen Bedarfs, Arzt, Zahnarzt, Tierarzt - fußläufig erreichbar > Kindergarten, Volksschule – fußläufig erreichbar > Mattersburg und Eisenstadt - in wenigen Autominuten erreichbar > Bahnhof - fußläufig erreichbar > direkte Zugverbindung nach Wien - für Wien-Pendler ideal > Stadtgrenze von Wien – mit dem Auto in ca. 30 min erreichbar > Naherholungsgebiet – vor der Haustüre Bezüglich genauerer Detailinformationen freuen wir uns auf Ihre Anfrage. Der Erwerb des Objektes ist auch als Anlageobjekt möglich. Dazu bieten wir das Rundum-Servicepakete für Anleger: Sie möchten die Immobilie erwerben und mit der Vermietung sowie den Mietabrechnungen und eventuellen Fragen während des Mietverhältnisses nicht beschäftigt sein? Wir bieten verschiedene und maßgeschneiderte Konzepte rund um unser Dienstleistungsprogramm »sorgenfrei vermieten«. Finanzierung: Gerne kümmern wir uns um Ihre Finanzierung. Unsere Finanzexperten arbeiten mit verschiedenen Banken und können für Sie daher unverbindliche Angebote vorbereiten. Sprechen Sie Ihren Makler/in aktiv an. Die Angaben zum Objekt basieren auf uns zur Verfügung gestellten Informationen. Eine Haftung unsererseits ist hierfür ausgeschlossen. Detailfragen werden im Zuge von Besichtigungen besprochen, geklärt oder nachgereicht. Wir bitten um Verständnis, dass wir aufgrund der Nachweispflicht gegenüber dem Eigentümer, nur Anfragen mit vollständigen Kontaktdaten (Name, Anschrift, Tel.-Nr., E-Mail) beantworten können. Wir informieren Sie darüber, dass wir bei diesem Objekt eine Doppelmaklertätigkeit ausüben. (§ 5 Abs. 3 MaklerG) Dieses Angebot ist unverbindlich und einer Zwischenverwertung vorbehalten. Nebenkosten Kaufvertrag: 3 % vom Kaufpreis Provision zzgl. Mwst. 3,5 % Grunderwerbsteuer 1,1 % Grundbuchseintragungsgebühr Kaufvertragserrichtung und Treuhandschaft lt. Tarifordnung des Vertragsrichters