

Top 26 - Wohnung mit Terrasse zur Eigennutzung oder als Anlage



Aussenansicht

Objektnummer: 3827_166

Eine Immobilie von RE/MAX Harmony

Zahlen, Daten, Fakten

Art:	Wohnung - Etage
Land:	Österreich
PLZ/Ort:	1120 Wien
Zustand:	Gepflegt
Wohnfläche:	35,63 m ²
Zimmer:	2
Bäder:	1
WC:	1
Terrassen:	1
Kaufpreis:	269.225,00 €
Provisionsangabe:	

3.00 %

Ihr Ansprechpartner



Volkan Siddetli

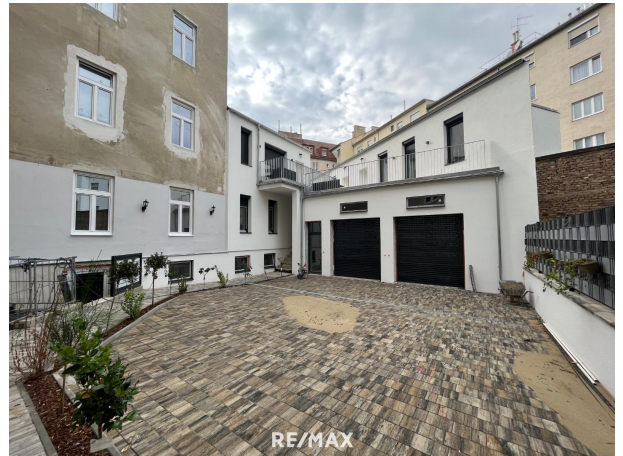
RE/MAX Harmony
Wienerstraße 39
2620 Neunkirchen

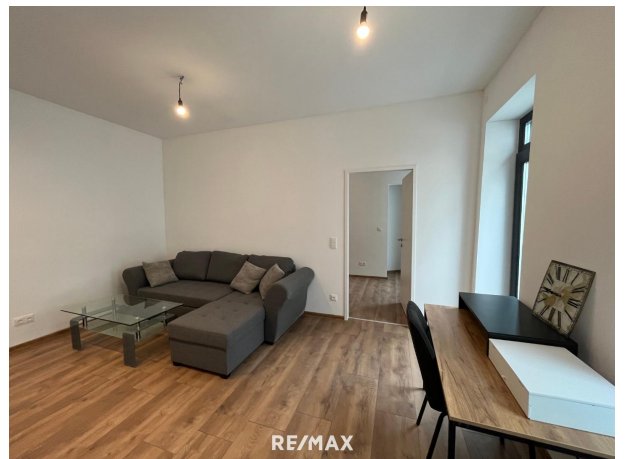
T +43 2635 66 461
H +43 664 1908659

Gerne stehe ich Ihnen für weitere Informationen oder einen Besichtigungstermin zur Verfügung.



RE/MAX







Objektbeschreibung

Sanierte Wohnung - Top 26 - in 1120 Wien Wohnung mit Terrasse als Anlageobjekt aber auch zur Eigennutzung möglich Details: * ca. 35,63 m² Wohnfläche * ca. 13,32 m² Terrasse * 1. Stock * Wohnraum * Küche * Vorzimmer * Badezimmer * WC * Balkon Lage: - viele Einkaufsmöglichkeiten und Supermärkte fußläufig erreichbar - öffentlichen Verkehrsanbindungen ebenfalls fußläufig erreichbar – Bahnhof Meidling etc. - Kindergärten, verschiedenste Schultypen vorhanden Die Angaben zum Objekt basieren auf uns zur Verfügung gestellten Informationen. Eine Haftung unsererseits ist hierfür ausgeschlossen. Detailfragen werden im Zuge von Besichtigungen besprochen, geklärt oder nachgereicht. Wir informieren Sie darüber, dass wir bei diesem Objekt eine Doppelmaklertätigkeit ausüben. (§ 5 Abs. 3 MaklerG). Dieses Angebot ist unverbindlich und einer Zwischenverwertung vorbehalten. Nebenkosten Kaufvertrag: 3 % vom Kaufpreis Provision zzgl. Mwst. 3,5 % Grunderwerbsteuer 1,1 % Grundbuchseintragungsgebühr Kaufvertragserrichtung und Treuhandschaft lt. Tarifordnung des Vertragserrichters.