

Schöne 3-Zimmer Dachgeschosswohnung in Urfahr zu mieten



Küchenzeile

Objektnummer: 3828_369

Eine Immobilie von RE/MAX Joy

Zahlen, Daten, Fakten

Art:	Wohnung - Etage
Land:	Österreich
PLZ/Ort:	4040 Linz
Baujahr:	ca. 1995
Zustand:	Gepflegt
Wohnfläche:	60,00 m ²
Zimmer:	3
Bäder:	1
WC:	1
Stellplätze:	1
Heizwärmebedarf:	B 50,00 kWh / m ² * a
Gesamtenergieeffizienzfaktor:	C 1,19
Gesamtmiete	849,00 €
Kaltmiete (netto)	633,60 €
Kaltmiete	797,64 €

Ihr Ansprechpartner



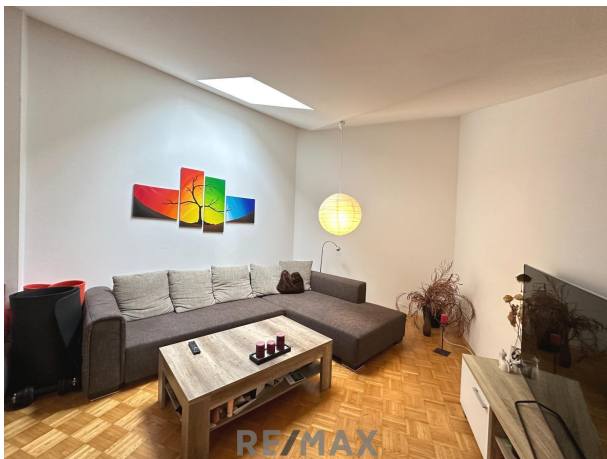
Laura Firmberger

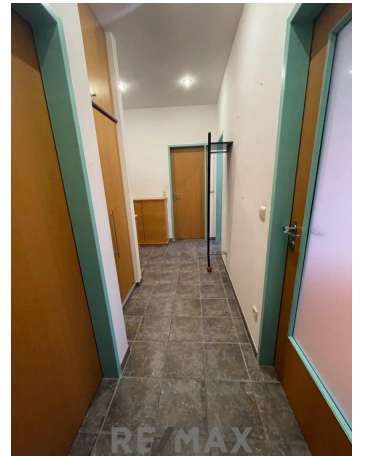
RE/MAX Joy in Rohrbach
Stadtplatz 28
4150 Rohrbach-Berg

H +43 664 39 81 444

Gerne stehe ich Ihnen für weitere Informationen oder einen Besichtigungstermin zur Verfügung.







Objektbeschreibung

*** Schöne 3-Zimmer Dachgeschosswohnung in Linz/Plesching zu mieten *** KEINE Maklerprovision ! Die Wohnung befindet sich im 1. Stock des 1995 errichteten Wohngebäudes. Die Aufteilung der Wohnung ist ideal für Singles, Paare oder als WG. Der Vorraum ist mit Schränken teilmöbliert und bietet genügend Platz. Vom Vorraum aus gelangt man zu den zwei Zimmern, zum Badezimmer und in die Küche mit angrenzendem Wohnraum. Alle Zimmer verfügen über ein Fenster mit tollem Blick in den Innenhof / ins Grüne. Die Dachgeschosswohnung eignet sich auch ideal für Studenten als 2er WG, da die zwei Zimmer zentral vom Flur aus begehbar sind. Die Wohnung ist sofort verfügbar. Möbel können bei Bedarf von der derzeitigen Mieterin abgelöst werden. RAUMAUFTEILUNG: * Vorraum - 6,74 m² * Küche - 8,95 m² * Wohnraum - 16,87 m² * Abstellraum - 1 m² * Badezimmer - 3,8 m² * WC - 1,4 m² * Schlafzimmer - 12,44 m² * Zimmer - 6,2 m² Die genaue Raumaufteilung entnehmen Sie bitte beigefügtem Grundrissplan. GUT ZU WISSEN: * sehr gut geschnittene Wohnung * TOP Linzer/Urfahrner Lage * Teilmöbliert * Einbauküche mit TOP Geräten * Parkettböden, Fliesenböden * Elektrische Jalousie * Kabelanschluss * Eigener Parkplatz INFRASTRUKTUR: * Bushaltestelle Linz/Donau Katzbachweg * Trafik vor der Türe * Bäckerei 100 m * Apotheke 200 m * Bank 200 m ENTFERNUNGEN * JKU 3,9 km * Anton Bruckner Uni 8,2 km * Linzer Hauptplatz 7,9 km * Linzer Hauptbahnhof 12 km * Pöstlingberg 12 km * Donaustrand 1 km * Pleschinger See 1,6 km Heizkosten, Betriebskosten sind in der Gesamtmiete bereits berücksichtigt. Die Stromkosten sind in der Gesamtmiete nicht berücksichtigt. Für nähere Informationen steht Ihnen Frau Laura Firmberger unter +43 664 398 1444 gerne zu Verfügung. Bitte beachten Sie, dass wir aufgrund der Nachweispflicht gegenüber dem Eigentümer nur Anfragen mit vollständiger Angabe der Anschrift und Telefonnummer bearbeiten können. Wir weisen darauf hin, dass alle Angaben nach bestem Wissen und Gewissen erstellt wurden. Für Auskünfte und Angaben, die uns von Seiten der Eigentümer und Dritten zur Verfügung gestellt wurden, übernehmen wir keine Haftung. Dieses Angebot ist unverbindlich und frei bleibend. Zwischenverwertung, Irrtümer, Druckfehler und Änderungen vorbehalten. RE/MAX Joy erklärt, dass sie - entgegen dem in der Immobilienwirtschaft üblichen Geschäftsgebrauch des Doppelmaklers - einseitig für den Vermieter tätig ist. Angaben gemäß gesetzlichem Erfordernis:

Miete	€	633,6	zzgl 10% USt.
Betriebskosten	€	91,53	zzgl 10% USt.
Heizkosten	€	42,8	zzgl 20% USt.
Umsatzsteuer	€	81,07	

Gesamtbetrag	€	849	

Heizwärm 50.0
bedarf: kWh/(m²a)
Klasse He B
izwärmeb
bedarf:
Faktor Ge 1.19
samtenerg
ieeffizienz:
Klasse C
Faktor Ge
samtenerg
ieeffizienz: