

**Luxusimmobilie 47 m<sup>2</sup> / große Terrasse / Tiefgaragenplatz /  
Lipno nad Vltavou**



Gesamtanlage

**Objektnummer: 3828\_271**

**Eine Immobilie von RE/MAX Joy**

## Zahlen, Daten, Fakten

<b>Art:</b>	Wohnung - Etage
<b>Land:</b>	Tschechische Republik
<b>PLZ/Ort:</b>	38278 Lipno nad Vltavou
<b>Zustand:</b>	Gepflegt
<b>Möbliert:</b>	Teil
<b>Wohnfläche:</b>	42,00 m <sup>2</sup>
<b>Zimmer:</b>	1
<b>Bäder:</b>	1
<b>WC:</b>	1
<b>Terrassen:</b>	1
<b>Stellplätze:</b>	1
<b>Keller:</b>	4,60 m <sup>2</sup>
<b>Kaufpreis:</b>	367.100,00 €
<b>Infos zu Preis:</b>	

Fixpreis

## Ihr Ansprechpartner

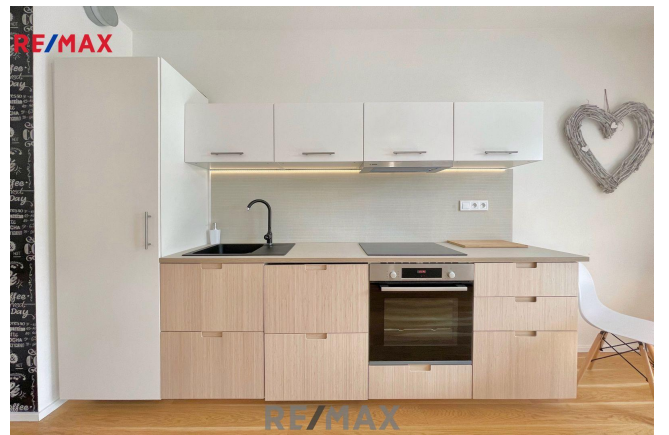
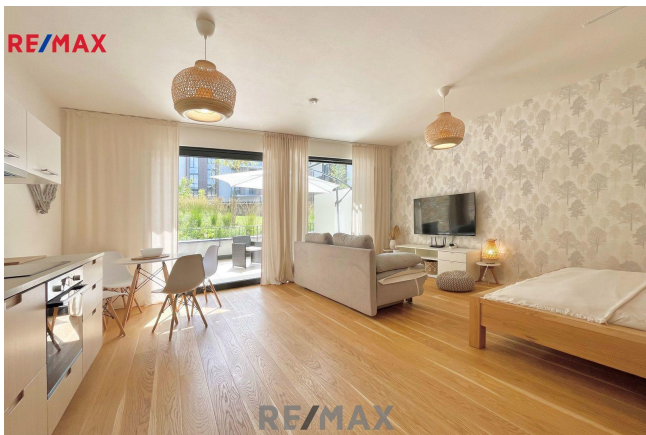
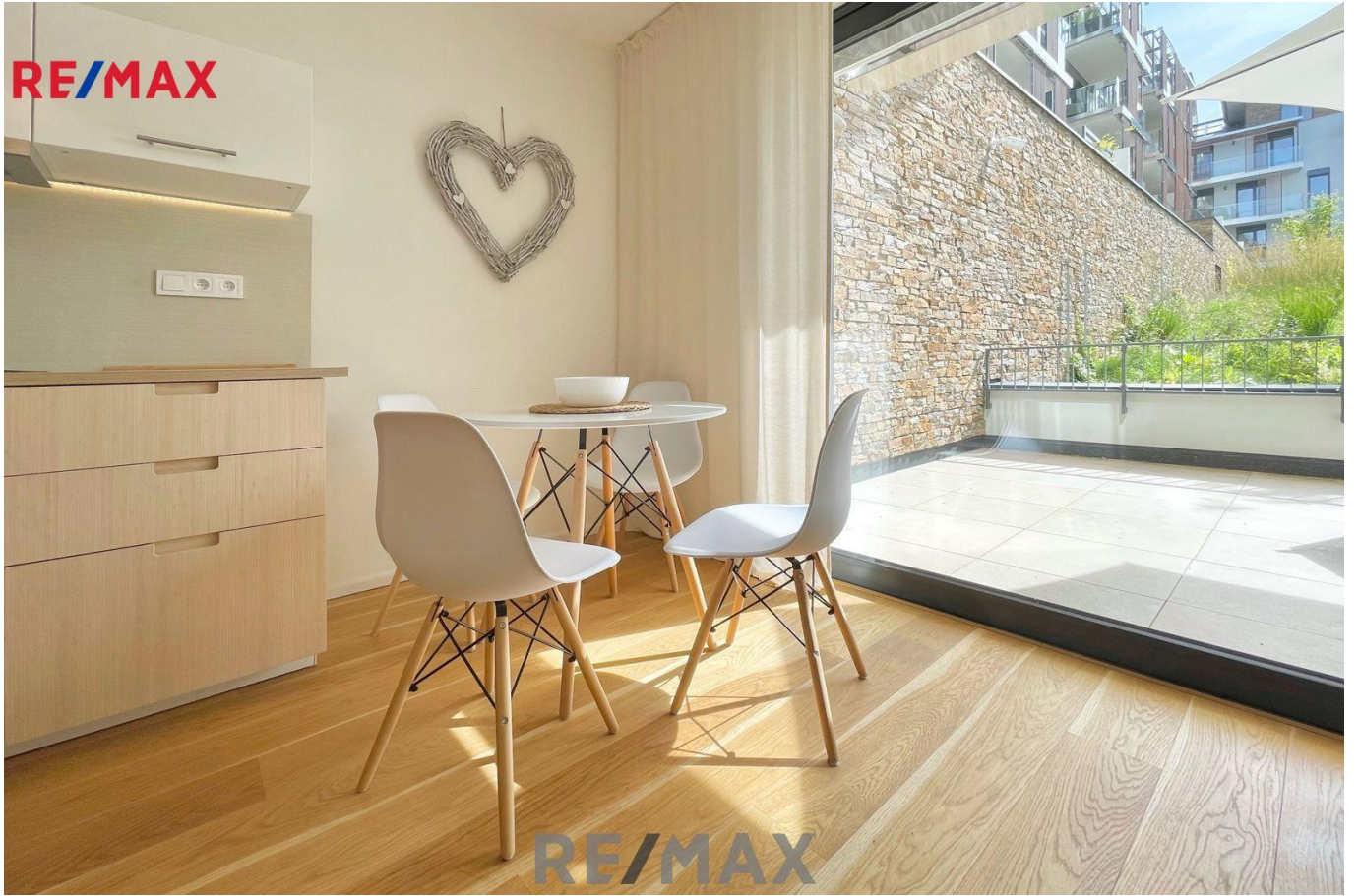


### Dieter Eisinger

RE/MAX Joy in Linz-Urfahr  
Hauptstraße 69  
4040 Linz

H +43 732 711 079

Gerne stehe ich Ihnen für weitere Informationen oder einen Besichtigungstermin zur Verfügung.



RE/MAX



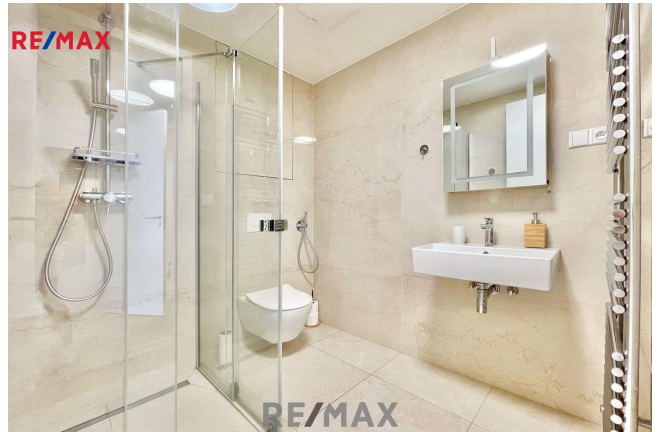
RE/MAX

RE/MAX

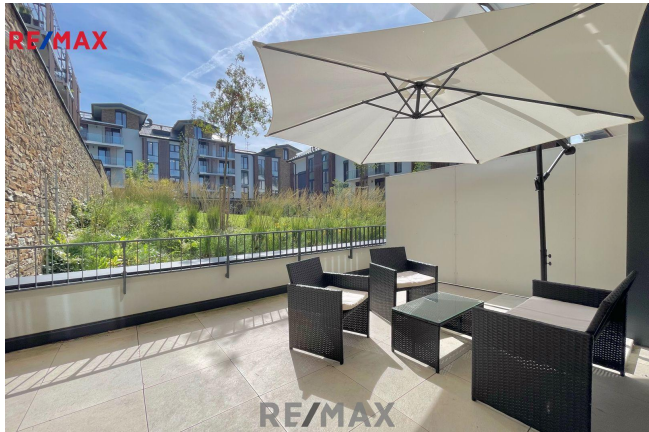
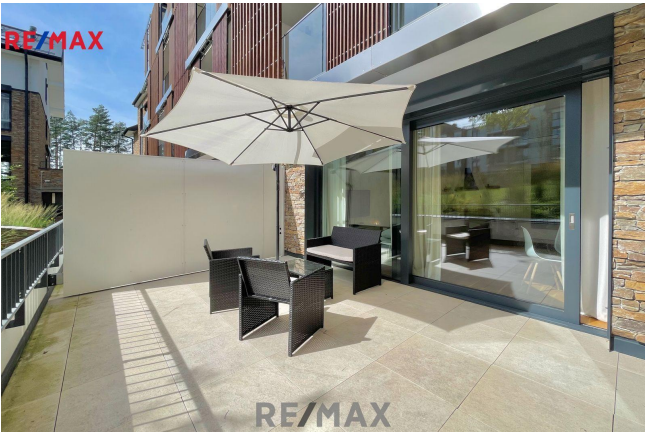


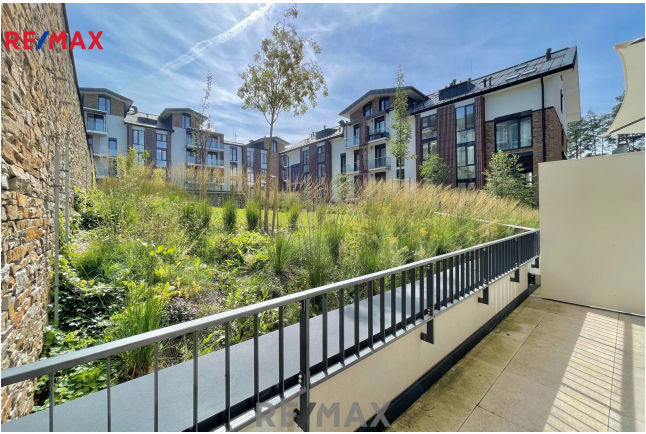
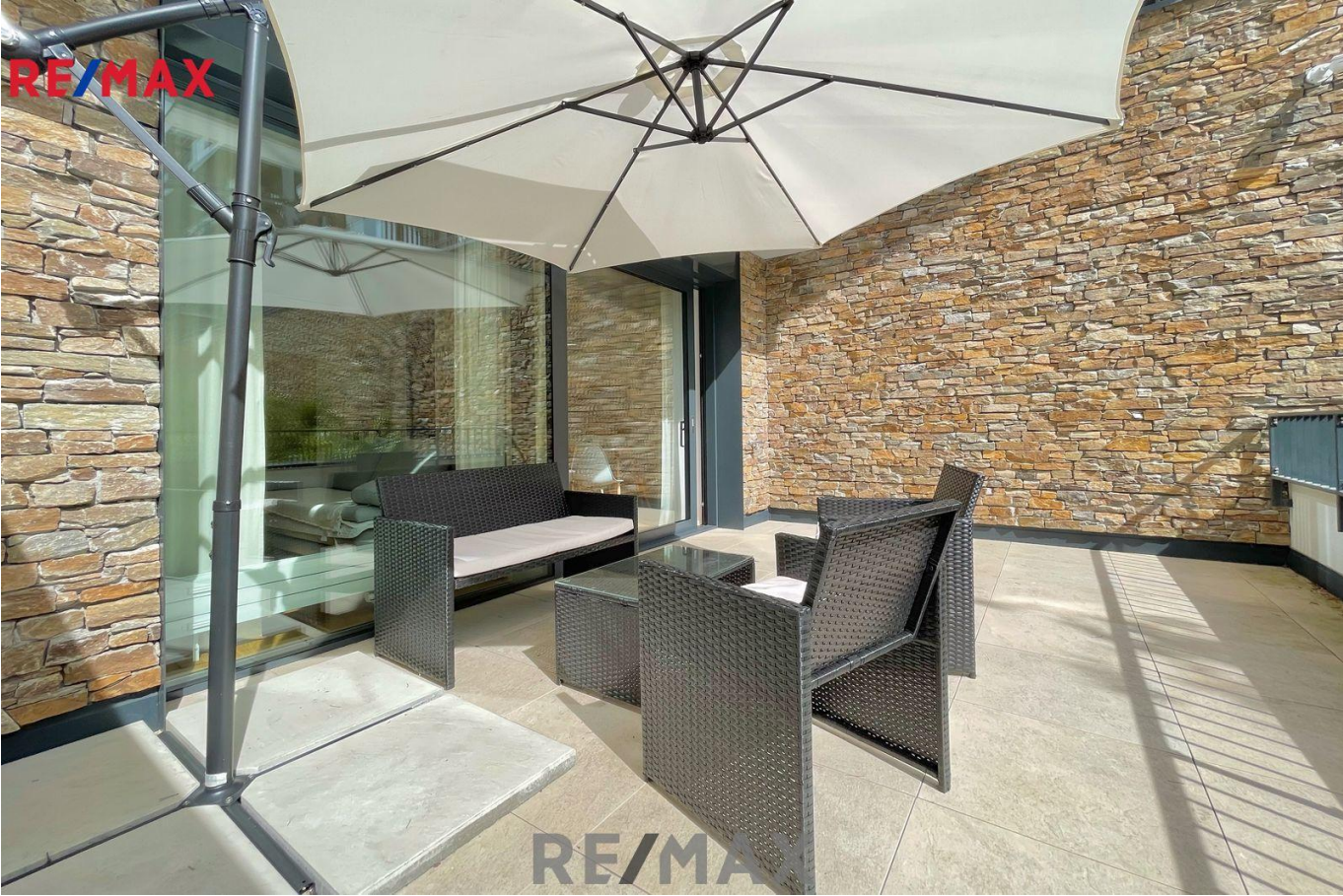
RE/MAX

RE/MAX



RE/MAX





RE/MAX



RE/MAX

RE/MAX



RE/MAX

RE/MAX



RE/MAX

RE/MAX



RE/MAX

RE/MAX



RE/MAX





## Objektbeschreibung

Wenn Sie auf der Suche nach einer Wohnung mit gehobenem Standard in einer Lage sind, die das ganze Jahr über Aktivitäten bietet, dann ist das Projekt MOLO Lipno (Gewinner von BEST OF REALTY 2022) das Beste, was Sie wählen können. Wohnfläche 46,70 m<sup>2</sup> zuzüglich einer großen Terrasse mit 20 m<sup>2</sup>, eigenem Keller, sowie einem Tiefgaragen-Abstellplatz (in den Garagen sind künftig auch Ladestationen für Elektroautos geplant); Lage im Erdgeschoss, ausgestattet mit den besten Materialien. Im großzügigen Flur befindet sich ein separater Abstellraum, der auch als Ankleidezimmer genutzt werden kann. Die Kühlung erfolgt über interne Wand- oder Unterdecken-Zirkulationseinheiten (im Haus liegt ein zentraler Heizungsraum, der über einen Wärmetauscher mit den einzelnen Wohnungen verbunden ist - selbstverständlich ist eine räumliche Regelung der Heizung möglich) Das Objekt ist mit Brandschutztüren, Holzböden, großformatigen Designfliesen in den Bädern sowie Holzfenstern mit Dreifachverglasung ausgestattet. Das Resort ist durch ein elektronisches Zutrittssystem und eine gemeinsame Rezeption mit Sicherheitspersonal gesichert. Ein großer Bonus des Projekts ist das neu entstehende Fünf-Sterne-Hotel, das Teil des gesamten Projekts sein wird und den Bewohnern ein höheres Maß an Komfort bieten wird. Zwischen der Residenz und dem Hotel wird es eine Promenade mit Geschäften und einem Café geben, die zu einem majestätischen (150 Meter langen) Pier mit Swimmingpool und Molo Club Restaurant führt. Der Pool ist beheizt und mit sauberem, gefiltertem Wasser ausgestattet. Die Lage des gesamten Projekts ist mehr als ideal. Im Frühling und Herbst ist es ideal zum Wandern, Golfen oder Radfahren. Im Sommer empfängt es Liebhaber von Wassersportarten – Schwimmen, Segeln, Surfen, Jetski oder Sportfischen. Im Winter bietet es fast 12 km Skipisten, eine Ski- und Snowboardschule, einen bekannten Snowpark, Langlaufloipen und den größten Kinderskispielplatz in der Tschechischen Republik. Für anspruchsvollere Skifahrer wartet das Skigebiet Hochficht, gleich hinter der Grenze zu Österreich, mit seinen 21 Pisten. Wenn Sie anspruchsvoll sind und eine Immobilie in einer Lage suchen, die Ihnen ganzjährige Aktivitäten bietet, dann macht dieses Projekt mehr als Sinn. Hinweis zum Preis: Im Preis enthalten sind bereits alle Gebühren (Tschechien) für RE/MAX-Maklerleistungen, es fallen keine weiteren Makler-Provisionen an; Gemäß § 5, Abs. 3 Maklergesetz weisen wir daraufhin, dass wir als Doppelmakler tätig sind. Bitte beachten Sie, dass wir aufgrund der Nachweispflicht gegenüber dem Eigentümer nur Anfragen mit vollständiger Angabe der Anschrift und Telefonnummer bearbeiten können. Wir weisen darauf hin, dass alle Angaben nach bestem Wissen und Gewissen erstellt wurden. Für Auskünfte und Angaben, die uns von Seiten der Eigentümer und Dritten zur Verfügung gestellt wurden, übernehmen wir keine Haftung. Dieses Angebot ist unverbindlich und frei bleibend. Zwischenverwertung, Irrtümer, Druckfehler und Änderungen vorbehalten. Angaben gemäß gesetzlichem Erfordernis:

Klasse B

Heizwärmebedarf: