

Familienhaus mit zweiter Wohneinheit + Nebengebäuden & großem Garten



Haus - Hof

Objektnummer: 3836_110
Eine Immobilie von RE/MAX Up

Zahlen, Daten, Fakten

Art:	Haus - Einfamilienhaus
Land:	Österreich
PLZ/Ort:	7051 Großhöflein
Baujahr:	ca. 1960
Möbliert:	Teil
Wohnfläche:	180,00 m ²
Nutzfläche:	120,00 m ²
Zimmer:	7
Bäder:	3
WC:	4
Balkone:	1
Terrassen:	1
Stellplätze:	3
Keller:	100,00 m ²
Heizwärmebedarf:	D 123,00 kWh / m ² * a
Gesamtenergieeffizienzfaktor:	D 1,90
Kaufpreis:	299.900,00 €
Provisionsangabe:	

3.00 %

Ihr Ansprechpartner



Marcel Sladek

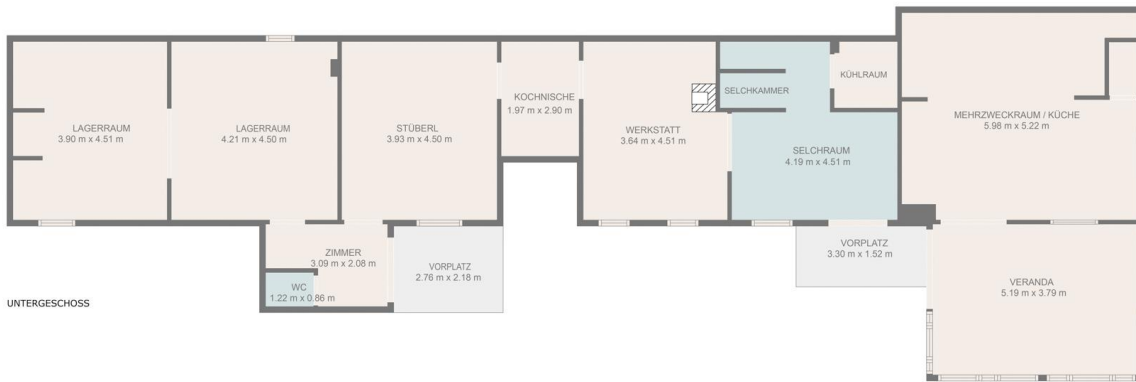
RE/MAX Up
Raiffeisenstraße 2



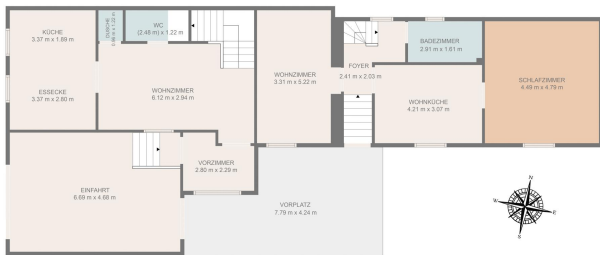








Der Plan dient zur Veranschaulichung der Raumaufteilung.



Der Plan dient zur Veranschaulichung der Raumaufteilung.



Der Plan dient zur Veranschaulichung der Raumaufteilung.

Objektbeschreibung

Zum Verkauf gelangt ein Zweifamilienhaus in Großhöflein. Das unterkellerte Haus wurde ca. 1960 erbaut und bietet auf einem ca. 1.054 m² großen Grundstück eine Wohnfläche von ca. 180 m² und eine zusätzliche Nutzfläche von ca. 120 m². Im Erdgeschoss befinden sich zwei Wohneinheiten. Das Haupthaus besteht im Erdgeschoss aus * Eingangsbereich * Wohnzimmer * Küche * Essbereich * Dusche * separate Toilette * Treppenaufgang Das Obergeschoss vom Haupthaus besteht aus * Vorraum * 3 Schlafzimmer * Badezimmer mit Badewanne * separate Toilette * Balkon Im Nebenhaus befinden sich * Vorraum * 1 Schlafzimmer * Wohnzimmer * Küche * Badezimmer mit Toilette Der Keller bietet zusätzlich sehr viel Stauraum. Ein zusätzlicher Raum für Selbstversorgung/Sommerküche/Selch ist ebenfalls vorhanden. In den Wintermonaten sorgt eine Zentralheizung mit Holz für angenehme Temperaturen. Der Garten verfügt über sehr viel Platz. Perfekt für Naturliebhaber. Eine Garage sowie ein Gartenhaus runden das Haus perfekt ab! Haben wir Ihr Interesse geweckt? Dann fordern Sie JETZT mehr Details zu dieser Immobilie an! Wir bitten Sie um Verständnis, dass wir aufgrund der Nachweispflicht gegenüber dem Eigentümer nur Anfragen mit vollständiger Angabe der Anschrift bearbeiten können. Der Interessent wird auf die erweiterten Richtlinien des Konsumentenschutzes im Sinne des FAGG hingewiesen. Weiters weisen wir darauf hin, als Doppelmakler tätig zu sein. Lage: Großhöflein ist eine Gemeinde im Burgenland und hat 2.091 (Stand 01. Jänner 2024) Einwohner. Fahrzeiten: Eisenstadt ca. 5 Minuten Mattersburg ca. 13 Minuten Wiener Neustadt ca. 23 Minuten Stadtgrenze Wien ca. 26 Minuten Flughafen Wien ca. 40 Minuten FINANZIERUNG Sie haben noch keine Finanzierung oder sind an einem Vergleichsangebot interessiert? Sprechen Sie uns an - wir arbeiten mit langjährigen Finanzierungspartnern zusammen. Angaben gemäß gesetzlichem Erfordernis:

Heizwärmebe 123.4
darf: kWh/(m²a)
Klasse HeizwäD
rmebedarf:
Faktor Gesamt1.9
energieeffizien
z:
Klasse Faktor D
Gesamtenergi
eeffizienz: