

## Perfektes Haus mit beheizbaren Pool



**Objektnummer: 3845\_221**

**Eine Immobilie von RE/MAX Select**

## Zahlen, Daten, Fakten

Adresse	Lamplbach
Art:	Haus - Einfamilienhaus
Land:	Österreich
PLZ/Ort:	4322 Windhaag bei Perg
Baujahr:	2020
Zustand:	Gepflegt
Wohnfläche:	191,16 m <sup>2</sup>
Nutzfläche:	250,00 m <sup>2</sup>
Zimmer:	4,50
Bäder:	2
WC:	2
Terrassen:	1
Stellplätze:	1
Keller:	60,00 m <sup>2</sup>
Heizwärmebedarf:	C 58,00 kWh / m <sup>2</sup> * a
Gesamtenergieeffizienzfaktor:	A 0,78
Kaufpreis:	790.000,00 €
Infos zu Preis:	

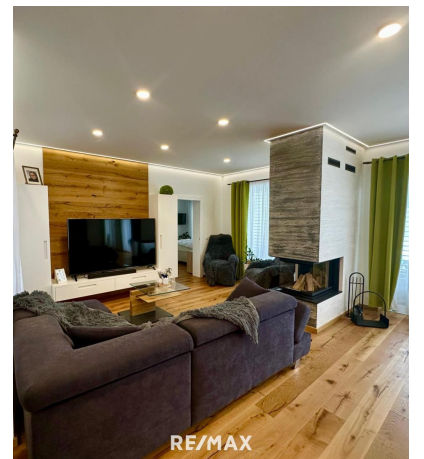
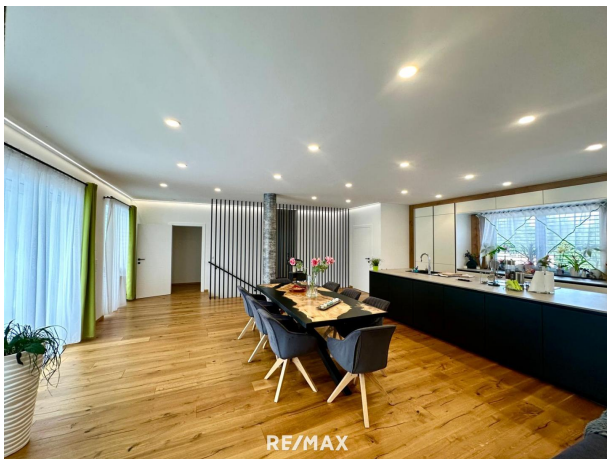
Verhandlungsbasis

**Provisionsangabe:**

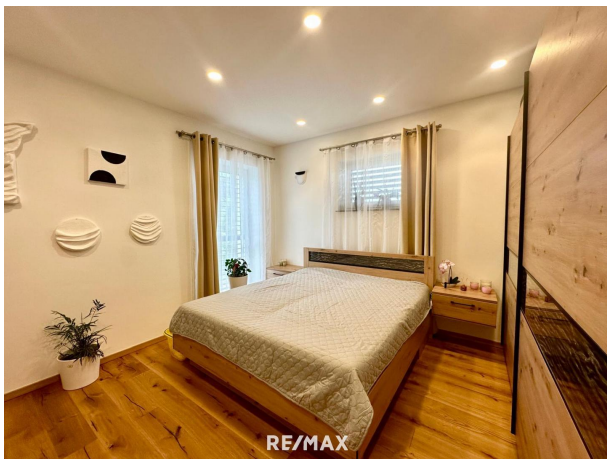
3.00 %

## Ihr Ansprechpartner



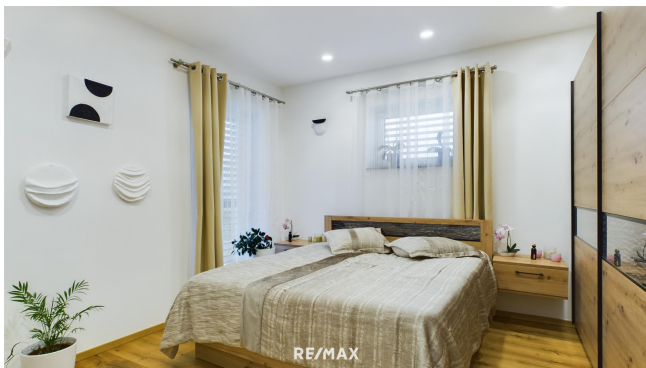


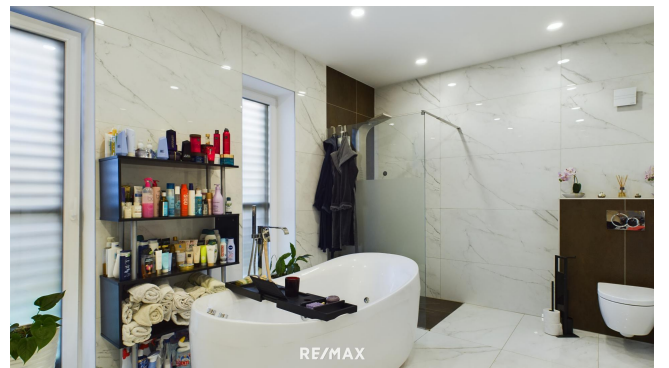
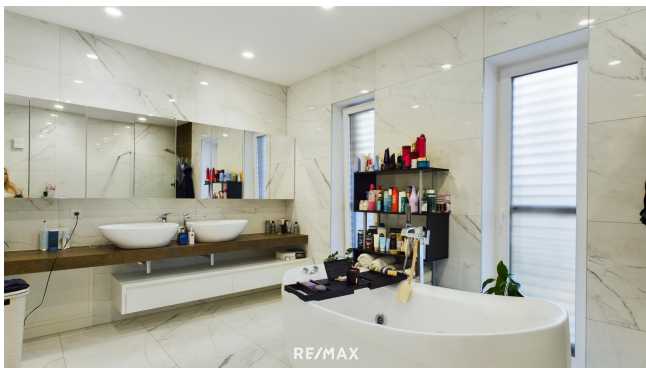


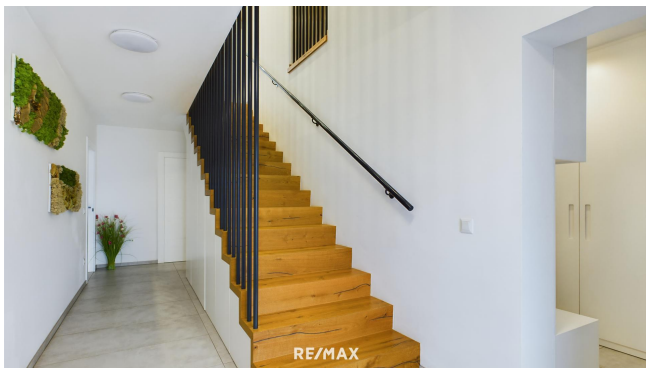




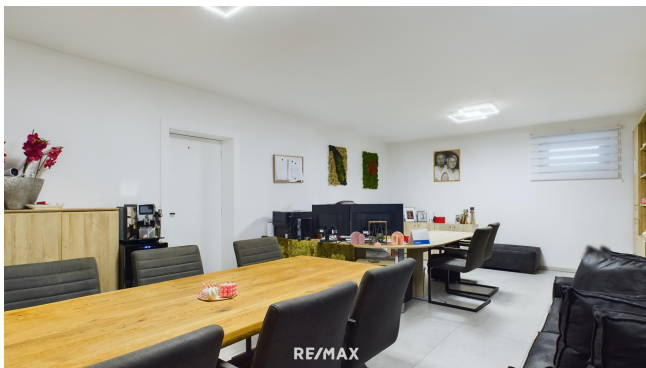












## Objektbeschreibung

Haus der Extraklasse mit beheizbaren Pool Werden Sie Eigentümer eines hochwertigen Hauses. Das Haus wurde mit 50er Zielgel gebaut und zeichnet sich durch hochwertige Ausstattung aus. Ein Highlight ist zum Beispiel der 8 x 4 m große Pool der mittels eigener Wärmepumpe beheizt werden kann. Weitere Highlights sind zum Beispiel der Kamin im Wohnzimmer und der ausgebauter Keller mit Fußbodenheizung mit 2 Extra Räumen die sich Perfekt für Büro oder eine Praxis eignen. Das Wohnzimmer mit der offenen Küche bietet mit 74m<sup>2</sup> viel Platz. Von dort gelangt man auf die 38m<sup>2</sup> große Terrasse und zum Pool. Es gibt einen 36 m<sup>2</sup> großen Bereich für die Eltern. Hier findet man das Schlafzimmer, den Schrankraum und das Badezimmer. Auf der anderen Seite des Wohnzimmers gibt es 2 Kinderzimmer mit einem Badezimmer zwischen den Zimmern. Vereinbaren Sie noch heute Ihren persönlichen Besichtigungstermin. Gemäß § 5, Abs. 3 Maklergesetz weisen wir daraufhin, dass wir als Doppelmakler tätig sind. Wir bitten um Verständnis, dass wir aufgrund der Nachweispflicht gegenüber dem Abgeber nur Anfragen mit vollständiger Angabe der Adresse und Telefonnummer bearbeiten können. Alle Angaben wurden nach bestem Wissen und Gewissen erstellt. Für Auskünfte und Angaben, die uns von Seiten der Eigentümer und Dritten zur Verfügung gestellt wurden, übernehmen wir keine Haftung. Dieses Angebot ist unverbindlich und freibleibend. Zwischenverwertung, Irrtümer, Druckfehler und Änderungen vorbehalten. Angaben gemäß gesetzlichem Erfordernis:

Heizwärmebedarf: 58.0 kWh/(m<sup>2</sup>a)

Klasse C

Heizwärmebedarf:

Faktor Gesamtenergieeffizienz: 0.78

Primärenergieeffizienz:

Klasse Faktor Gesamtenergieeffizienz: A

Primärenergieeffizienz: