

*****Großzügiger Wohnraum zur Miete für die ganze Familie*****



Objektnummer: 3849_200

Eine Immobilie von RE/MAX Expert

Zahlen, Daten, Fakten

Art:	Haus - Einfamilienhaus
Land:	Österreich
PLZ/Ort:	4052 Ansfelden
Baujahr:	ca. 2001
Zustand:	Gepflegt
Möbliert:	Teil
Alter:	Neubau
Wohnfläche:	171,09 m ²
Nutzfläche:	317,89 m ²
Zimmer:	6
Bäder:	1
WC:	2
Balkone:	2
Terrassen:	1
Stellplätze:	4
Gesamtmiete	2.450,00 €
Kaltmiete (netto)	2.450,00 €
Kaltmiete	2.450,00 €
Infos zu Preis:	

Verhandlungsbasis

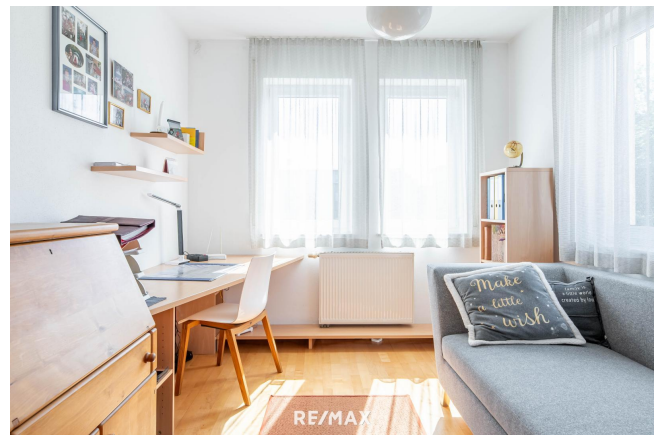
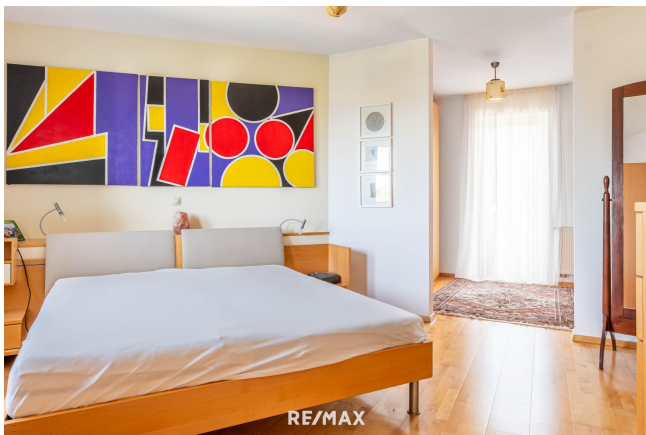
Ihr Ansprechpartner



Kevin Lehner

RE/MAX Expert
Kollegiumgasse 5
4020 Linz







RE/MAX



RE/MAX



RE/MAX

Objektbeschreibung

Großzügiger Wohnraum zur Miete für die ganze Familie Die ansprechende Haus befindet sich in Ansfelden und besticht durch ihren Charme und der perfekten Lage. Das Wohnhaus wurde im Jahr 2001 erbaut, und versprüht gemütlichen Flair, der durch moderne Ausstattung und der sehr guten Lage. Das ca. 171,09 m² große Haus ist nach Südwesten ausgerichtet, wodurch das Haus den ganzen Tag über von natürlichem Licht durchflutet wird. HARDFACTS: - Haus zur Miete - ca. 171 m² Wohnfläche - südwestlich ausgerichtet - 6 Zimmer - großzügiger Wohnbereich mit Kamin - Küche mit Essbereich - Kabinett als Büro - Badezimmer mit Wäscherutsche - Schlafzimmer mit Schrankraum - beide Kinderzimmer mit Balkon - Kelller - Garten - Doppelgarage - ideale Infrastruktur - top Landlage Wir haben Ihr Interesse geweckt? - Dann sichern Sie sich jetzt Ihren persönlichen Besichtigungstermin! Hinweis für Mietinteressenten: Wir sind vom Vermieter dieser Immobilie mit der Vermittlung eines Mietvertrages beauftragt. Deshalb ist es uns gemäß § 17a Maklergesetz untersagt, mit Ihnen als Mietinteressent eine Provisionsvereinbarung zu schließen. Das bedeutet für Sie: Wir sind ausschließlich im Auftrag des Verfügungsberechtigten und nicht als Doppelmakler tätig. Sie gehen bezüglich dieser Immobilie und Ihrer Mietabsicht mit uns KEIN Vertragsverhältnis ein und werden von uns diesbezüglich KEINE Rechnung erhalten Bitte beachten Sie, dass wir aufgrund der Nachweispflicht gegenüber dem Eigentümer nur Anfragen mit vollständiger Angabe der Anschrift und Telefonnummer bearbeiten können. Wir weisen darauf hin, dass alle Angaben nach bestem Wissen und Gewissen erstellt wurden. Für Auskünfte und Angaben, die uns von Seiten der Eigentümer und Dritten zur Verfügung gestellt wurden, übernehmen wir keine Haftung. Dieses Angebot ist unverbindlich und freibleibend. Zwischenverwertung, Irrtümer, Druckfehler und Änderungen vorbehalten. Angaben gemäß gesetzlichem Erfordernis:

Miete € 2450

Umsatzsteuer € 0

uer

Gesamtbe € 2450

trag