

Gemütliche Terrassenwohnung in Puchenuau



Terrasse

Objektnummer: 3849_153

Eine Immobilie von RE/MAX Expert

Zahlen, Daten, Fakten

Art:	Wohnung - Terrassenwohnung
Land:	Österreich
PLZ/Ort:	4048 Puchenau (Linz)
Baujahr:	ca. 1985
Zustand:	Gepflegt
Wohnfläche:	71,00 m ²
Zimmer:	3
Bäder:	1
WC:	1
Terrassen:	1
Stellplätze:	1
Heizwärmebedarf:	C 93,00 kWh / m ² * a
Gesamtenergieeffizienzfaktor:	C 1,50
Provisionsangabe:	

3.00 %

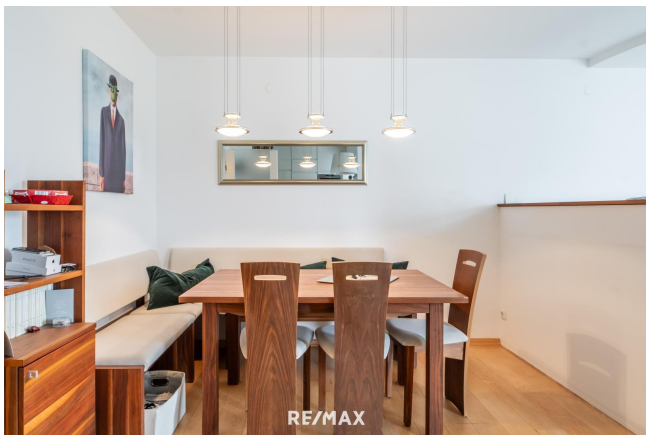
Ihr Ansprechpartner

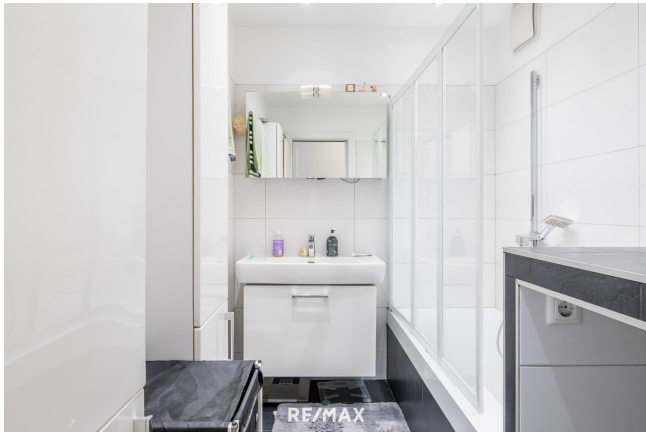


Naveen Manchanda

RE/MAX Expert
Kollegiumgasse 5
4020 Linz

T +43 732 69 48 17 17
H + 43 664 42 85 641





Objektbeschreibung

Gemütliche Terrassenwohnung in Puchenau Die zum Verkauf stehende Terrassenwohnung befindet sich in der beliebten Gartenstadt 2 in Puchenau. Die charmante Wohnung bietet Ihnen ca. 71 m² Wohnfläche im Erdgeschoss einer familienfreundlichen Wohnanlage aus dem Jahr 1985. Diese Wohnung vereint Wohnkomfort, Naturverbundenheit und eine erstklassige Lage - ein perfektes Zuhause für Familien oder Paare, die das Leben in Puchenau in vollen Zügen genießen möchten. HARDFACTS: - Terrassenwohnung - Baujahr ca. 1985 - Erdgeschoss - 3 Zimmer - geschmackvolle Küche - gemütlicher Wohnbereich - ca. 20 m² große überdachte Terrasse - 3-fach verglaste Fenster - Kellerabteil - optionaler Tiefgaragenplatz - ideale Infrastruktur - top Lage Genießen Sie das angenehme Ambiente und die hervorragende Lage. Wir haben Ihr Interesse geweckt? - Dann sichern Sie sich jetzt Ihren persönlichen Besichtigungstermin! Gemäß § 5, Abs. 3 Maklergesetz weisen wir daraufhin, dass wir als Doppelmakler tätig sind. Bitte beachten Sie, dass wir aufgrund der Nachweispflicht gegenüber dem Eigentümer nur Anfragen mit vollständiger Angabe der Anschrift und Telefonnummer bearbeiten können. Wir weisen darauf hin, dass alle Angaben nach bestem Wissen und Gewissen erstellt wurden. Für Auskünfte und Angaben, die uns von Seiten der Eigentümer und Dritten zur Verfügung gestellt wurden, übernehmen wir keine Haftung. Dieses Angebot ist unverbindlich und freibleibend. Zwischenverwertung, Irrtümer, Druckfehler und Änderungen vorbehalten. Angaben gemäß gesetzlichem Erfordernis:

Heizwärmebedarf: 93.0 kWh/(m²a)

Klasse C

Heizwärmebedarf:

Faktor Gesamtenergieeffizienz: 1.5

Heizenergieeffizienz:

Klasse Faktor Gesamtenergieeffizienz: C

Heizenergieeffizienz: