

WohlfühlZone - Leistbare 4 Zimmer Wohnung in Straßwalchen bei Salzburg



Schlafzimmer

Objektnummer: 3855_174

Eine Immobilie von RE/MAX Now

Zahlen, Daten, Fakten

Art:	Wohnung - Etage
Land:	Österreich
PLZ/Ort:	5204 Straßwalchen
Zustand:	Gepflegt
Wohnfläche:	84,00 m ²
Zimmer:	4
Bäder:	1
WC:	1
Stellplätze:	2
Keller:	3,07 m ²
Heizwärmebedarf:	B 77,00 kWh / m ² * a
Kaufpreis:	199.800,00 €
Infos zu Preis:	

Verhandlungsbasis

Ihr Ansprechpartner

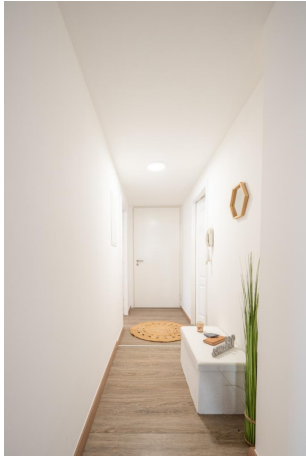


Markus Schwarz

RE/MAX Now
Hauptstraße 56
5202 Neumarkt am Wallersee

H +43 6216 21550

Gerne stehe ich Ihnen für weitere Informationen oder einen Besichtigungstermin zur Verfügung.







Objektbeschreibung

Diese einladende 4-Zimmer Wohnung im 1. Obergeschoss im begehrten nördlichen Flachgau ist perfekt für Familien und Investoren gleichermaßen geeignet und befindet sich in einem sanierten Stadthaus. Die Wohnung besticht durch ihre Helligkeit, die in jedem Raum ein angenehmes Ambiente schafft. Für Familien bietet diese Wohnung ausreichend Platz für gemeinsame Aktivitäten und gemütliche Stunden. Die 4 Zimmer ermöglichen individuelle Gestaltungsmöglichkeiten und genügend Raum für jedes Familienmitglied. Investoren profitieren von der attraktiven Lage im nördlichen Flachgau, die eine gute Vermietbarkeit und langfristige Wertsteigerung verspricht. Die Wohnung ist ideal für langfristige Mieteinnahmen oder als Kapitalanlage geeignet. Highlights der Immobilie: - Neuwertige Fußböden - zentrale Lage - Kamin - Gebäude thermisch teilsaniert Hard Facts: - ca. 84 m² Wohnfläche - ca. 3 m² Loggia - HWB 77 - Kellerabteil ca. 3 m² - Baujahr um 1900 Ein Doppelparkplatz kann für € 9.000,- zusätzlich erworben werden. Vereinbaren Sie noch heute einen Besichtigungstermin und überzeugen Sie sich selbst von den Vorzügen dieser Immobilie. Lage Straßwalchen ist eine Gemeinde im Bezirk Salzburg-Umgebung im Salzburger Land. Die Gemeinde Straßwalchen liegt im Salzburger Seenland an der Grenze zum Bundesland Oberösterreich. Das Gemeindegebiet umfasst eine Fläche von 45 Quadratkilometer. In den 6 Katastralgemeinden von Straßwalchen leben knapp 7000 Einwohner. Die herrlich idyllische Landschaft und der hohe Kultur- und Freizeitwert, aber auch die verkehrsgünstige Lage machen Straßwalchen zu einem Naherholungsgebiet mit überregionaler Bedeutung. Straßwalchen bietet aber auch Spaß und Abwechslung im größten österreichischen Freizeit- und Familienpark dem Erlebnispark Straßwalchen. Der Reiterhof Burghauser und das Erlebnisbad Straßwalchen sind weitere Highlights im Freizeitangebot für die ganze Familie. HINWEIS: Bitte beachten Sie, dass wir aufgrund der Nachweispflicht gegenüber dem Eigentümer nur Anfragen mit vollständiger Angabe der Anschrift bearbeiten können

Angaben
gemäß ges
etzlichem
Erfordernis:
He77
iz .0
wäk
rmW
eb h/(
ed m²
arf a)
:
KI B
as
se
He
iz
wä

rn
eb
ed
arf
: