

**Einzigartige Gelegenheit in traumhafter Alleinlage!**



Hausansicht

**Objektnummer: 3858\_28**

**Eine Immobilie von RE/MAX Time**

## Zahlen, Daten, Fakten

<b>Art:</b>	Haus - Bauernhaus
<b>Land:</b>	Österreich
<b>PLZ/Ort:</b>	8511 Greisdorf
<b>Möbliert:</b>	Teil
<b>Wohnfläche:</b>	92,80 m <sup>2</sup>
<b>Zimmer:</b>	3
<b>Bäder:</b>	1
<b>WC:</b>	2
<b>Terrassen:</b>	1
<b>Stellplätze:</b>	2
<b>Keller:</b>	48,36 m <sup>2</sup>
<b>Heizwärmebedarf:</b>	<b>F</b> 174,00 kWh / m <sup>2</sup> * a
<b>Gesamtenergieeffizienzfaktor:</b>	<b>D</b> 2,30
<b>Kaufpreis:</b>	590.000,00 €
<b>Provisionsangabe:</b>	
	3.00 %

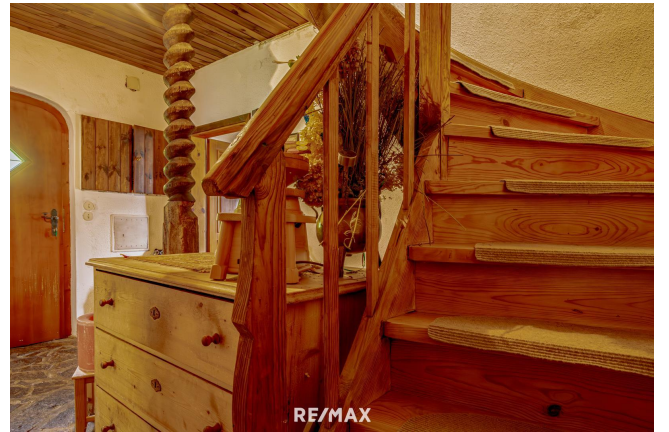
## Ihr Ansprechpartner



**Sabine Lichtenegger**

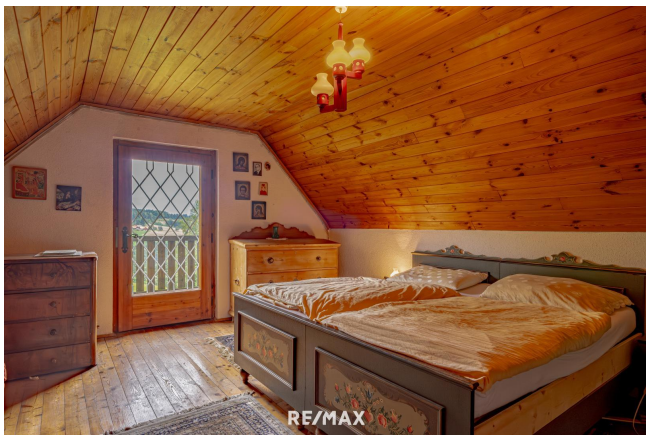
RE/MAX Time  
Grazer Str. 35  
8510 Stainz

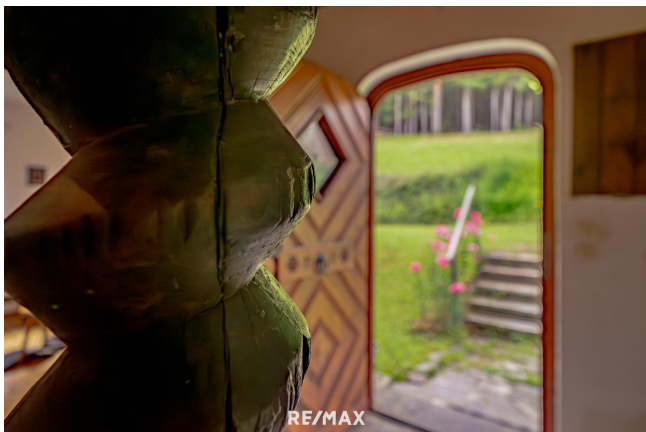
T +43 3463 34 317 317

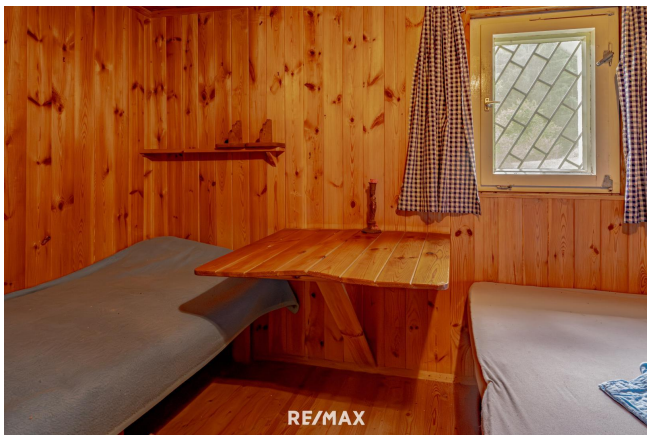




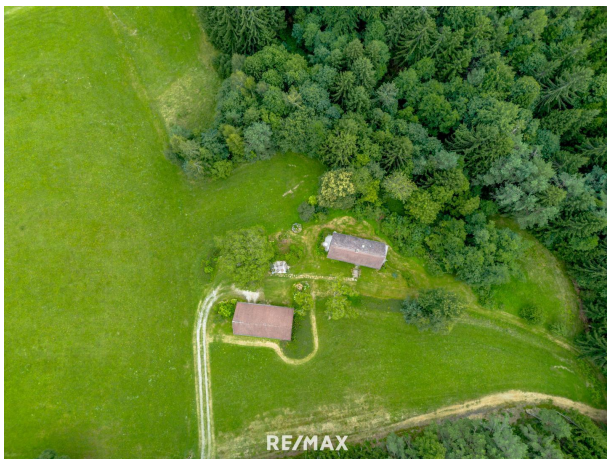


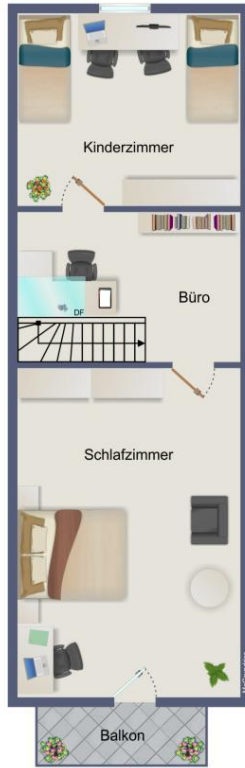












RE/MAX



RE/MAX

## Objektbeschreibung

Charmantes Bauernhaus mit Landwirtschaft in Alleinlage in den Bergen der Schilcherregion, Greisdorf! Wir präsentieren Ihnen ein außergewöhnliches Bauernhaus in den malerischen Bergen der Schilcherregion, Greisdorf. Diese einmalige Liegenschaft bietet eine atemberaubende Aussicht in Richtung Nord/Ost und erstreckt sich über eine Gesamtfläche von ca. 1,7 Hektar, die sich in landwirtschaftliche Nutzfläche und Wald aufteilt. Lage und Zufahrt Die Zufahrt erfolgt über einen idyllischen Forstweg durch den Wald, der in Kürze neu ausgebaut wird. Bereits bei der Ankunft auf dem Anwesen verspürt man sofort ein Gefühl der Freiheit und Ruhe – Natur pur. Umgeben von zahlreichen Wanderwegen und ohne unmittelbare Nachbarn, genießen Sie hier absolute Privatsphäre und Erholung. Gebäude und Ausstattung Das Wirtschaftsgebäude am Hof verfügt über zwei Garagen und ein Lager, welches vielfältige Nutzungsmöglichkeiten bietet. Ein gemütlicher Sitzplatz lädt zum Verweilen und Genießen der traumhaften Umgebung ein. Das Bauernhaus selbst befindet sich in einem dem Alter entsprechenden Zustand, dringende Sanierungsmaßnahmen sind jedoch nicht erforderlich. Hier können Sie sofort einziehen und den Charme des Landlebens genießen.

Wohnbereiche Erdgeschoss: Vorraum mit originalem Steinboden und Details einer traditionellen Weinpresse – typisch steirisch. Küche mit uriger Sitzecke im Bauernstil. Großzügiges Wohn-/Esszimmer, ideal für ruhige Stunden oder gesellige Abende mit Freunden. Direkter Zugang zur großzügigen Terrasse mit beeindruckendem Ausblick auf die Steiermark, bis hin zum Schöckl und darüber hinaus. Gäste WC Obergeschoss: Schlafzimmer mit Zugang zum Balkon. Geräumiger Vorraum, der auch Platz für ein Home Office bietet. Kinder- oder Gästezimmer. Keller: Badezimmer mit WC und Dusche. Eigene Sauna für entspannende Stunden. Gästezimmer mit Platz für zwei Betten oder Ruheraum Kellerraum und Waschküche. Mit einer Wohnfläche von ca. 96 m<sup>2</sup> bietet dieses Bauernhaus allen Komfort, den man zum Leben braucht. Die Beheizung erfolgt mittels Öl-Zentralheizung und einem gemütlichen Schwedenofen im Wohnzimmer. Die Wasserversorgung erfolgt über eine eigene Quelle, Abwasser mittels eigener Biokläranlage und ein Glasfaseranschluss ist im Haus bereits vorhanden. Kaufvoraussetzungen Für den Kauf dieser Liegenschaft ist eine landwirtschaftliche Akkreditierung sowie ein positiver Bescheid der Grundverkehrskommission erforderlich. Sobald diese Formalitäten erledigt sind, steht Ihrem Traum von dieser Liegenschaft in Alleinlage nichts mehr im Wege. Fazit Dieses einzigartige Bauernhaus in der Schilcherregion ist nicht nur ein Ort zum Wohnen, sondern zum Leben und Genießen. Packen Sie Ihre Koffer und erleben Sie die Schönheit und Ruhe der Steiermark in vollen Zügen.

Wir weisen darauf hin, dass es sich bei diesem Preis um einen Richtpreis handelt, der sich aufgrund der Nachfragesituation nach oben oder unten verändern kann, vorbehaltlich Annahme durch den Abgeber. Kostenlose Marktwert-Einschätzung! Bis 30. November 2024 vereinbaren. Sie überlegen Ihre Immobilie zu verkaufen? Wir bieten Ihnen eine mündliche Marktwerteinschätzung Basierend auf Grundbuchsdaten, Kaufvertragsspiegel und aktuellen Marktentwicklungen Für Einfamilienhäuser, Eigentumswohnungen und Baugrundstücke bis 1.500m<sup>2</sup> <https://www.remax.at/de/immobilien/marktwert?rxof=154873> Ein Haus zu viel, eine Wohnung zu wenig? Wir helfen gerne! Wir sind Ihre Immobilienexperten in der Weststeiermark und suchen für vorgemerkte Interessenten Häuser, Wohnungen und Baugrundstücke! Ebenso

bieten wir Ihnen eine kostenlose, seriöse Beratung und eine Bewertung Ihrer Immobilie an.  
Kontaktieren Sie uns via Mail an [office@remax-time.at](mailto:office@remax-time.at) oder telefonisch unter 03463/34 317 -  
wir freuen uns auf Sie!