

Zwischen Sehnsucht und Realität - Das Herzstück städtischen Lebens



Objektnummer: 79949

Eine Immobilie von EHL Immobilien GmbH

Zahlen, Daten, Fakten

Adresse	Leibenfrostgasse
Art:	Wohnung
Land:	Österreich
PLZ/Ort:	1040 Wien
Baujahr:	1900
Zustand:	Gepflegt
Alter:	Altbau
Wohnfläche:	49,08 m ²
Zimmer:	1,50
Bäder:	1
WC:	1
Heizwärmebedarf:	C 79,30 kWh / m ² * a
Gesamtenergieeffizienzfaktor:	C 1,61
Kaufpreis:	417.180,00 €
Provisionsangabe:	

3% des Kaufpreises zzgl. 20% USt.

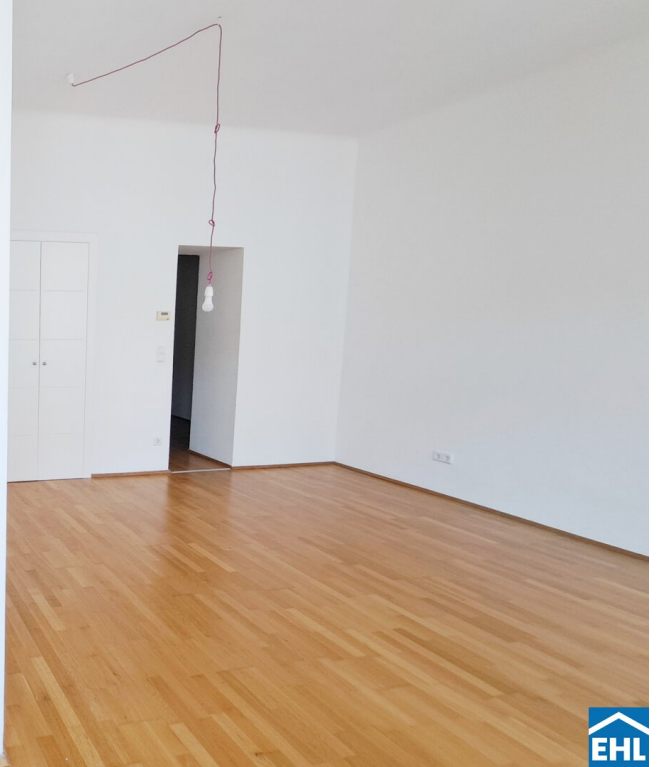
Ihr Ansprechpartner



DI Birgita EHRENBARGER

EHL Wohnen GmbH
Prinz-Eugen-Straße 8-10
1040 Wien

T +43-1-512 76 90-422







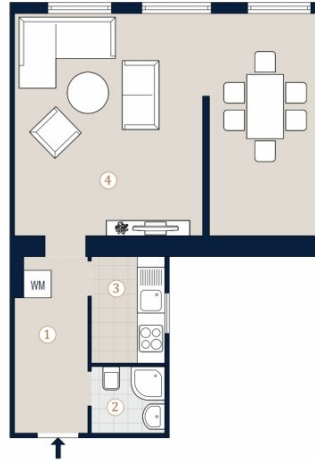
1040 Vienna,
Leibnifrostgasse 8

Top 22 • 3 OG

Wohnfläche 49,08 m²

- 1 Vorraum
- 2 Bad
- 3 Küche
- 4 Wohnen/Essen

Bei Immobilien zu Hause.
Seit 3 Generationen.



A4 M 1:100 0 5

Die in der Planarstellung dargestellte Möblierung ist schematisch und dient ausschließlich zur Illustration. Diese Darstellungen sind unverbindliche Plankopien. Der Planung und Ausführung sind Änderungen vorbehalten. Es gilt die Bau- und Ausstattungsbeschreibung. Stichtische Maße sind Rohbaumaße.

Objektbeschreibung

??????Leibnfrostgasse: Zwischen Sehnsucht und Realität - Das Herzstück städtischen Lebens

Willkommen in der Leibnfrostgasse, einem stilvollen Refugium im Herzen des 4. Wiener Gemeindebezirks. Hier treffen Gründerzeit-Charme und modernes Wohnen aufeinander. Der um die Jahrhundertwende errichtete Stilaltbau besticht durch seine elegante Fassade und liebevoll renovierten Allgemeinflächen. Mit drei Regelgeschossen und einem ausgebauten Dachgeschoss bietet dieses Eckzinshaus alles, was das Herz begehrt.

Zum Verkauf stehen fünf modernisierte und teils sanierte Wohnungen, die mit hochwertiger Ausstattung überzeugen.

- 5 stilvolle Eigentumswohnungen
- davon 3 Dachgeschoßwohnungen
- 2 bis 4 Zimmerwohnungen
- ca. 56 bis 132 m² Wohnfläche
- Private Freiflächen
- Klimaanlage im Dachgeschoß
- Kaufpreise zwischen € 394.000,- und € 1.099.000,-

Das Leben in der Leibnfrostgasse – Ihr pulsierendes Zuhause nahe dem Herzen der Stadt!

Erleben Sie exquisiten Komfort und stilvolles Wohnen in unmittelbarer Nähe zum Zentrum. Genießen Sie die grünen Oasen der umliegenden Parkanlagen und lassen Sie sich von den Aromen und Farben des berühmten Naschmarkts verführen, der nur wenige Minuten entfernt liegt. Ob gemütlicher Kaffee, kulinarisches Erlebnis oder entspannter Einkaufsbummel – hier ist alles möglich. Der Karlsplatz, ebenfalls um die Ecke, lädt zum Verweilen und Tagträumen ein.

Unschlagbare Infrastruktur

Nur wenige Gehminuten entfernt befinden sich die belebte Wiedner Hauptstraße und die Margarethenstraße, wo Sie alles für den täglichen Bedarf finden: von kleinen Weinläden, in denen edle Tropfen verköstigt werden können, bis hin zu gemütlichen Restaurants und vielem mehr. Die öffentlichen Verkehrsanbindungen sind ausgezeichnet. Die Buslinien 13A, 59A, 14A sowie die Straßenbahnen 1 und 62 und die Badner Bahn sind in unmittelbarer Fußnähe. Die U-Bahnlinien U4 (Pilgramgasse) und U1 (Taubstummengasse und Hauptbahnhof) sind in nur 5-7 Gehminuten erreichbar. Für Autofahrer bietet die Lage ideale Bedingungen: die

erstklassige Verkehrsanbindung über A1, A2 oder A23 ermöglicht maximale Flexibilität und Komfort.

Vielfalt und Lebendigkeit

Erleben Sie die Vielfalt und Lebendigkeit dieser einzigartigen Nachbarschaft und lassen Sie sich von ihrem unwiderstehlichen Charme verzaubern. Die Wohnungen sind bereits bezugsfertig und warten darauf, Ihr neues Zuhause zu werden.

3% Kundenprovision
bereits bezugsfertig

Zögern Sie nicht und machen Sie die Leibenfrostgasse zu Ihrem neuen Wohnraum.
Kontaktieren Sie uns noch heute!

© Bilder aus AdobeStock

TOP 16 IM 2. OBERGESCHOSS

Die 3-Zimmer-Stilaltbauwohnung mit einer Wohnfläche von ca. 85 m² teilt sich wie folgt auf:

- * Vorraum
- * WC inkl. Handwaschbecken
- * Badezimmer mit Badewanne
- * Abstellraum mit Waschmaschinenanschluss
- * Wohn-/Essbereich mit separater Kochnische
- * 2 Zimmer

NEBENKOSTEN

Der guten Ordnung halber halten wir fest, dass, sofern im Angebot nicht anders vermerkt, bei erfolgreichem Abschlussfall eine Provision anfällt, die den in der Immobilienmaklerverordnung BGBl. 262 und 297/1996 festgelegten Sätzen entspricht – das sind 3 % des Kaufpreises zzgl. 20 % USt. Diese Provisionspflicht besteht auch dann, wenn Sie die Ihnen überlassenen Informationen an Dritte weitergeben.

Die Vertragserrichtung und Treuhandabwicklung ist gebunden an die Kanzlei TaylorWessing, e|n|w|c Natlacen Walderdorff Cancola Rechtsanwälte GmbH, Schwarzenbergplatz 7, 1030 Wien. Die Kosten betragen 1,5 % des Kaufpreises zzgl. 20 % USt. sowie Barauslagen und Beglaubigung. Bei Fremdfinanzierung erhöht sich das Honorar auf 1,8 % vom Kaufpreis zzgl. 20 % USt., Barauslagen und Beglaubigung.

Wir weisen darauf hin, dass zwischen dem Vermittler und dem zu vermittelnden Dritten ein familiäres oder wirtschaftliches Naheverhältnis besteht.

Der Vermittler ist als Doppelmakler tätig.

Infrastruktur / Entfernungen

Gesundheit

Arzt <250m

Apotheke <250m

Klinik <500m

Krankenhaus <250m

Kinder & Schulen

Schule <250m

Kindergarten <250m

Universität <500m

Höhere Schule <500m

Nahversorgung

Supermarkt <250m

Bäckerei <250m

Einkaufszentrum <250m

Sonstige

Geldautomat <250m

Bank <250m

Post <250m

Polizei <500m

Verkehr

Bus <250m

U-Bahn <750m

Straßenbahn <250m

Bahnhof <750m

Autobahnanschluss <3.250m

Angaben Entfernung Luftlinie / Quelle: OpenStreetMap