

**Stilvolle 2-Zimmer Wohnung in zentraler Lage von Wien -
bis 2026 vermietet!**



Objektnummer: 793

Eine Immobilie von DENICH-REAL Immobilien GmbH

Zahlen, Daten, Fakten

Art:	Wohnung - Etage
Land:	Österreich
PLZ/Ort:	1120 Wien
Zustand:	Gepflegt
Alter:	Neubau
Wohnfläche:	59,92 m ²
Nutzfläche:	64,00 m ²
Zimmer:	2
Keller:	4,00 m ²
Kaufpreis:	235.000,00 €
Betriebskosten:	144,16 €
USt.:	14,42 €
Provisionsangabe:	

3% des Kaufpreises zzgl. 20% USt.

Ihr Ansprechpartner



Martina Denich-Kobula

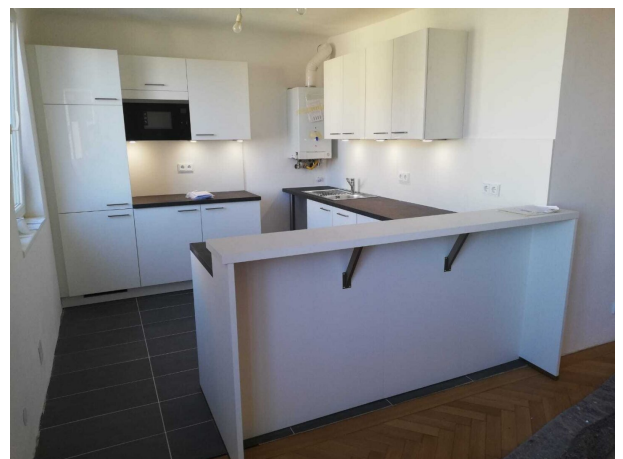
DENICH-REAL Immobilien GmbH
Anreitergasse 5
1230 Wien

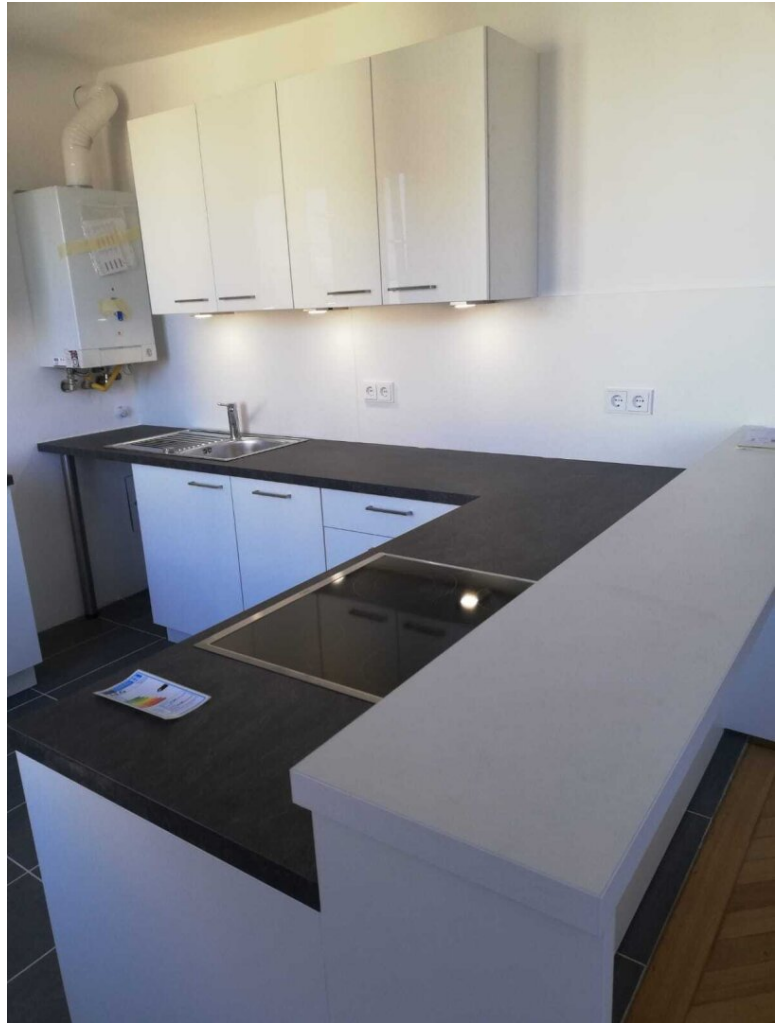
T +43 664 4609630

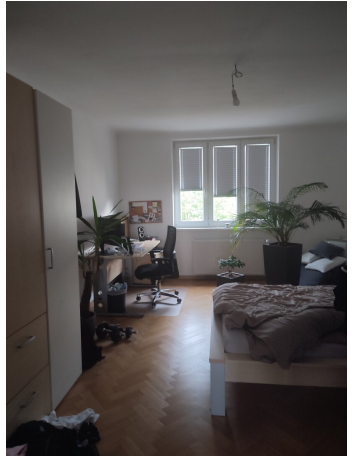
H +43 664 4609630

Gerne stehe ich Ihnen
Verfügung.

termin zur

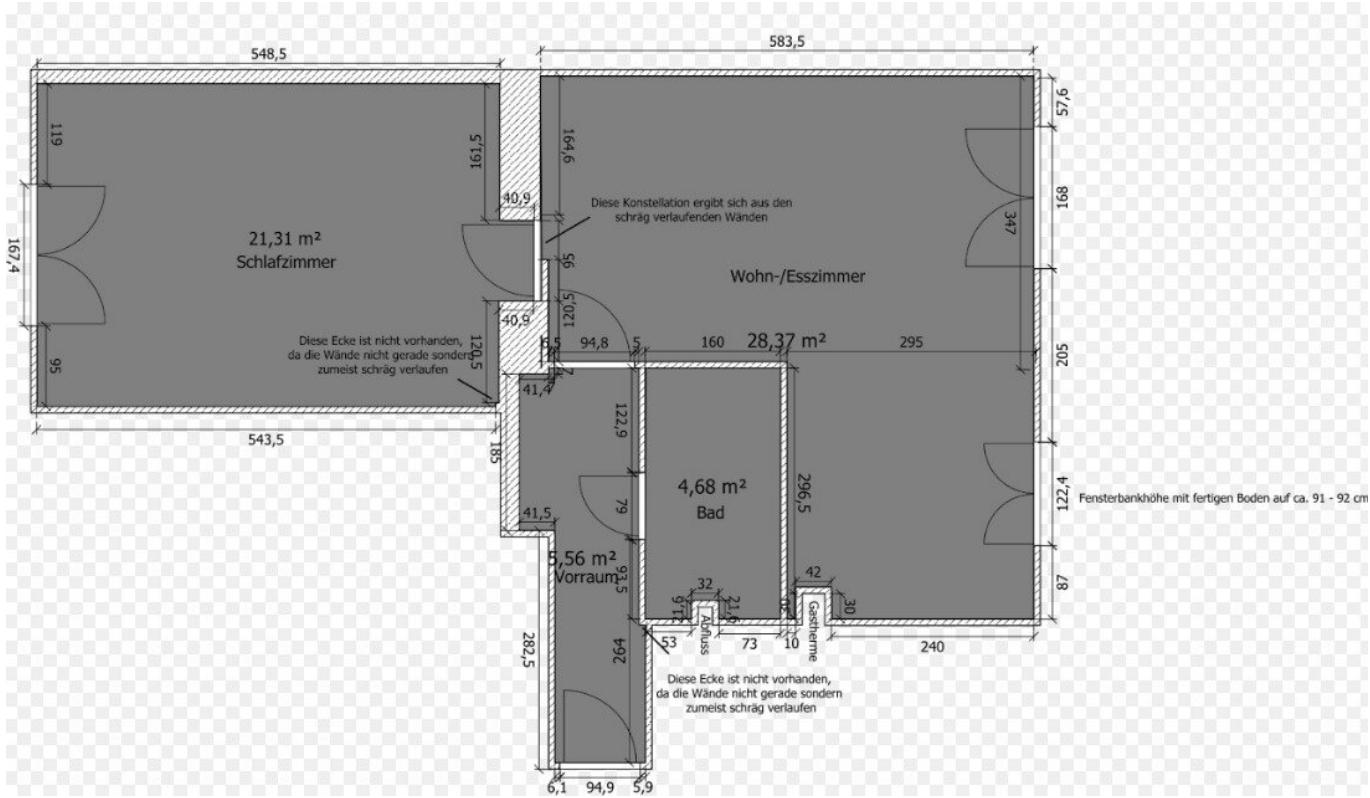












Objektbeschreibung

Die zu verkaufende Wohnung ist im Jahre 2020 generalsaniert worden.

Es handelt sich um ein sehr hochwertig ausgestattetes Zweizimmerappartement.

Sie betreten die Wohnung durch ein Vorzimmer, von dem aus Sie das Badezimmer, welches mit einer Dusche verbaut, ist erreichen können. Geradeaus gelangen Sie in das Wohnzimmer mit offener Küche. Das Wohnzimmer hat sehr große Fensterflächen, wodurch die Wohnung nicht nur sehr hell ist, sondern auch über einen schönen Ausblick verfügt.

Die Wohnräume sind mit Echtholz-Fischgrätparkett ausgestattet.

Die Küche ist mit einer weißen Einbauküche verbaut, welche mit AEG-Geräten ausgestattet ist. Auch die Küche verfügt über ein sehr großes Fenster. Die neue Küche verfügt außerdem über sehr viel Stauraum. Durch eine Bar ist die Küche optisch vom Wohnzimmer getrennt und doch offen, hier können Sie auch ihr Frühstück genießen oder ein Achterl am Abend trinken.

Das vom Wohnzimmer zu begehende Schlafzimmer ist ebenso hell und großzügig.

Anschauen lohnt sich in jedem Fall!

Noch nichts gefunden? Wir suchen gerne die passende Immobilie für sie und informieren Sie über geeignete Immobilienangebote noch vor allen anderen.

Legen Sie jetzt Ihren individuellen Suchagenten unter folgendem Link an. Wir schicken Ihnen passende Immobilien exklusiv vorab zu ihr Denich Real Immobilienservice

[Suchagent anlegen](#)

Der Vermittler ist als Doppelmakler tätig.

Infrastruktur / Entfernungen

Gesundheit

Arzt <500m

Apotheke <500m

Klinik <500m

Krankenhaus <1.000m

Kinder & Schulen

Schule <500m

Kindergarten <500m

Universität <1.000m

Höhere Schule <500m

Nahversorgung

Supermarkt <500m

Bäckerei <500m

Einkaufszentrum <500m

Sonstige

Geldautomat <500m

Bank <500m

Post <500m

Polizei <1.000m

Verkehr

Bus <500m

U-Bahn <500m

Straßenbahn <500m

Bahnhof <500m

Autobahnanschluss <2.500m

Angaben Entfernung Luftlinie / Quelle: OpenStreetMap