

Umfassend sanierte Altbauwohnung in der Christkindlsiedlung



Objektnummer: 1220

Eine Immobilie von Immolution GmbH

Zahlen, Daten, Fakten

Art:	Wohnung
Land:	Österreich
PLZ/Ort:	4400 Steyr
Baujahr:	1970
Zustand:	Teil_vollsaniiert
Möbliert:	Voll
Alter:	Altbau
Wohnfläche:	89,00 m ²
Zimmer:	3
Bäder:	1
WC:	1
Balkone:	1
Keller:	13,00 m ²
Heizwärmebedarf:	B 38,60 kWh / m ² * a
Gesamtenergieeffizienzfaktor:	C 1,25
Kaufpreis:	189.000,00 €
Betriebskosten:	361,51 €
Sonstige Kosten:	66,00 €
Provisionsangabe:	

3% des Kaufpreises zzgl. 20% USt.

Ihr Ansprechpartner



Christoph Resch

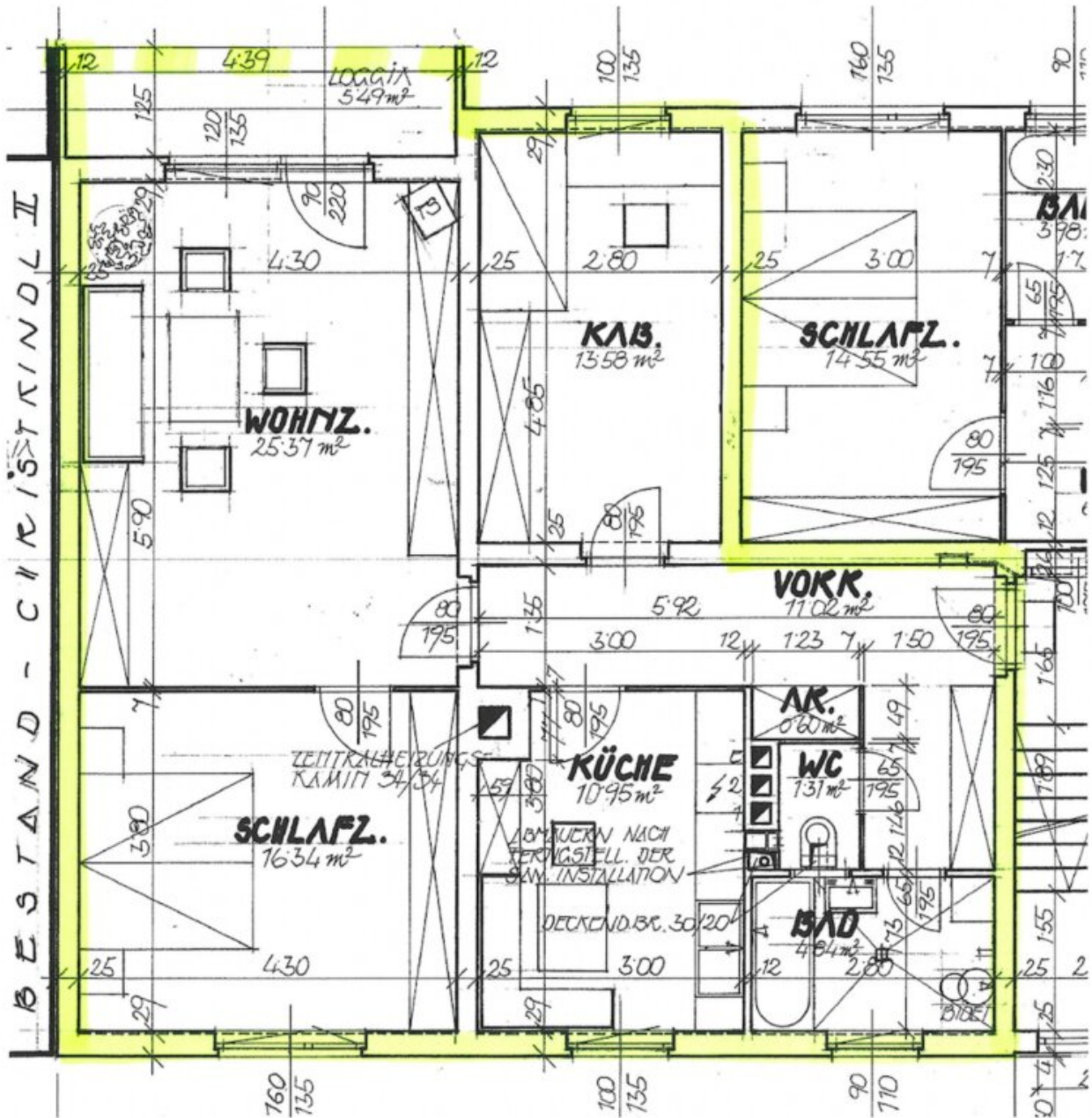
Immolution GmbH







BESTAND - CIRKINDL II



Objektbeschreibung

Diese helle, umfassend sanierte 3-Zimmer-Wohnung bietet ca. 89 m² Wohnfläche und befindet sich in einer ruhigen Wohngegend. Sie verfügt über ein geräumiges Wohnzimmer mit direktem Zugang zum großen Balkon, ideal für entspannte Stunden im Freien.

Die separate Vollholzküche bietet ausreichend Platz für alle, die das Kochen lieben. Zwei gut geschnittene Schlafzimmer und ein modernes Badezimmer mit Fenster sowie ein separates WC runden das Angebot ab.

Ein großer Kellerabteil bietet zusätzlichen Stauraum und der Gemeinschaftsgarten lädt zur Erholung ein.

Alleingänge beim Ansuchen um Kredit

... können teuer werden. Wir garantieren Ihnen - aufgrund von Erfahrung und Verhandlungsgeschick - günstigere Konditionen, als wenn Sie selbst mit der Bank verhandeln. Testen Sie gleich jetzt unseren [Kreditrechner](#), um sich einen ersten Überblick zu verschaffen.

Sie wollen Ihr Eigenheim verkaufen?

Sie haben bereits eine Wohnung oder ein Haus in Ihrem Eigentum und möchten diese(s) aufgrund eines Umzugs verkaufen? Kein Problem, wir finden den richtigen Käufer für Ihre Immobilie. Berechnen Sie jetzt kostenlos den Wert Ihres Eigenheims in nur wenigen Schritten unter www.immolution.at

Infrastruktur / Entfernungen

Gesundheit

Arzt <500m

Apotheke <1.000m

Klinik <2.000m

Krankenhaus <1.000m

Kinder & Schulen

Schule <1.000m

Kindergarten <1.000m

Universität <1.500m

Höhere Schule <1.000m

Nahversorgung

Supermarkt <500m

Bäckerei <1.000m

Einkaufszentrum <1.500m

Sonstige

Bank <1.000m

Geldautomat <1.500m

Post <1.000m

Polizei <1.500m

Verkehr

Bus <500m

Bahnhof <500m

Flughafen <10.000m

Angaben Entfernung Luftlinie / Quelle: OpenStreetMap