

Traumhafter, moderner Bungalow!



Ansicht Süd

Objektnummer: 0005003646

Eine Immobilie von Raiffeisen Steiermark

Zahlen, Daten, Fakten

Art:	Haus - Einfamilienhaus
Land:	Österreich
PLZ/Ort:	8850 Murau
Baujahr:	2015
Wohnfläche:	130,00 m ²
Zimmer:	4
Bäder:	1
WC:	1
Heizwärmebedarf:	C 56,90 kWh / m ² * a
Gesamtenergieeffizienzfaktor:	A+ 0,57
Kaufpreis:	398.000,00 €
Provisionsangabe:	

3% des Kaufpreises plus 20% USt.

Ihr Ansprechpartner



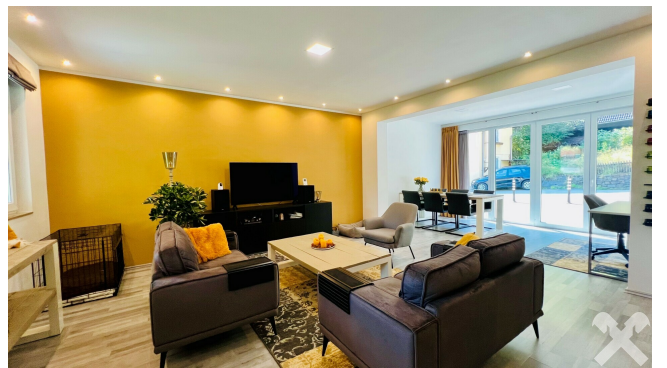
Frank Leitgab

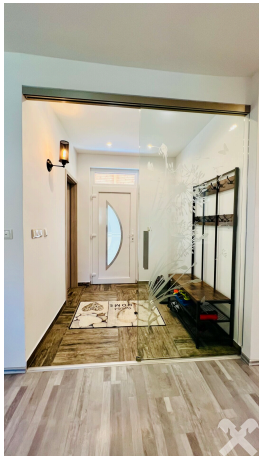
Raiffeisen-Immobilien Steiermark GmbH
Radetzkystraße 15
8010 Graz

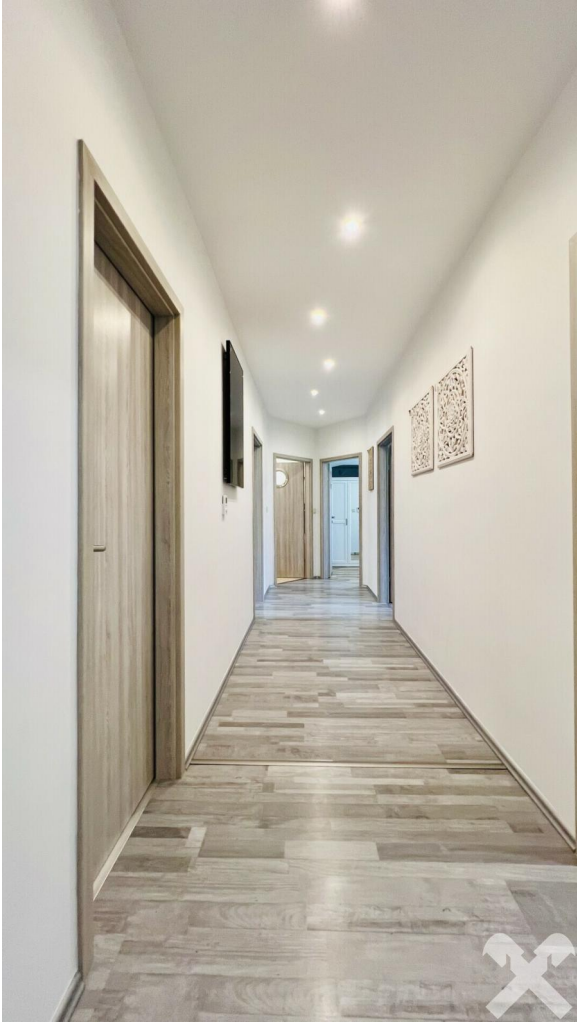
H 0664 855 02 44

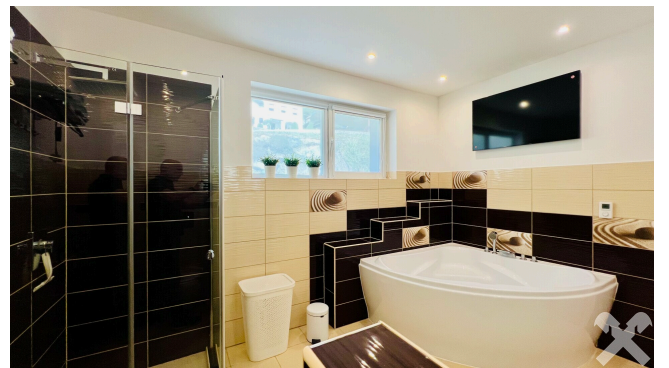
Gerne stehe ich Ihnen für weitere Informationen oder einen Besichtigungstermin zur Verfügung.





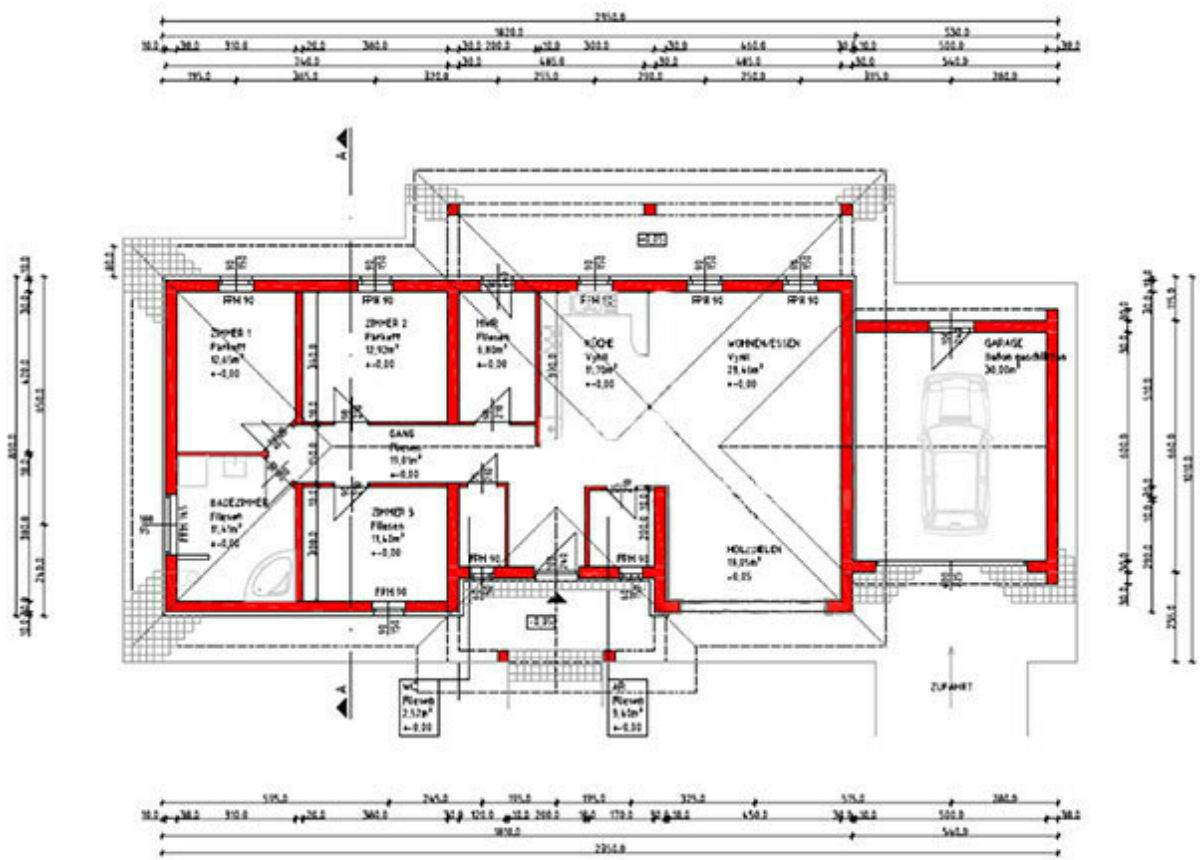




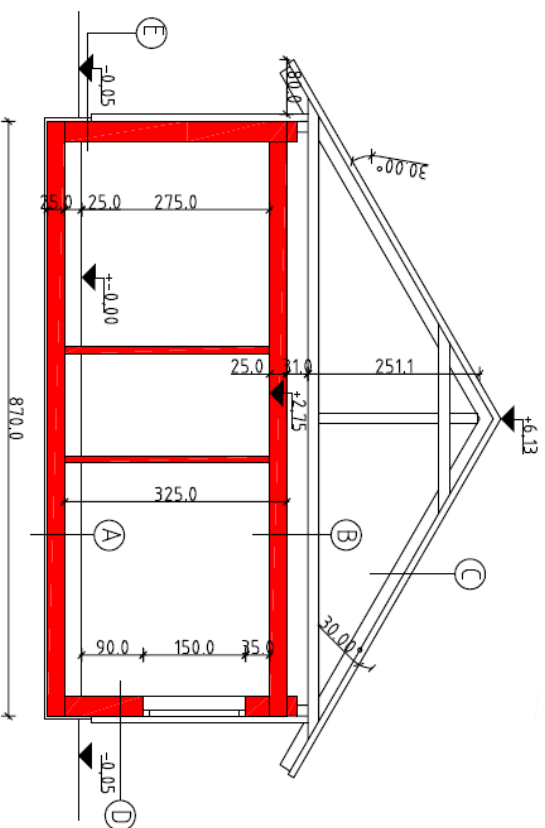








SCHNITT A-A M.:1:100



- (A)** Bodenbelag 2,00cm
 Zementestrich 8,00cm
 EPS 10,00cm
 Stahlbetondecke 25,00cm
 Dämmung XPS 5,00cm
 Rollierung

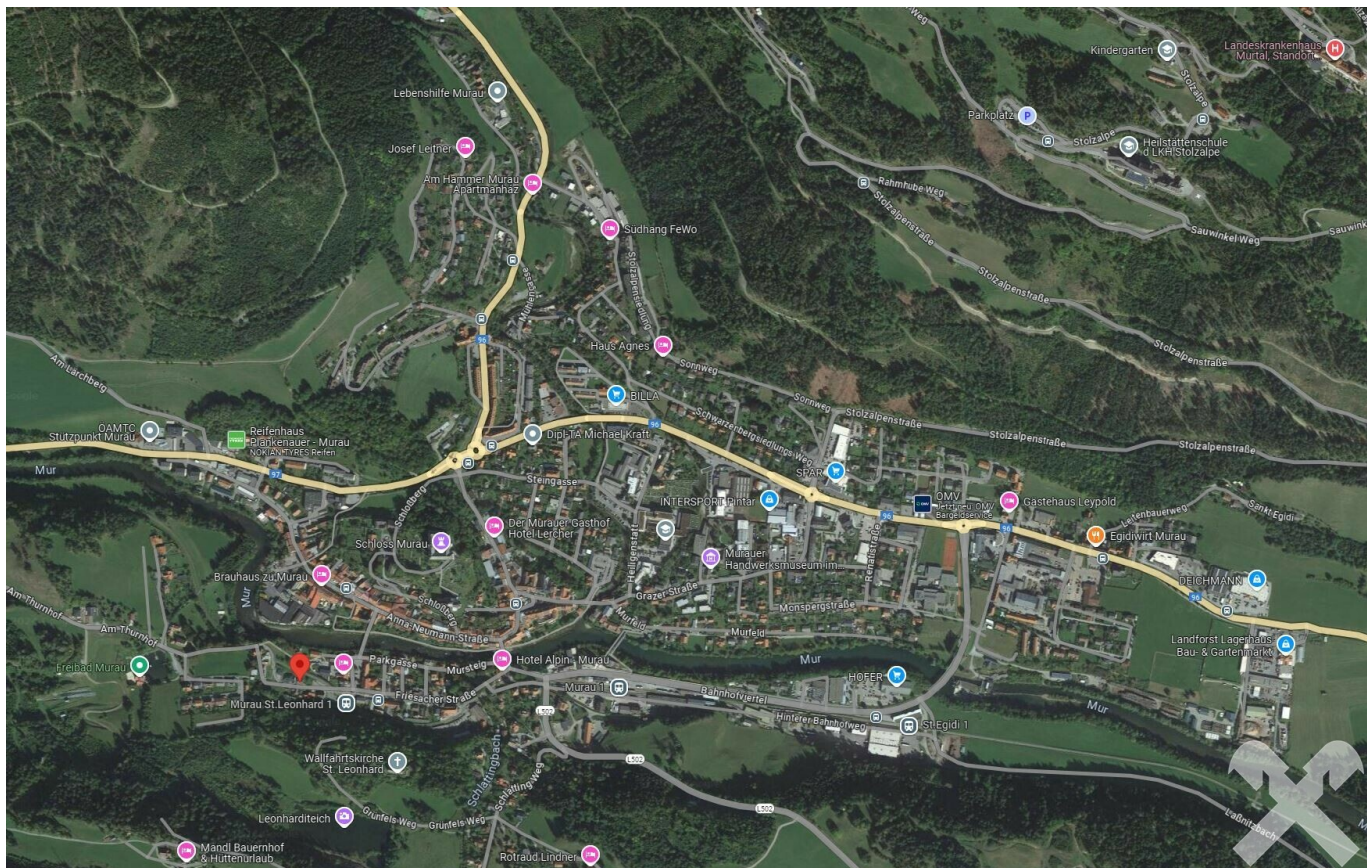
- (D)** Silikatputz 1,00cm
 Dämmung 10,00cm
 YTONG 30,00cm
 YTONGPUTZ 1,5cm

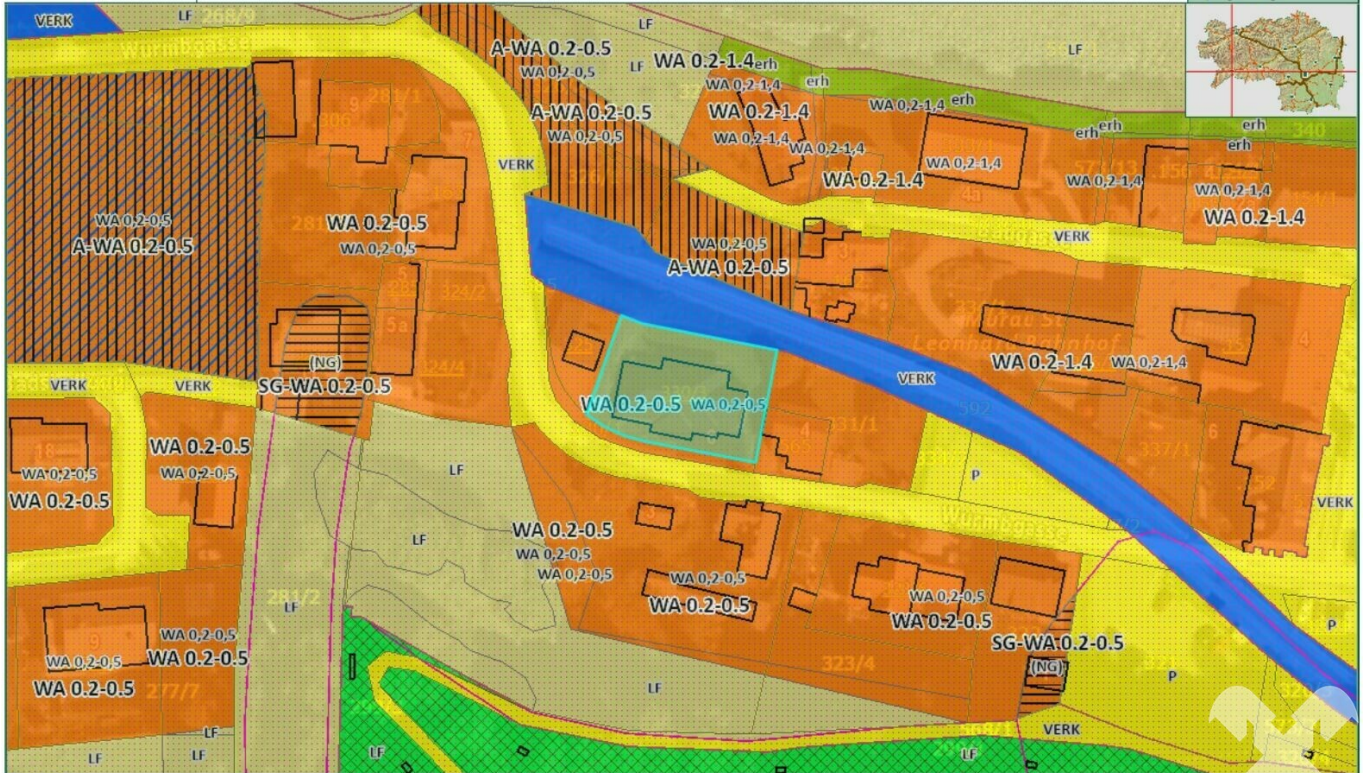
- (B)** Zangenkonstruktion
 Wärmedämmung 30,00cm
 Dampfsperre
 Gipskarton 2 fach 2,5cm

- (E)** Sockelputz 1,00cm
 XPS 5,00cm
 YTONG 30,00cm
 YTONGPUTZ 1,5cm

- (C)** Dachziegel
 Dachlattung 4,75cm
 Konterlattung 5,8cm
 Unterspannbahn
 Rauchschalung 2,4cm
 Sparren







Objektbeschreibung

Der Bungalow wurde in den Jahren 2015/2016 in Massivbauweise errichtet und bietet Ihnen eine geschmackvolle Ausstattung in zeitgemäßem Standard sowie ein angenehmes Wohngefühl in hellen Räumen!

Die Raumaufteilung bietet genügend Platz für die Familie und wird Sie begeistern!

Raumaufteilung:

- Foyer / Flur
- Geräumiger Wohn-/ Koch- und Essbereich
- 3 Schlafzimmer
- Badezimmer mit Eckwanne, Dusche, Doppelwaschtisch
- Hauswirtschafts-/Technikraum
- WC mit Handwaschbecken
- Abstellraum
- Garage

Bauausführung:

- Gedämmte Fundamentplatte
- Außenwand: Ytong 30 cm mit Wärmedämmverbundsystem 12 cm mit Graphiteinlage
- Zwischenwände: Ytong 20 cm und 10 cm
- Zangendecke gedämmt mit ca. >30 cm Mineralwolle Produkt URSA
- Dachstuhl aus einheimischem Holz (Sägewerk, Krobath)
- Dacheindeckung Bramac Dachsteine mit Protector-Oberfläche
- Kunststoff-Fenster mit 3-fach Wärmeschutzverglasung
- Böden mit Keramik bzw. Laminat belegt
- Innentüren CPL Eiche Silber, mit silberfärbigen Drückergarnituren
- Infrarotheizung mit Raumthermostat
- Schiedel Kamin SIH 18 für Kaminofen
- Moderne Badausstattung mit Doppelwaschtisch, Dusche, Eckbadewanne und WC
- Elegantes WC mit Handwaschbecken
- Beleuchtung mit LED (Spots bzw. Lampen)

Eine schöne Außenanlage mit befestigter, teilüberdachter Terrasse und Grillkamin bietet Ihnen

Platz für Erholung, und einen wunderschönen Blick über Murau mit dem Renaissanceschloss der Familie Schwarzenberg und der Stadtpfarrkirche.

Sie haben Interesse? Dann freuen wir uns auf Ihre Kontaktaufnahme und eine gemeinsame Besichtigung.