

Interessante Mietwohnung im Altbau - Zentrum



Zugangstor

Objektnummer: O2100163196

Eine Immobilie von Steindorff Immobilien GmbH

Zahlen, Daten, Fakten

Art:	Wohnung
Land:	Österreich
PLZ/Ort:	8010 Graz
Baujahr:	1700
Zustand:	Gepflegt
Alter:	Altbau
Wohnfläche:	129,17 m ²
Gesamtfläche:	129,17 m ²
Zimmer:	4
Bäder:	1
WC:	1
Heizwärmebedarf:	D 110,00 kWh / m ² * a
Gesamtenergieeffizienzfaktor:	D 2,20
Gesamtmiete	1.562,00 €
Kaltmiete (netto)	1.134,00 €
Kaltmiete	1.420,00 €
Betriebskosten:	286,00 €
Infos zu Preis:	

Verhandlungsbasis

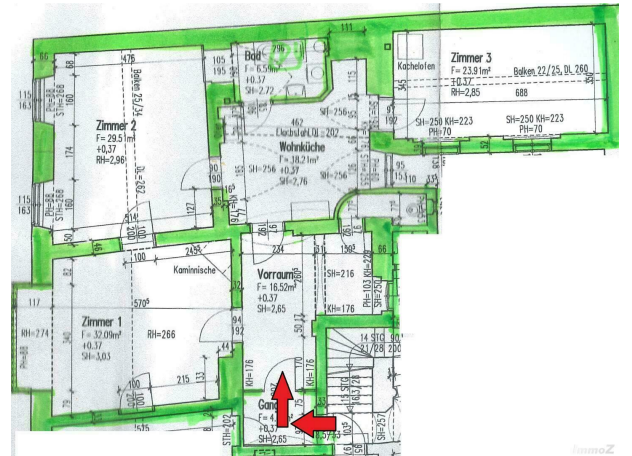
Provisionsangabe:

keine

Ihr Ansprechpartner







Objektbeschreibung

Dieses Miethaus, am Fuße des Schlossberges gelegen, **wurde im 17. Jahrhundert erbaut und laufend an die heutigen Bedürfnisse angepasst**. Durch ein schmiedeeisernes Tor gelangt man zum Eingang in die großzügige interessante Wohnung mit mehreren Optionen.

Aufteilung:

- + 3 extra begehbare, großzügige Zimmern
- + große Wohnküche Küche komplett eingerichtet
- + Bad mit Dusche - Waschmaschinenanschluss
- + extra WC

Infrastruktur:

Sämtliche Straßenbahnen sind in wenigen Gehminuten zu erreichen. Kastner & Öhler, Lebensmittelmärkte, Hauptplatz - Herrengasse - Oper - Schauspielhaus fußläufig erreichbar.

Die coole Wohnung befindet sich im 2. Stock ohne Lift und eignet sich für Familien und Studenten.

Sichern Sie sich einen Besichtigungstermin:

Christa Barwig, zertifizierte Immobilienmaklerin - gewerberechtliche Geschäftsführerin
T: +43(0)6645305584 M: barwig@steindorff.at