

Neuwertige Doppelhaushälfte mit Top-Anbindung in Kirchbichl zu verkaufen



Außenansicht_vorne

Objektnummer: 24K140

Eine Immobilie von AlphaReal GmbH

Zahlen, Daten, Fakten

Art:	Haus - Doppelhaushälfte
Land:	Österreich
PLZ/Ort:	6322 Kirchbichl
Baujahr:	2009
Zustand:	Gepflegt
Möbliert:	Teil
Wohnfläche:	117,00 m ²
Gesamtfläche:	117,00 m ²
Zimmer:	5
Bäder:	1
WC:	1
Terrassen:	1
Stellplätze:	2
Heizwärmebedarf:	46,32 kWh / m ² * a
Gesamtenergieeffizienzfaktor:	C 1,00
Kaufpreis:	620.000,00 €
Betriebskosten:	125,00 €
Heizkosten:	100,00 €
Provisionsangabe:	

3 %

Ihr Ansprechpartner



Valentine Alber

AlphaReal GmbH





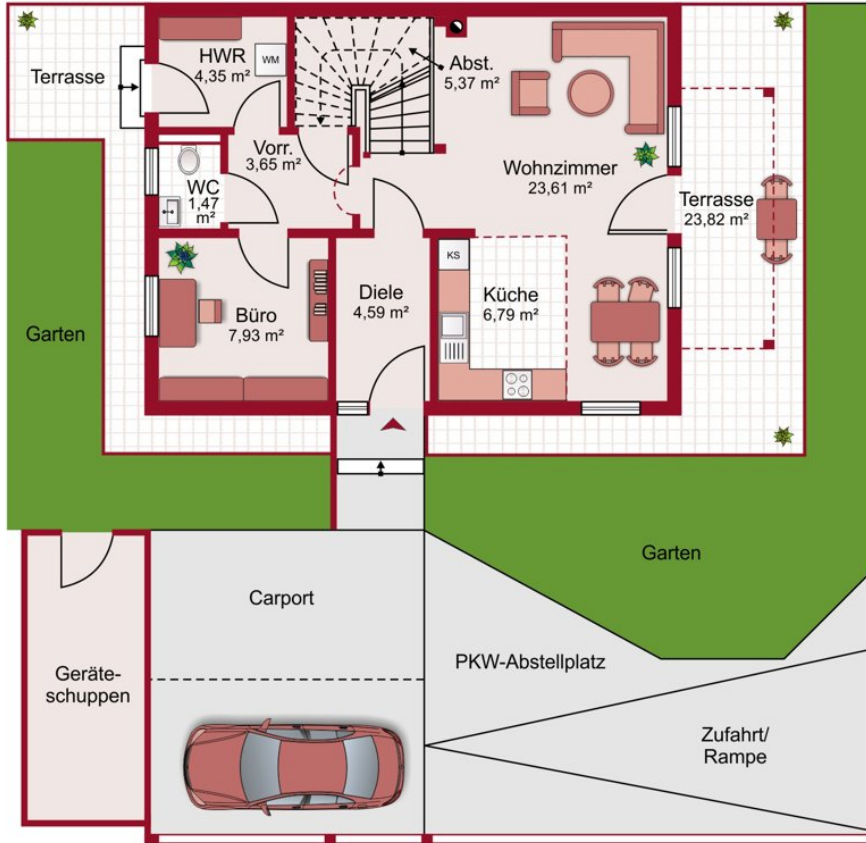


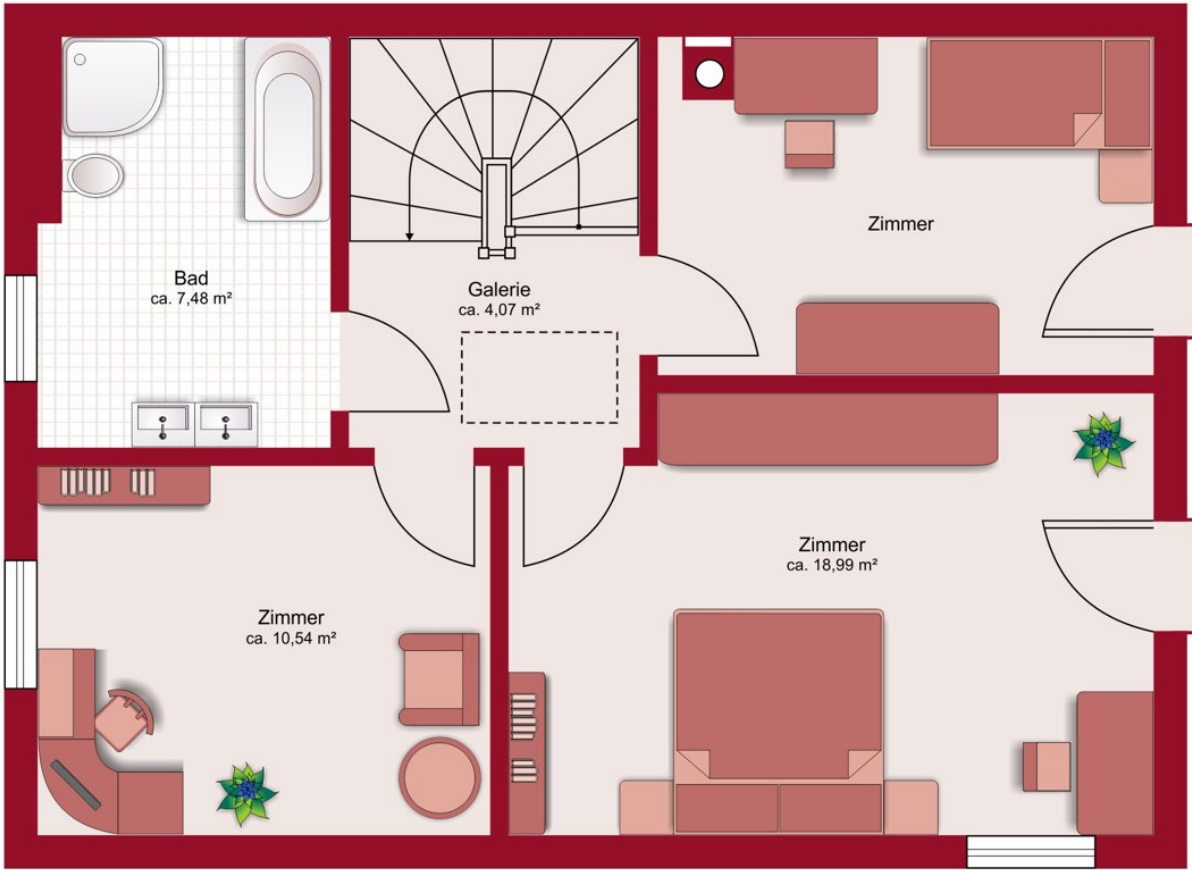












Objektbeschreibung

In sonniger Lage von Kirchbichl steht eine neuwertige Doppelhaushälfte mit hervorragender Anbindung zum Verkauf. Dieses gepflegte, 2009 fertiggestellte und teilmöblierte Haus bietet auf rund 117 m² Wohnnutzfläche über zwei Etagen ein ideales Zuhause. Der einladende Eingangsbereich führt zum Büro, dem großzügigen Wohn-Essbereich sowie zum Hauswirtschaftsraum. Ein Gäste-WC ergänzt das Erdgeschoss. Im Obergeschoss befinden sich drei helle Schlafzimmer und ein geräumiges Badezimmer. Besonders hervorzuheben sind die zwei Terrassen und Gärten, die wahlweise nach Südwesten oder Südosten ausgerichtet sind – ideal, um Sonne oder Schatten ganz nach Wunsch zu genießen. Abgerundet wird dieses Angebot durch einen geräumigen Gartenschuppen sowie ein großzügiges Carport mit Platz für zwei Autos. Nutzen Sie die Gelegenheit, sich von dieser schönen Doppelhaushälfte in Kirchbichl vor Ort zu überzeugen!