

Büro und Wohnen in der Schillgasse 16



20240920_103339

Objektnummer: 125053_3

Eine Immobilie von IMMOcontract Immobilien Vermittlung GmbH

Zahlen, Daten, Fakten

Art:	Büro / Praxis
Land:	Österreich
PLZ/Ort:	1210 Wien
Wohnfläche:	35,58 m ²
Nutzfläche:	77,09 m ²
Gesamtfläche:	77,09 m ²
Bürofläche:	41,51 m ²
Zimmer:	2
Bäder:	2
WC:	1
Terrassen:	1
Garten:	12,73 m ²
Heizwärmebedarf:	B 32,00 kWh / m ² * a
Gesamtenergieeffizienzfaktor:	A 0,84
Gesamtmiete	1.100,00 €
Kaltmiete (netto)	916,67 €
Kaltmiete	906,50 €
Miete / m²	11,76 €
Betriebskosten:	161,25 €
Provisionsangabe:	

3 Bruttomonatsmieten zzgl. 20% USt.

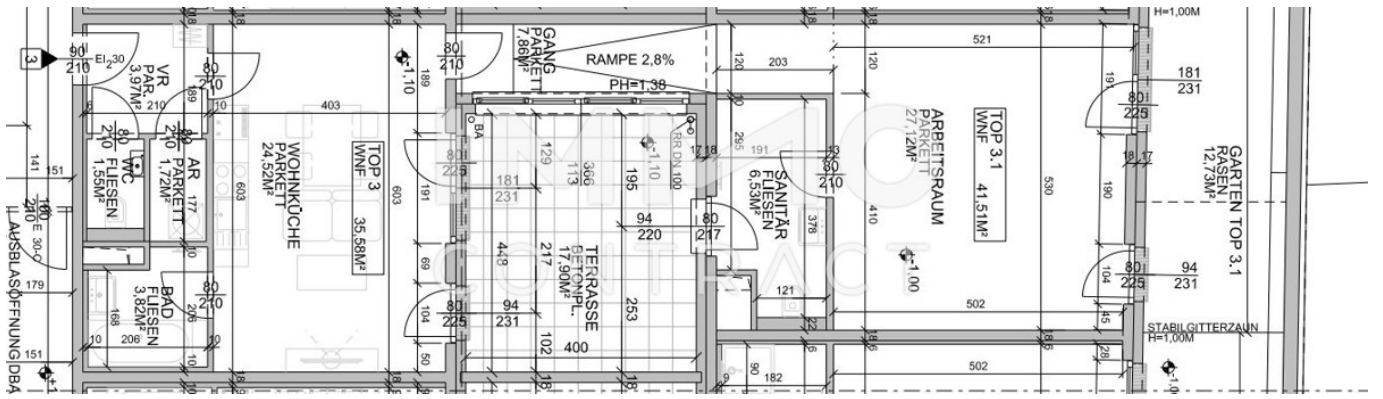
Ihr Ansprechpartner



Martin Steininger







Objektbeschreibung

Jetzt mieten! In die Vermarktung gelangen 42 Einheiten in einem wunderschönen Neubau in der Schillgasse im 21. Bezirk. Die 42 Einheiten teilen sich auf in 34 Wohnungen, 7 Wohnungen mit zusätzlicher Büronutzung und 1 Büro. Das Projekt überzeugt nicht nur aufgrund der besonderen Lage, sondern auch durch den gut durchdachten Wohnungsmix. Sie finden hier auf 6 Geschossen verteilt 1-4 Zimmer Wohnungen mit Größen zwischen ca. 30m² und 110m², perfekt geeignet sowohl für Familien als auch für Singles oder Pärchen. Beinahe jede der Wohnungen verfügt über attraktive Freiflächen. Alle Wohnungen werden mit einer modernen Küche inkl. Markengeräten ausgestattet sein. Highlight in dem Projekt sind die exklusiven Dachgeschoßwohnungen mit großflächigen Dachterrassen und einem wunderschönen Rundumblick Richtung Kahlenberg und den benachbarten Park. Die hauseigene Tiefgarage mit direkter Liftverbindung in die Wohngeschoße rundet das Projekt ab. Das Projekt im Überblick: - 42 Mietobjekte im Erstbezug - 1-4 Zimmer - 30m² - 110m² - Attraktive Freiflächen - hauseigene Tiefgarage - voraussichtliches Bezugsdatum März/April 2024 Ausstattung: - Hochwertige Eichenparkettböden - Feinsteinzeug in den Bädern - Außenjalousien - moderne Küchen inkl. Markengeräten Bei näherem Interesse stehen wir Ihnen gerne zur Verfügung und freuen uns über Ihre Anfragen!