

Erstbezug nach Sanierung - 130m² Mietwohnung in Maria Lanzendorf



Strassenansicht.jpg

Objektnummer: 960/69464

Eine Immobilie von s REAL Immobilienvermittlung GmbH

Zahlen, Daten, Fakten

Art:	Wohnung
Land:	Österreich
PLZ/Ort:	2326 Maria-Lanzendorf
Baujahr:	1950
Zustand:	Voll_saniert
Alter:	Altbau
Wohnfläche:	130,00 m ²
Zimmer:	3
Bäder:	1
WC:	2
Heizwärmebedarf:	E 186,94 kWh / m ² * a
Gesamtenergieeffizienzfaktor:	C 1,61
Gesamtmiete	1.250,00 €
Kaltmiete (netto)	1.250,00 €
Kaltmiete	1.250,00 €
Provisionsangabe:	

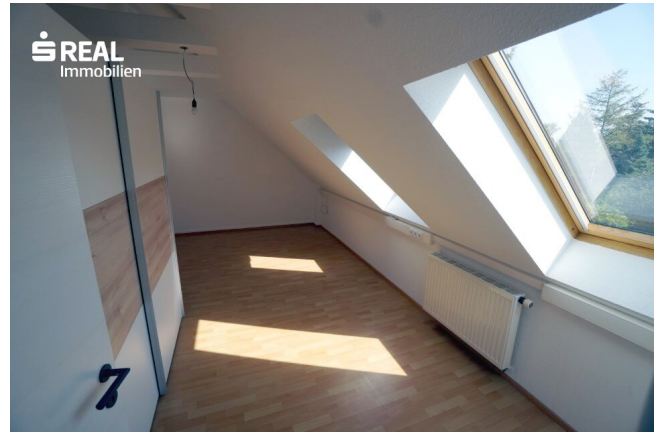
Gemäß Erstauftraggeberprinzip bezahlt der Abgeber die Provision.

Ihr Ansprechpartner

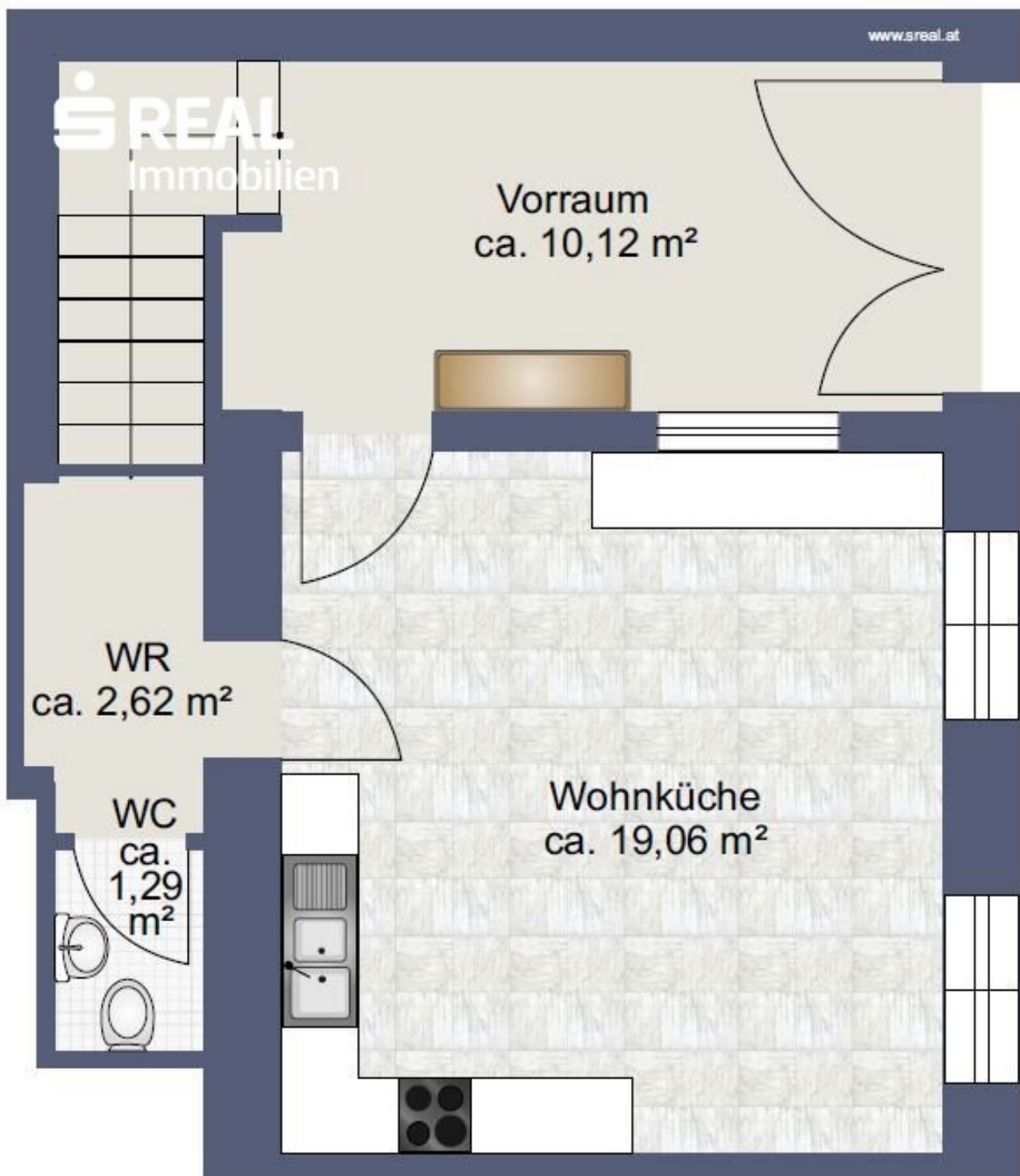


Alain Zeiler

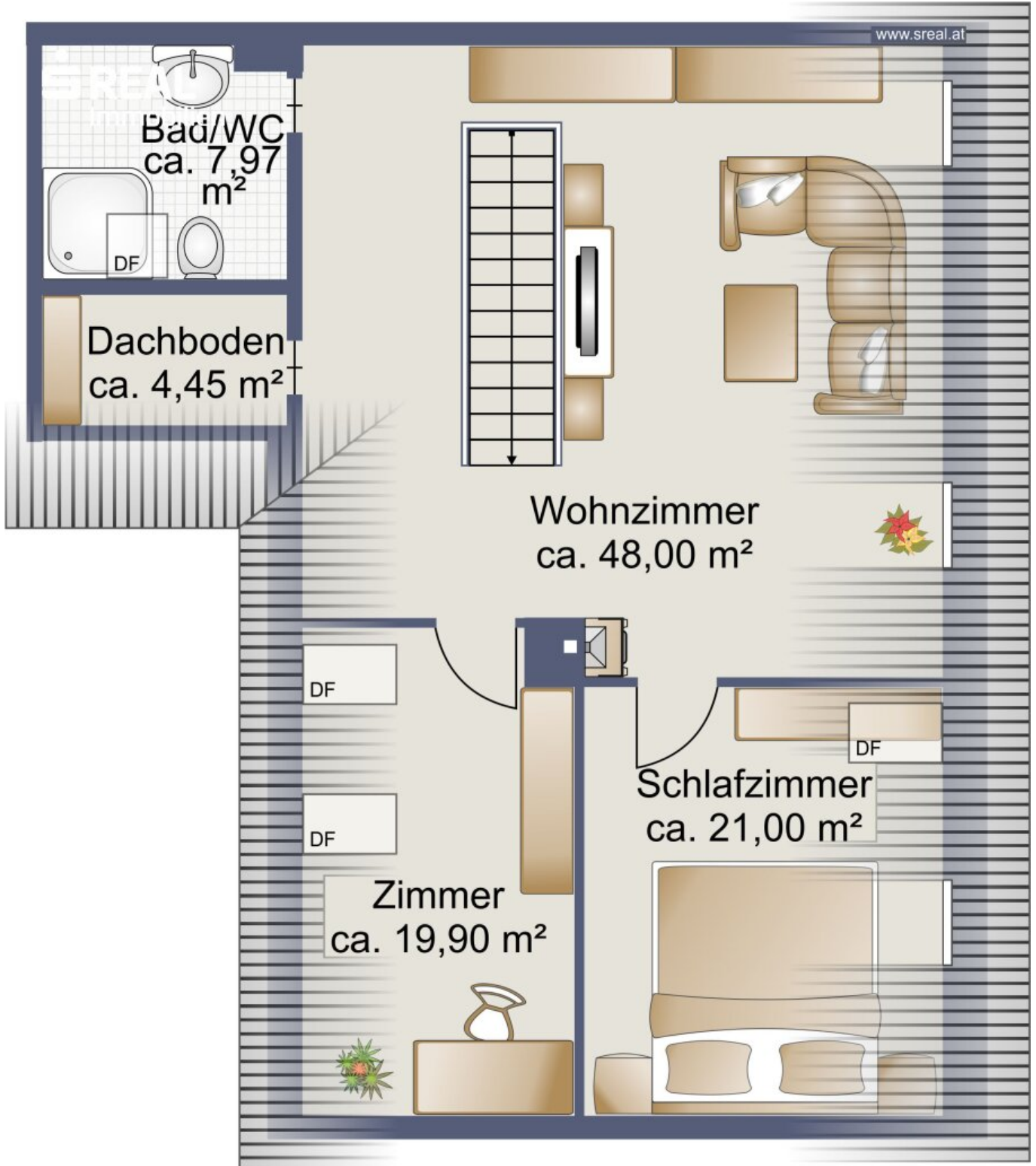
Region NÖ Süd und Burgenland
Hauptstrasse 39
2340 Mödling







Skizze Erdgeschoss



Skizze Dachgeschoss

Objektbeschreibung

Sie suchen eine großzügige Mietwohnung für sich und Ihre Familie?

Dann könnte diese Wohnung genau das richtige Objekt für Sie sein.

Die Wohnung wurde soeben saniert und mit einer Fläche von 130m² bietet Sie Ihnen ausreichend Platz um sich wohlfühlen.

Über einen straßenseitigen Eingangsbereich erreicht man die im Erdgeschoß gelegene, großzügige und modern ausgestattete Wohnküche, einen Abstellraum mit Waschmaschinenanschluss und eine Toilette.

Das Dachgeschoß besteht aus 2 geräumigen Zimmern (jeweils ca. 20m²) und einem Wohnzimmer mit Loft Charakter und ca. 48m² Wohnfläche - Ihren individuellen Gestaltungsmöglichkeiten steht hier nichts im Wege.

Ebenso im Dachgeschoß befindet sich ein modern verfliesetes Bad mit Badewanne und Toilette.

Die Warmwasser- und Wärmeversorgung erfolgt durch eine Gastherme in der Küche bzw. befindet sich im oberen Bad noch ein elektr. Wasserboiler.

Ma. Lanzendorf hat eine gute öffentliche Verkehrsanbindung. Es stehen Buslinien (Richtung Mödling bzw. Schwechat) und eine Bahnverbindung nach Wien zur Verfügung.

Auch für den täglichen Bedarf ist gut gesorgt, denn in unmittelbarer Nähe befinden sich eine Apotheke, eine Schule, ein Kindergarten und ein Supermarkt.

Die monatl. Gesamtmiete beträgt € 1.250,-- inkl. Betriebskosten.

Als Kautions sind € 4.000,-- zu hinterlegen.

Es wird ein auf vorerst 3 Jahre befristeter Mietvertrag angeboten. Eine Verlängerung ist aus heutiger Sicht grundsätzlich möglich.

Haben wir Ihr Interesse geweckt?

Schicken Sie uns einfach Ihre Anfrage. Sie erhalten per automatischem Versand umgehend unser Kundenexposé mit weiteren Bildern und Informationen.

Infrastruktur / Entfernungen

Gesundheit

Arzt <2.500m
Apotheke <500m
Klinik <6.000m
Krankenhaus <10.000m

Kinder & Schulen

Schule <500m
Kindergarten <500m
Universität <7.500m
Höhere Schule <10.000m

Nahversorgung

Supermarkt <1.000m
Bäckerei <2.500m
Einkaufszentrum <3.500m

Sonstige

Geldautomat <2.500m
Bank <2.500m
Post <2.500m
Polizei <2.000m

Verkehr

Bus <500m
U-Bahn <5.000m
Straßenbahn <5.500m
Bahnhof <1.000m
Autobahnanschluss <1.500m
Flughafen <10.000m

Angaben Entfernung Luftlinie / Quelle: OpenStreetMap