

Nachhaltig und zukunftssicher: Anlegerwohnungen HAUS K in JAKOMINI VERDE!



Objektnummer: 63446

Eine Immobilie von EHL Immobilien GmbH

Zahlen, Daten, Fakten

Adresse	Kasernstraße
Art:	Wohnung
Land:	Österreich
PLZ/Ort:	8010 Graz
Baujahr:	2024
Zustand:	Erstbezug
Alter:	Neubau
Wohnfläche:	69,37 m ²
Zimmer:	3
Bäder:	1
WC:	1
Balkone:	1
Heizwärmebedarf:	B 17,20 kWh / m ² * a
Gesamtenergieeffizienzfaktor:	A+ 0,64
Kaufpreis:	297.368,00 €
Provisionsangabe:	

Provision bezahlt der Abgeber.

Ihr Ansprechpartner



Andrea PÖCHHACKER; MSc

EHL Wohnen GmbH
Prinz-Eugen-Straße 8-10
1040 Wien







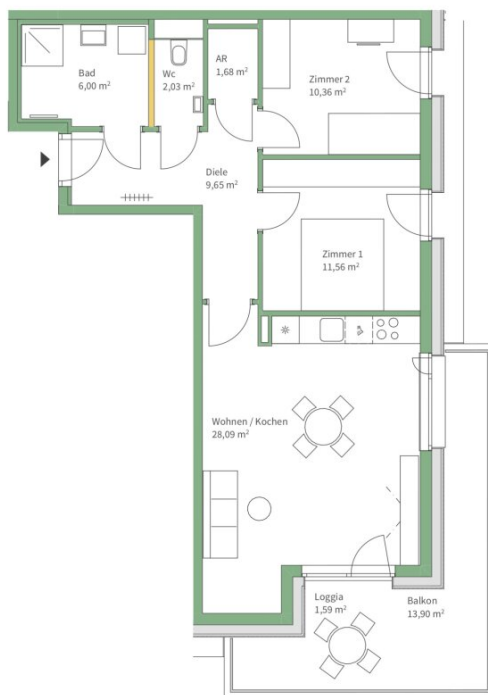






JAKOMINI VERDE

LIEBE DIE STADT
UND WOHNHE
GRÜN



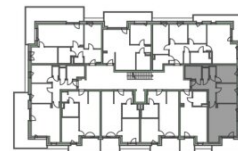
www.jakomini-verde.at

Haus K

Top K2 - 01

Geschoss	2.OG
Wohnfläche	69,37 m ²
Zimmer	3
Balkon	13,90 m ²
Loggia	1,59 m ²
Kellerabteil	✓
TG-Stellplatz	

anpassbar



Die grafischen Darstellungen entsprechen dem Planstand vom März 2022. Die Raum- und Wohnungsgrößen sind ungefähre Werte und können sich noch geringfügig ändern. Die nur symbolhafte und nicht maßstabgetreu dargestellte Möblierung inkl. der Küche gilt nur als Vorschlag und ist daher nicht Liefer- oder Vertragsbestandteil. Für die Anfertigung von Einbaumöbel sind Naturmaße zu nehmen. Grundlage der Ausstattung ist die dem Kaufvertrag beiliegende Bau- und Ausstattungsbeschreibung. Kein Rechtsanspruch ableitbar.



Objektbeschreibung

Südlich vom Grazer Stadtzentrum entsteht auf einem parkähnlichen, historischen Grundstück ein neues Schmuckstück in der Grazer Wohnlandschaft. Mit JAKOMINI VERDE / Haus K entstehen 60 hochwertige Wohnungen. Alle Wohnungen überzeugen durch lichtdurchflutete Räume, offene Grundrisse und eine intelligente Einbeziehung des Außenraumes in den Wohnbereich. Die Wohnungsgrößen variieren von 30 m² bis 90 m², die sich auf 1-4 Zimmer aufteilen. JAKOMINI bietet den Bewohner 21 Tiefgaragenparkplätze. Die voraussichtliche Fertigstellung des Projektes wird für Q4/2024 angesetzt.

Das architektonische Konzept unterstreicht den italienischen Charakter dieses Projektes und die 20.000 m² Sport- und Grünflächen umschließt Jakomini Verde vollkommen. Die 60 Wohnungen verteilen sich über 7 Stockwerke, in einem kubistischen Baukörper. Jakomini Verde ist ein sehr nachhaltiges und energieeffizientes Gebäude, und ist mit modernster Technologie, wie Grundwasser-Wärmepumpe, sowie eine Photovoltaik-Anlage am Dach ausgestattet, um den Energieverbrauch zu minimieren und die Umwelt zu schonen.

Unser online Wohnungsfinder bietet Ihnen den perfekten Überblick.

Genießen Sie Ihren neuen Lebensmittelpunkt in vollen Zügen in diesem großartigen Projekt:

- 60 Neubauwohnungen
- Wohnungsgrößen von 30m² bis 90m²
- 21 Stellplätze in der hauseigenen Tiefgarage
- Grundwasser-Wärmepumpe sowie zusätzlich per Fernwärme, Photovoltaik-Anlage am Dach
- Fahrradabstellraum
- Keller zu jeder Wohnung

Genießen Sie Ihren neuen Lebensmittelpunkt in vollen Zügen. In Jakomini Verde Haus K erwartet Sie eine ausgezeichnete Ausstattung:

- Fußbodenheizung
- Kunststoff-Alu-Fenster mit 3-fach Verglasung
- Außenliegender Sonnenschutz
- Eichenparkettboden Natur in den Wohnräumen
- Feinsteinzeug in den Nassräumen
- Sanitäreinrichtung im WC/Badezimmer

Zu erwartender Mietertrag: € 10,25 - € 12,50 netto/m²

Voraussichtliche Fertigstellung Q4/2024
Provisionsfrei für den Käufer!

Nähere Informationen finden Sie auch auf unserer [Homepage](http://www.ehl.at/jakomini-verde) unter www.ehl.at/jakomini-verde

Wir weisen darauf hin, dass zwischen dem Vermittler und dem zu vermittelnden Dritten ein familiäres oder wirtschaftliches Naheverhältnis besteht.

Der Vermittler ist als Doppelmakler tätig.

Infrastruktur / Entfernungen

Gesundheit

Arzt <500m

Apotheke <750m

Klinik <1.750m

Krankenhaus <2.500m

Kinder & Schulen

Schule <500m

Kindergarten <500m

Universität <1.250m

Höhere Schule <1.500m

Nahversorgung

Supermarkt <500m

Bäckerei <500m

Einkaufszentrum <1.750m

Sonstige

Geldautomat <750m

Bank <750m

Post <1.000m

Polizei <500m

Verkehr

Bus <250m

Straßenbahn <500m

Autobahnanschluss <3.250m

Bahnhof <500m

Flughafen <7.250m

Angaben Entfernung Luftlinie / Quelle: OpenStreetMap