

**"Salzkammergut pur" Eigentumswohnung in Bad Aussee,
zweitwohnsitzfähig**



Außenansicht

Objektnummer: 0005003568

Eine Immobilie von Raiffeisen Steiermark

Zahlen, Daten, Fakten

Art:	Wohnung
Land:	Österreich
PLZ/Ort:	8990 Bad Aussee
Möbliert:	Voll
Wohnfläche:	57,70 m ²
Zimmer:	2
Bäder:	1
WC:	1
Terrassen:	1
Heizwärmebedarf:	F 208,00 kWh / m ² * a
Gesamtenergieeffizienzfaktor:	D 2,42
Kaufpreis:	195.000,00 €
Betriebskosten:	284,68 €
Heizkosten:	78,73 €
Provisionsangabe:	

3% des Kaufpreises plus 20% USt.

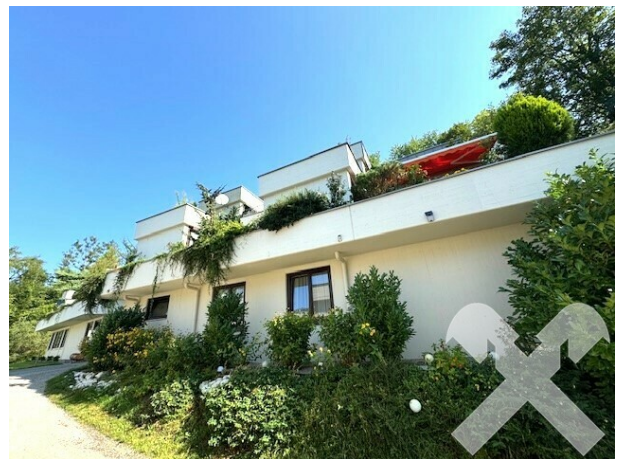
Ihr Ansprechpartner

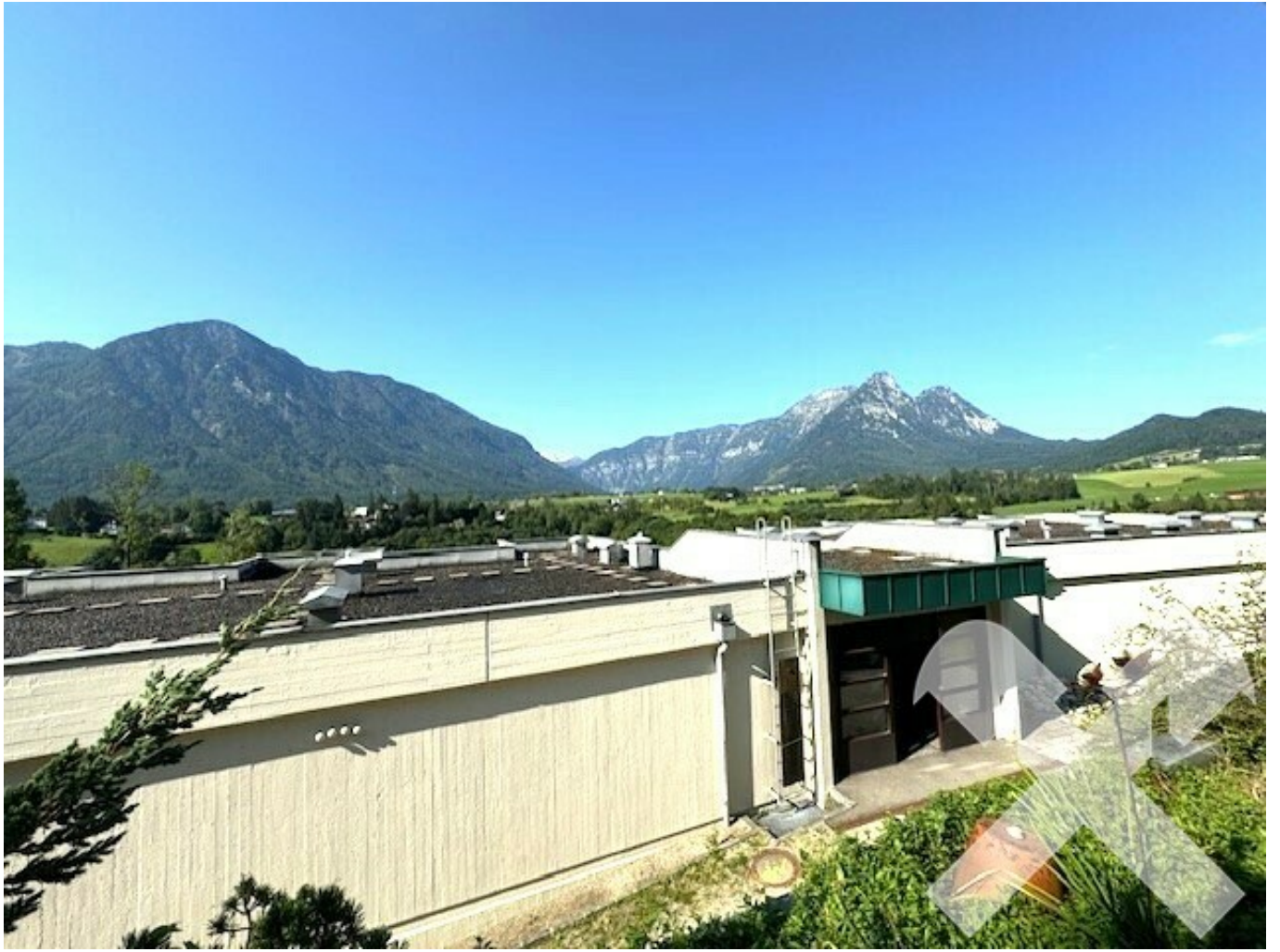


Klaus Schrottshammer

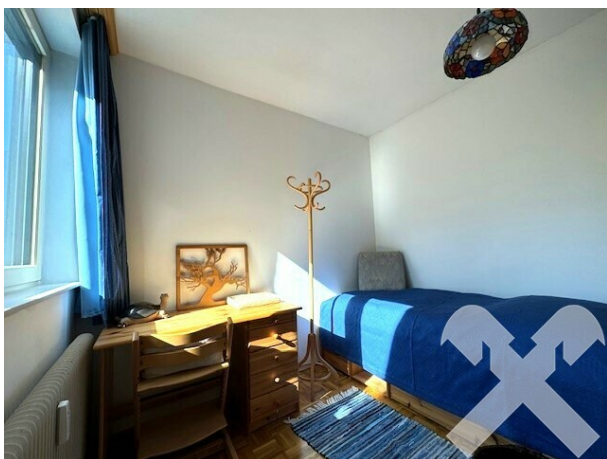
Raiffeisen-Immobilien Steiermark GmbH
Radetzkystraße 15
8010 Graz

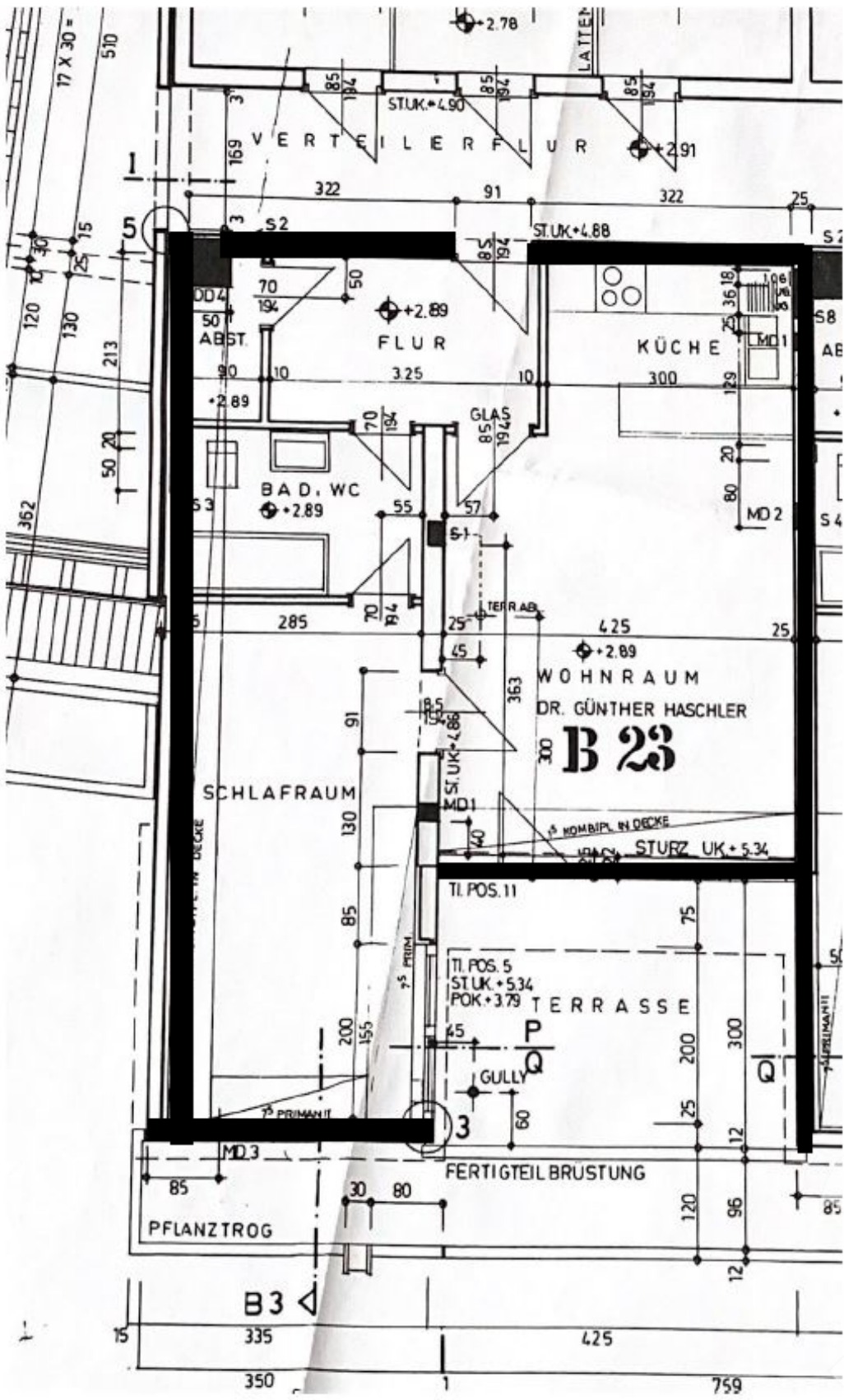
H +43 664 62 75 730











Objektbeschreibung

FERIENWOHNUNG AUF EINER ANHÖHE DIREKT IM GRÜNEN, MIT BLICK AUF DIE UMLIEGENDEN BERGE DES AUSSEERLANDES

Diese wunderschöne Ferienwohnung liegt am Sonnenhang in Bad Aussee, wenige Gehminuten vom Stadtzentrum entfernt, in einer ruhigen Sonnenlage.

Die Wohnung umfasst ca. 58 m² Wohnfläche mit 1 Schlafzimmer, einem großen Wohn- und Esszimmer mit direktem Zugang zur 13 m² großen Panoramaterrasse, sowie einer gut erhaltenen funktionellen Vollholzküche und einem Badezimmer mit Badewanne und Waschmaschinenanschluss. Weiters verfügt die Wohnung über einen Vorraum, einen Abstellraum und ein großes Kellerabteil.

Hinweis: Die Wohnung wird teilmöbliert übergeben.

Besonderheit:

Die Fenster sind neuwertig in Holz/Alu-Ausführung 3-fach verglast inkl.

Fliegengitter, Rollläden und Markise. Eine neue Photovoltaikanlage sorgt für

Kosteneinsparungen bei den Heizkosten.

Der Ausblick von der Terrasse erstreckt sich über die beeindruckende Bergwelt des Ausseerlandes darunter Zinken, Sarstein und Teile des Dachsteins. Die Beheizung erfolgt derzeit mittels Ölzentralheizung.

Zusätzlich gibt es im gleichen Gebäude eine allgemeine Sauna sowie einen

Freizeitraum mit Tischtennis.

Hoch oben auf den Gipfeln der imposanten Bergwelt, vom Loser – dem Hausberg der Altausseer – bis zum Toten Gebirge, oder auf der Tauplitzalm fühlt man sich dem Himmel ein Stück näher. Die Schönheit des Altausseersees, des Grundlsees und des Ödensees, mit Farbtönen von karibischem bis zu tiefem Blau ist eindrucksvoll und kaum in Worte zu fassen. Das alles befindet sich in unmittelbarer Nähe!

Zögern Sie nicht und vereinbaren Sie gleich einen Besichtigungstermin bei unserem Makler Klaus Schrottshammer!