

**Geniale Geschäftsfläche in optimaler Lage!**



IMG\_4059

**Objektnummer: O2300162896**

**Eine Immobilie von Domizil Immobilitentreuhänder GmbH**

## Zahlen, Daten, Fakten

Adresse	Elisabethstraße 9
Art:	Gastgewerbe - Gastronomie/Restaurant
Land:	Österreich
PLZ/Ort:	8010 Graz
Baujahr:	2023
Zustand:	Erstbezug
Alter:	Neubau
Gesamtfläche:	149,00 m <sup>2</sup>
Zimmer:	2
Keller:	75,00 m <sup>2</sup>
Gesamtmiete	2.646,06 €
Kaltmiete (netto)	1.634,87 €
Kaltmiete	2.646,06 €
Betriebskosten:	331,98 €
Heizkosten:	238,20 €
Infos zu Preis:	

inkl. BK, HK und gesetzl. MwSt.

### Provisionsangabe:

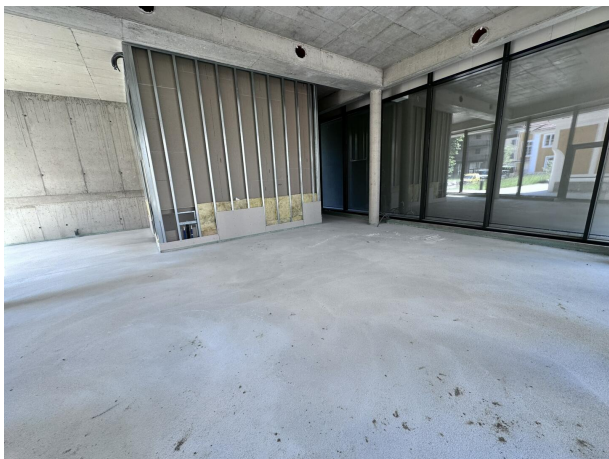
3 BMM exkl. 20% MwSt. vom Gesamtmietpreis

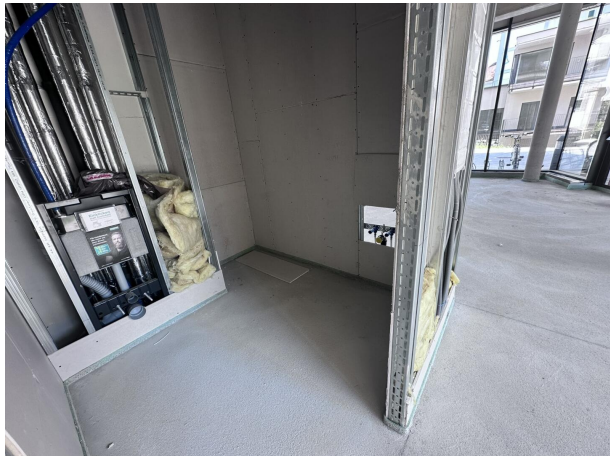
## Ihr Ansprechpartner

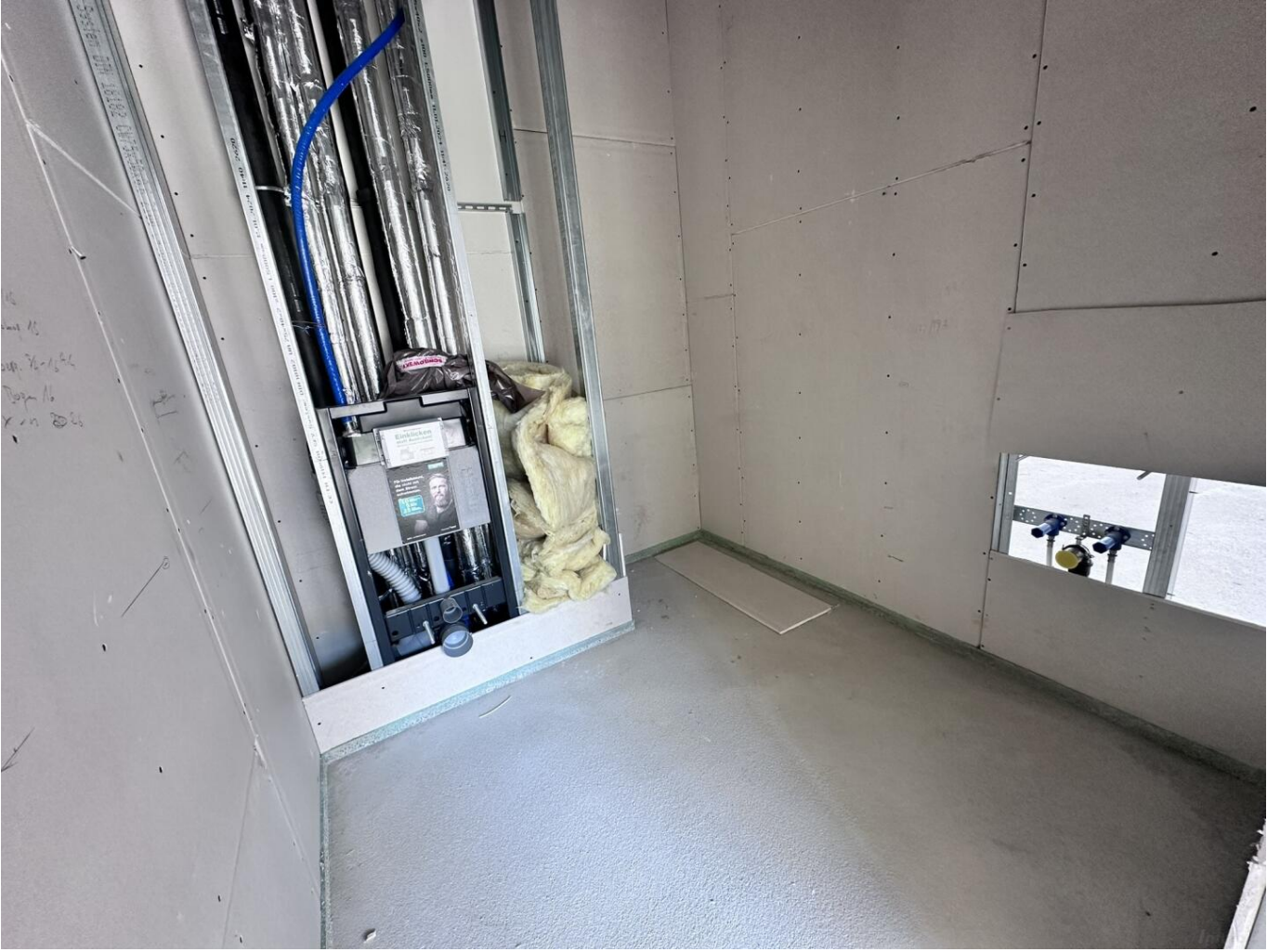
### Jennifer Rieder

Domizil Immobilitentreuhänder GmbH  
Kalvarienbergstraße 76-78  
8020 Graz

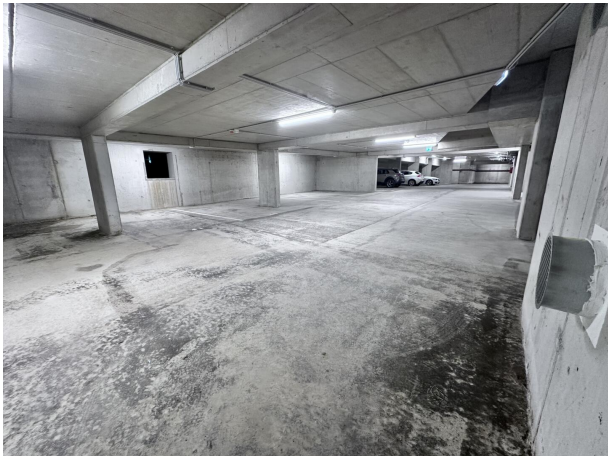
T 06606612200  
H 06606612200















## Objektbeschreibung

Diese einladende Fläche bietet insgesamt 74 m<sup>2</sup> im Erdgeschoss sowie großzügige 75 m<sup>2</sup> Kellerfläche. Sie befindet sich im Erstbezug und ist perfekt geeignet für die Einrichtung eines gemütlichen Cafés.

Flexibilität steht hier an erster Stelle: Gerne passen wir die Fläche Ihren individuellen Wünschen und Bedürfnissen an, damit Sie Ihre Vision eines perfekten Cafés hier verwirklichen können. Ob es um die Gestaltung des Innenraums, die Auswahl der Ausstattung oder spezielle Anforderungen geht - wir sind hier, um Ihnen zu helfen.

Nutzen Sie diese seltene Gelegenheit, eine Geschäftsfläche in bester Lage von Geidorf zu sichern. Kontaktieren Sie mich noch heute, um mehr über diese einzigartige Chance zu erfahren und Ihre Pläne für Ihr Traumcafé zu besprechen.