

Blockhaus mit Wintergarten und Gästehaus in Top-Aussichtslage



Südansicht Wohnhaus

Objektnummer: 0015000813

Eine Immobilie von Raiffeisen Kärnten

Zahlen, Daten, Fakten

Art:	Haus - Einfamilienhaus
Land:	Österreich
PLZ/Ort:	9562 Himmelberg
Wohnfläche:	124,00 m ²
Kaufpreis:	450.000,00 €
Provisionsangabe:	

3% des Kaufpreises plus 20% USt.

Ihr Ansprechpartner



Manfred Meyer

Raiffeisen Immobilien Kärnten GmbH
Hauptstraße 82
9871 Seeboden

T +43476281013
H +43 664 214 07 93

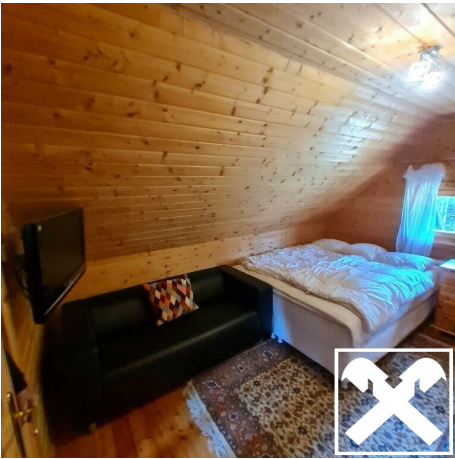
Gerne stehe ich Ihnen für weitere Informationen oder einen Besichtigungstermin zur Verfügung.





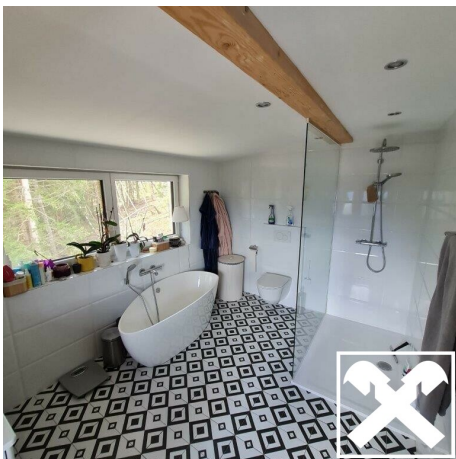












Objektbeschreibung

Willkommen in Ihrem zukünftigen Rückzugsort in der idyllischen Region Saurachberg!

Die Liegenschaft befindet sich in erhöhter Aussichtslage und besteht aus einem Blockhaus (Wohnhaus), einem Nebengebäude (Gästehaus), einem Gartenhaus sowie einem Carport.

Blockhaus (ca. 124 m²):

Das liebevoll gestaltete Blockhaus erstreckt sich über ca. 124 m². Der offene Wohnbereich mit großzügigen Festerfronten im Wintergarten sorgt für viel Licht und eine einladende Wohlfühlatmosphäre. Hier können Sie entspannte Abende vor dem Kamin verbringen und den atemberaubenden Ausblick genießen.

Ausstattung:

- großzügiger Wohnbereich mit Wintergarten
- Esszimmer mit Kachelofen
- Moderne Küche mit hochwertigen Geräten
- zwei Schlafzimmer und ein Bad mit Dusche und WC im Obergeschoss
- Schiffsboden, Vinylboden, Fliesenbelag
- Elektroheizung

Gästehaus (ca. 28 m²):

Das Gästehaus wurde im Erdgeschossbereich in Massivbauweise errichtet, das Obergeschoss in Holzriegelkonstruktion. Im Erdgeschoss gibt es ein Wohnzimmer, von hier gelangt man über eine massive Holzterasse ins Obergeschoss, welches über ein Schlafzimmer und ein Bad mit WC verfügt. Die Böden sind als Schiffsboden bzw. Fliesenbelag ausgeführt. Beheizt wird mittels Elektroheizkörpern. Weiters steht ein Abstellraum zur Verfügung, welcher ostseitig angebaut wurde und nur von außen zugänglich ist.

Gartenhaus:

Das Gartenhaus aus Holz verfügt über ein großes Fenster und eine Doppeltür mit Glas, wodurch eine gute Belüftung ermöglicht wird und im Inneren viel Tageslicht gegeben ist. Dadurch kann dieser Raum als Lager oder auch als Werkstatt genutzt werden.

Carport (ca. 34 m²):

Das Doppelcarport stellt sich als massive Ziegelkonstruktion dar. Dieses durchdachte Bauwerk vereint Funktionalität mit ästhetischem Charme und bietet nicht nur Platz für zwei Fahrzeuge, sondern auch eine großzügige Terrasse auf dem Dach.

Diese besondere Liegenschaft bietet Ihnen eine einzigartige Kombination aus traditionellem Flair und modernem Komfort, ideal für Naturliebhaber und Ruhesuchende Menschen!