

Einfamilienhaus mit viel Potential in ländlicher Lage auf großem Grundstück!



Titel

Objektnummer: 0001009217

Eine Immobilie von Raiffeisen Immobilien Vermittlung

Zahlen, Daten, Fakten

Art:	Haus - Einfamilienhaus
Land:	Österreich
PLZ/Ort:	2463 Stixneusiedl
Baujahr:	1961
Möbliert:	Teil
Wohnfläche:	100,00 m ²
Gesamtfläche:	1.060,00 m ²
Zimmer:	3
Bäder:	1
WC:	1
Garten:	843,00 m ²
Heizwärmebedarf:	G 468,00 kWh / m ² * a
Gesamtenergieeffizienzfaktor:	G 5,71
Kaufpreis:	320.000,00 €
Provisionsangabe:	

3% des Kaufpreises plus 20% USt.

Ihr Ansprechpartner



Walter Haider

Raiffeisen Immobilien Vermittlung Ges.m.b.H
Friedrich-Wilhelm-Raiffeisen-Platz 1
1020 Wien

T +43517517

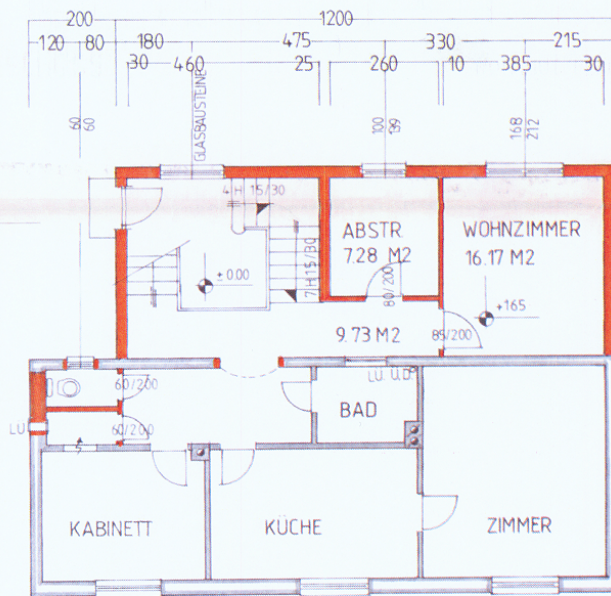












LAGEPLAN m

A
A
A1
Pz

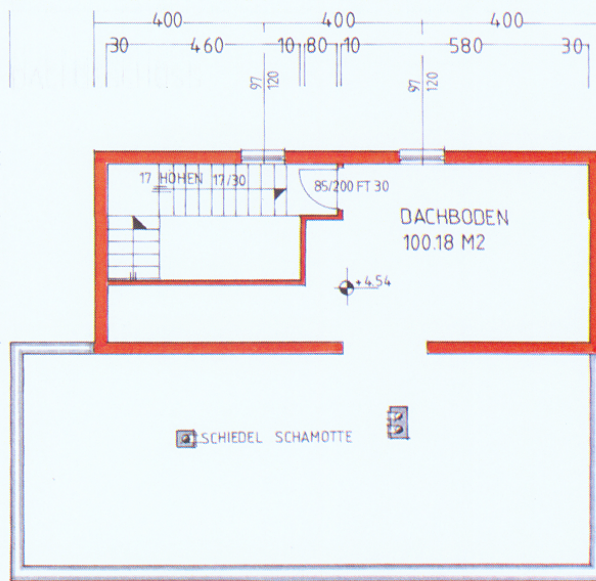
ERDGESCHOSS

WOHNNUTZFLÄCHE NEU 33.18 M²





KELLER NEU 35.95 M2



DACHGESCHOSS

SAUI

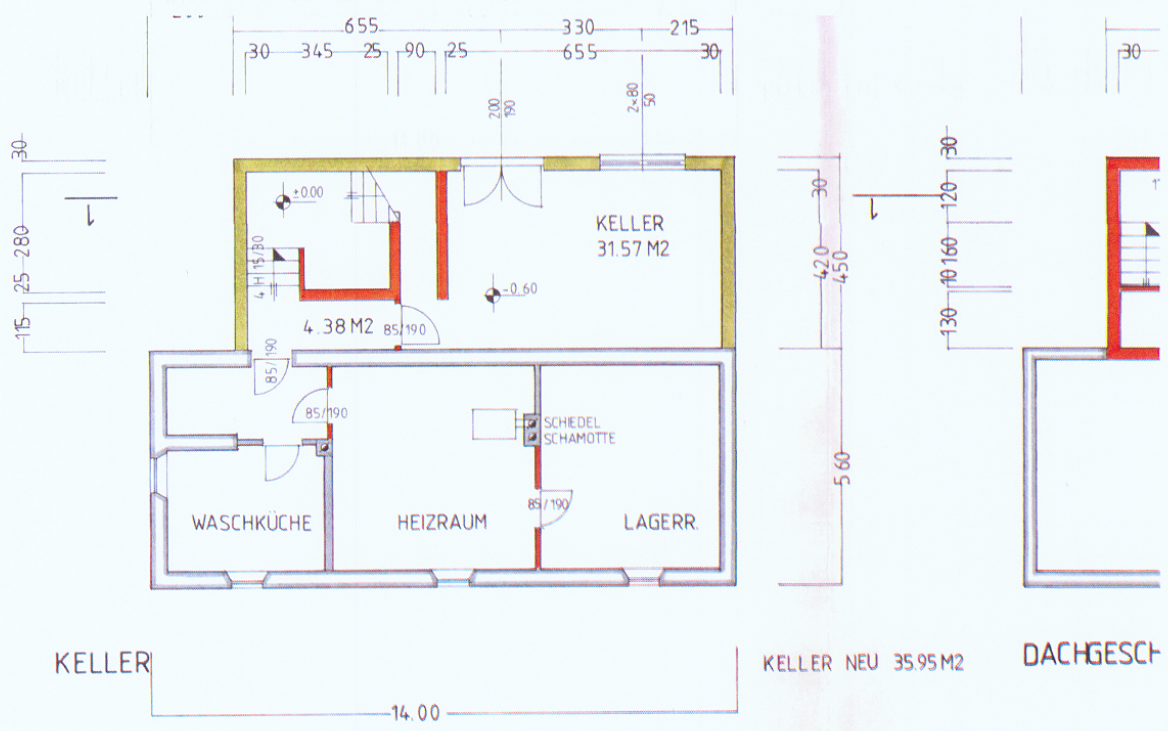
PER ADF

GRUNDEIGEL

BAUBEHÖR

PLANVERFA





Objektbeschreibung

Willkommen in Ihrem neuen Zuhause!

Einfamilienhaus auf einem großzügigen Grundstück von 1.060m².

Das Haus bietet eine Wohnfläche von ca. 100m² und verfügt über 3 geräumige Zimmer, die vielseitig genutzt werden können.

Das Haus wurde 1961 erbaut, ein Zubau samt Dachsanierung erfolgt im Jahr 1989.
Fenstertausch 2003.

Wohnküche, Wohnzimmer, Kabinett, Zimmer, Abstellraum, Badezimmer mit WC, sowie Keller mit Waschküche, Heizraum und Lagerraum.

Haben wir Ihr Interesse geweckt?

Dann fordern Sie gleich das unverbindliche Exposé mit der Adresse und Detailbeschreibung an.