

Exklusive Stadtvilla



Exklusive Villa in Lienz

Objektnummer: 127880

Eine Immobilie von IMMOcontract Immobilien Vermittlung GmbH

Zahlen, Daten, Fakten

Art:	Haus - Villa
Land:	Österreich
PLZ/Ort:	9900 Lienz
Baujahr:	1999
Wohnfläche:	389,00 m ²
Nutzfläche:	510,00 m ²
Bäder:	5
Balkone:	2
Heizwärmebedarf:	C 64,00 kWh / m ² * a
Gesamtenergieeffizienzfaktor:	B 0,98
Kaufpreis:	1.350.000,00 €
Provisionsangabe:	

3% des Kaufpreises zzgl. 20% USt.

Ihr Ansprechpartner

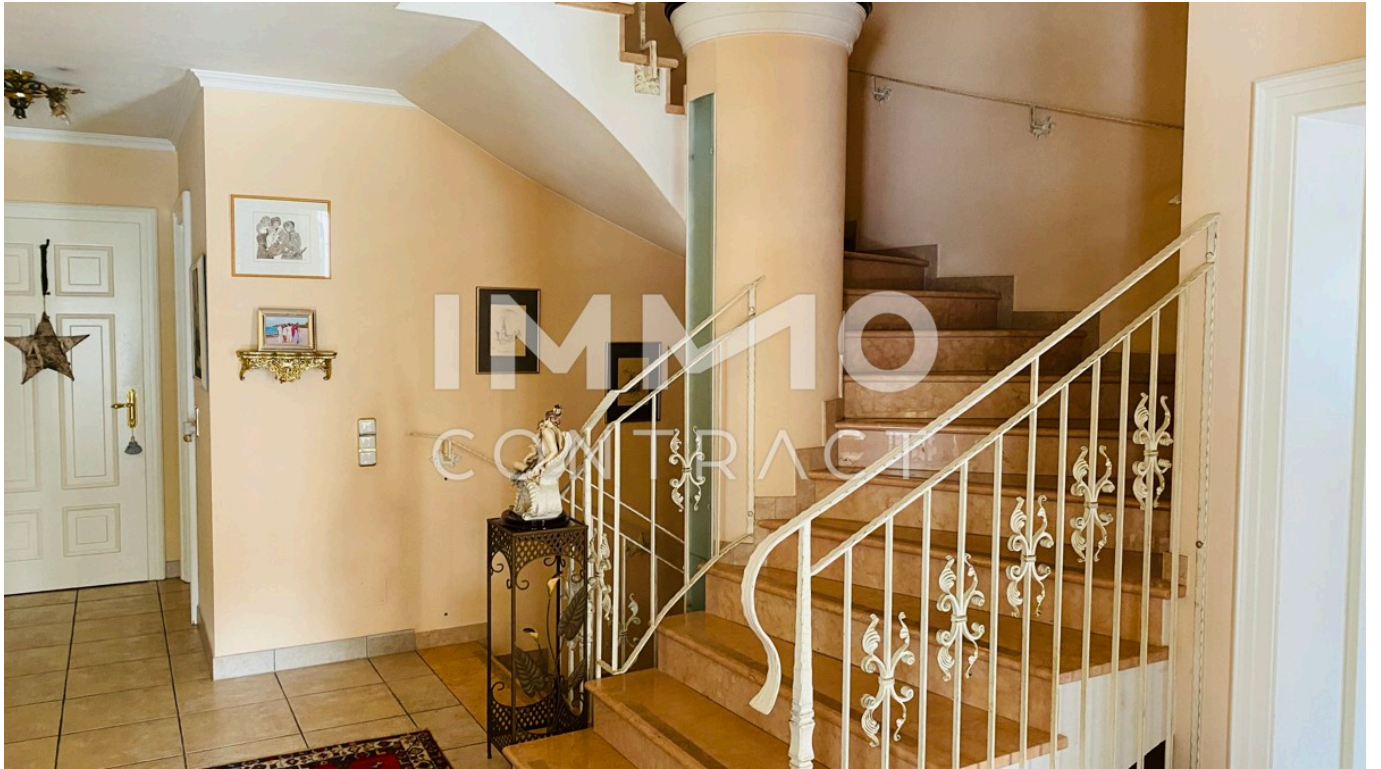


Werner Goller

IMMOcontract Immobilien Vermittlung GmbH
Südtiroler Platz 9
9900 Lienz

H +43 664 88 45 25 83

Gerne stehe ich Ihnen für weitere Informationen oder einen Besichtigungstermin zur Verfügung.







Objektbeschreibung

Diese exklusive Villa in Lienz bietet luxuriöses Wohnen auf höchstem Niveau. Das im Jahr 1999 erbaute Anwesen wurde 2021 mit einer Photovoltaikanlage und einer Luftwärmepumpe modernisiert und befindet sich in einem erstklassigen Zustand. Mit einer großzügigen Nutzfläche, aufgeteilt auf vier Etagen, lässt dieses Haus keine Wünsche offen. Die Villa besticht durch ihre solide Bauweise, die für eine gute Wärmedämmung und Langlebigkeit sorgt. Im Inneren unterstreichen edle Bodenbeläge den eleganten Charakter des Hauses. Die geräumigen Schlafzimmer bieten ausreichend Platz für die ganze Familie, während die luxuriösen Bäder höchsten Komfort garantieren. Im Dachgeschoss befindet sich eine separate Wohneinheit mit eigener Küche und Bad - ideal für Gäste oder als Rückzugsort. Überzeugen Sie sich selbst von diesem einmaligen Angebot. Bei konkretem Interesse fragen Sie uns bitte nach weiteren Details. Selbstverständlich können wir nur ernsthaften Interessenten unter Angabe Ihrer vollständigen Adressdaten Auskunft erteilen. Für weitere Informationen, Besichtigungen oder Finanzierungsangebote steht Ihnen Herr Werner Goller unter +43 4852 6665-1079 gerne zur Verfügung. Sämtliche Angaben beruhen auf Informationen und Unterlagen des Eigentümers. Projektvideo: <https://youtu.be/P0AqXdJySjk>
Nebenkostenübersicht: - 3,5% Grunderwerbssteuer - 1,1% Grundbuchseintragungsgebühr - 3,0% Vermittlungsprovision zzgl. 20% MwSt. - Vertragserrichtungskosten - Beglaubigungskosten + Barauslagen