

Landhaus



Gesamtansicht

Objektnummer: 0002000266

Eine Immobilie von Waldviertel Immobilien Vermittlung

Zahlen, Daten, Fakten

Art:	Haus - Einfamilienhaus
Land:	Österreich
PLZ/Ort:	3822 Thuma
Möbliert:	Teil
Wohnfläche:	90,00 m ²
Zimmer:	4
Bäder:	1
WC:	2
Kaufpreis:	75.000,00 €
Provisionsangabe:	

3% des Kaufpreises plus 20% USt.

Ihr Ansprechpartner

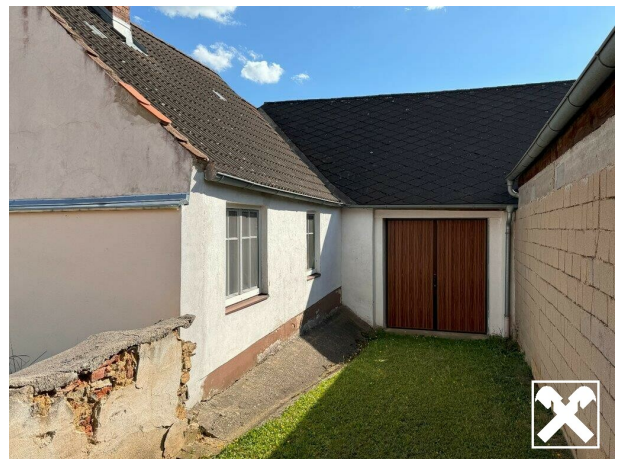


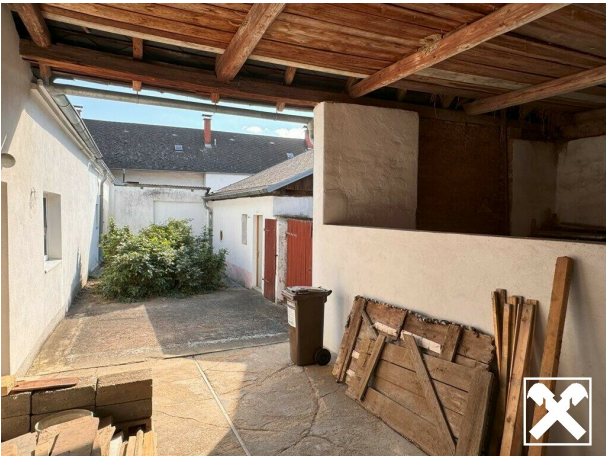
Ferdinand Schöfelder

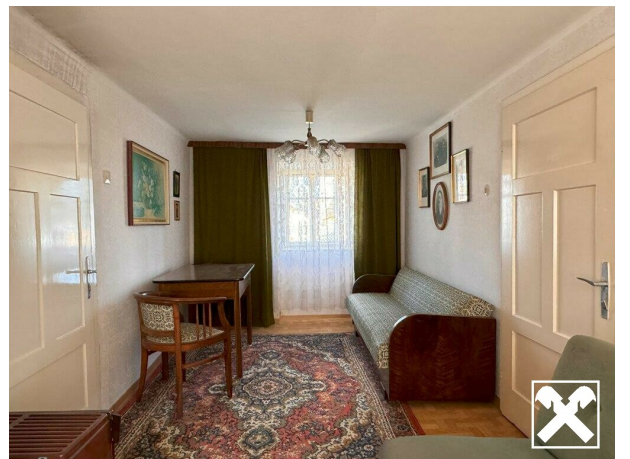
Waldviertel Immobilien Vermittlung Ges.m.b.H.
Landstraße 26
3910 Zwettl

T +43 2822 52681
H +43 664 432 11 14

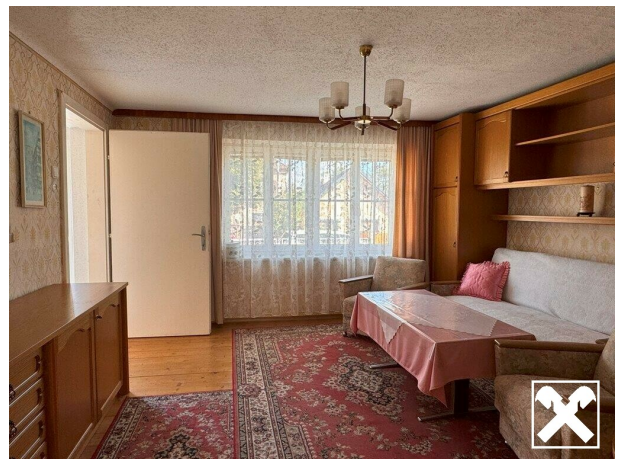
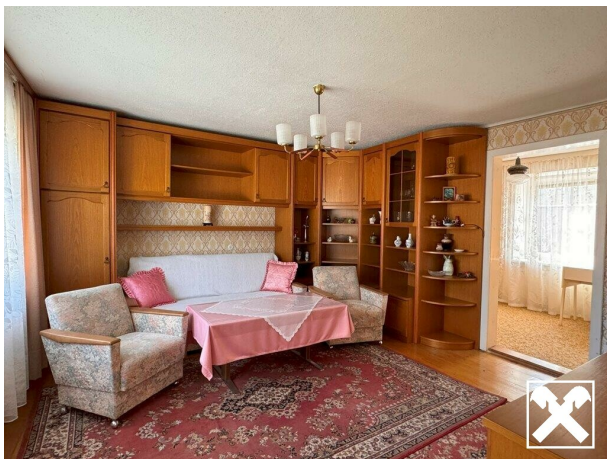
Gerne stehe ich Ihnen für weitere Informationen oder einen Besichtigungstermin zur Verfügung.













Objektbeschreibung

Zum Verkauf stehen zwei kleine Landhäuser in der Katastralgemeinde Thuma.

Die Häuser sind zusammengebaut und stehen nur gemeinsam zum Verkauf.

Die größere Liegenschaft verfügt über eine Wohnnutzfläche von ca. 60 m² die sich in einen Vorraum, eine Küche, ein Bad, ein WC und zwei Zimmer unterteilt.

Zu dieser Immobilie gehören auch ein kleiner Innenhof, eine überdachte Einfahrt, die als Autoabstellplatz verwendet werden kann und zwei Abstellräume.

Das kleinere Landhaus mit ca. 30 m² Wohnnutzfläche gliedert sich in einen Vorraum, eine Küche, zwei Zimmer und ein WC.

Beide Liegenschaften haben einen begrünten, eingezäunten Vorgarten für gemütliche Stunden im Freien.

Für weitere Fragen sowie Besichtigungswünsche stehen wir Ihnen gerne zur Verfügung.