

**Optimale Büroflächen in TOP-Lage nahe der Plus City
Pasching zu vermieten!**



Großraumbüro

Objektnummer: 6271/19798

Eine Immobilie von NEXT IMMOBILIEN GMBH

Zahlen, Daten, Fakten

| | |
|--------------------------------------|---|
| Art: | Büro / Praxis |
| Land: | Österreich |
| PLZ/Ort: | 4061 Pasching |
| Nutzfläche: | 380,00 m ² |
| Stellplätze: | 16 |
| Heizwärmebedarf: | C 44,00 kWh / m ² * a |
| Gesamtenergieeffizienzfaktor: | C 1,01 |
| Kaltmiete (netto) | 2.850,00 € |
| Kaltmiete | 3.306,00 € |
| Betriebskosten: | 456,00 € |
| USt.: | 661,20 € |
| Provisionsangabe: | |

3 Bruttomonatsmieten zzgl. 20% USt.

Ihr Ansprechpartner

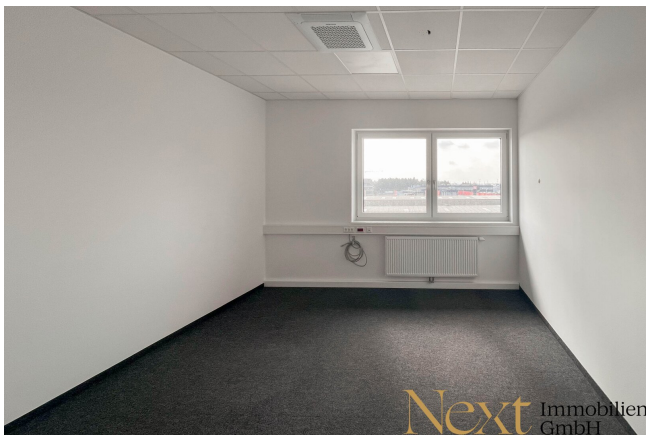


Mag. Reinhard Reichenberger

NEXT IMMOBILIEN GMBH
Meinhartweg 3
4020 Linz

T +43 732 23 70 80
H +43 664 401 98 87

Gerne stehe ich Ihnen für weitere Informationen oder einen Besichtigungstermin zur





Objektbeschreibung

Großzügige Bürofläche in Bestlage in Pasching zu vermieten!

Das Objekt befindet sich in perfekter Lage - die Plus City ist einen Katzensprung entfernt - und somit befindet sich die Straßenbahnhaltestelle vor der Tür.

Die ca. 380m² große Fläche bietet ein Großraum-, Einzelbüros, Besprechungsräume, Teeküche als auch ausreichend Sanitärräume mit genügend Toiletten und Duschen.

EDV: Ein Glasfaseranschluss ist vorhanden.

KONDITIONEN:

- Hauptmietzins monatl. netto: € 7,50/m² zzgl. 20% USt
- Betriebskosten-Akonto monatl. netto: ca. € 1,20/m² zzgl. 20% USt

Die monatlichen Heizkosten belaufen sich auf ca. € 1,00/m² zzgl. 20% USt.

Die monatlichen Kosten für Strom werden je nach Verbrauch direkt vom Versorgungsunternehmen abgerechnet.

Zum Objekt gehören 16 Parkplätze, die mit € 30,00/PP zzgl. 20% USt verrechnet werden.

Kaution: 3 Bruttomonatsmieten

Unverbindliches, freibleibendes Angebot. Informationen nach bestem Wissen und Gewissen vom Abgeber erhalten - für die Richtigkeit wird keine Haftung übernommen. Mündliche Nebenabreden zum angebotenen Objekt bedürfen zu Ihrer Wirksamkeit der Schriftform. Für sämtliche behördliche Genehmigungen und Auflagen hat die MieterIn selbst Sorge zu tragen.

Irrtümer, Druckfehler und Änderungen vorbehalten. Besichtigungen und Beratungen erfolgen kostenlos, lediglich im Falle einer erfolgreichen Vermittlungstätigkeit ist die gesetzliche bzw. angeführte Provision in Höhe von 3 Bruttomonatsmieten zzgl. 20% USt. zur Zahlung fällig. Der Vermittler ist als Doppelmakler tätig.

Information zum Datenschutz unter www.nextimmobilien.at/datenschutz

Infrastruktur / Entfernungen

Gesundheit

Arzt <1.500m

Apotheke <500m
Krankenhaus <6.500m
Klinik <2.000m

Kinder & Schulen

Kindergarten <1.000m
Schule <1.000m
Universität <4.000m
Höhere Schule <8.000m

Nahversorgung

Supermarkt <500m
Bäckerei <500m
Einkaufszentrum <1.000m

Sonstige

Bank <500m
Geldautomat <500m
Post <500m
Polizei <3.000m

Verkehr

Bus <500m
Straßenbahn <1.000m
Bahnhof <2.500m
Autobahnanschluss <5.500m
Flughafen <3.500m

Angaben Entfernung Luftlinie / Quelle: OpenStreetMap