

Einfamilienhaus in der Fuschlseeregion



Einfamilienhaus

Objektnummer: 0003002518

Eine Immobilie von Raiffeisen Salzburg

Zahlen, Daten, Fakten

Art:	Haus - Einfamilienhaus
Land:	Österreich
PLZ/Ort:	5322 Vorderelsenwang
Baujahr:	ca. 1975
Möbliert:	Teil
Wohnfläche:	173,00 m ²
Zimmer:	6
Bäder:	2
WC:	2
Balkone:	1
Terrassen:	2
Heizwärmebedarf:	D 132,00 kWh / m ² * a
Gesamtenergieeffizienzfaktor:	C 1,24
Kaufpreis:	865.000,00 €
Provisionsangabe:	

3% des Kaufpreises plus 20% USt.

Ihr Ansprechpartner

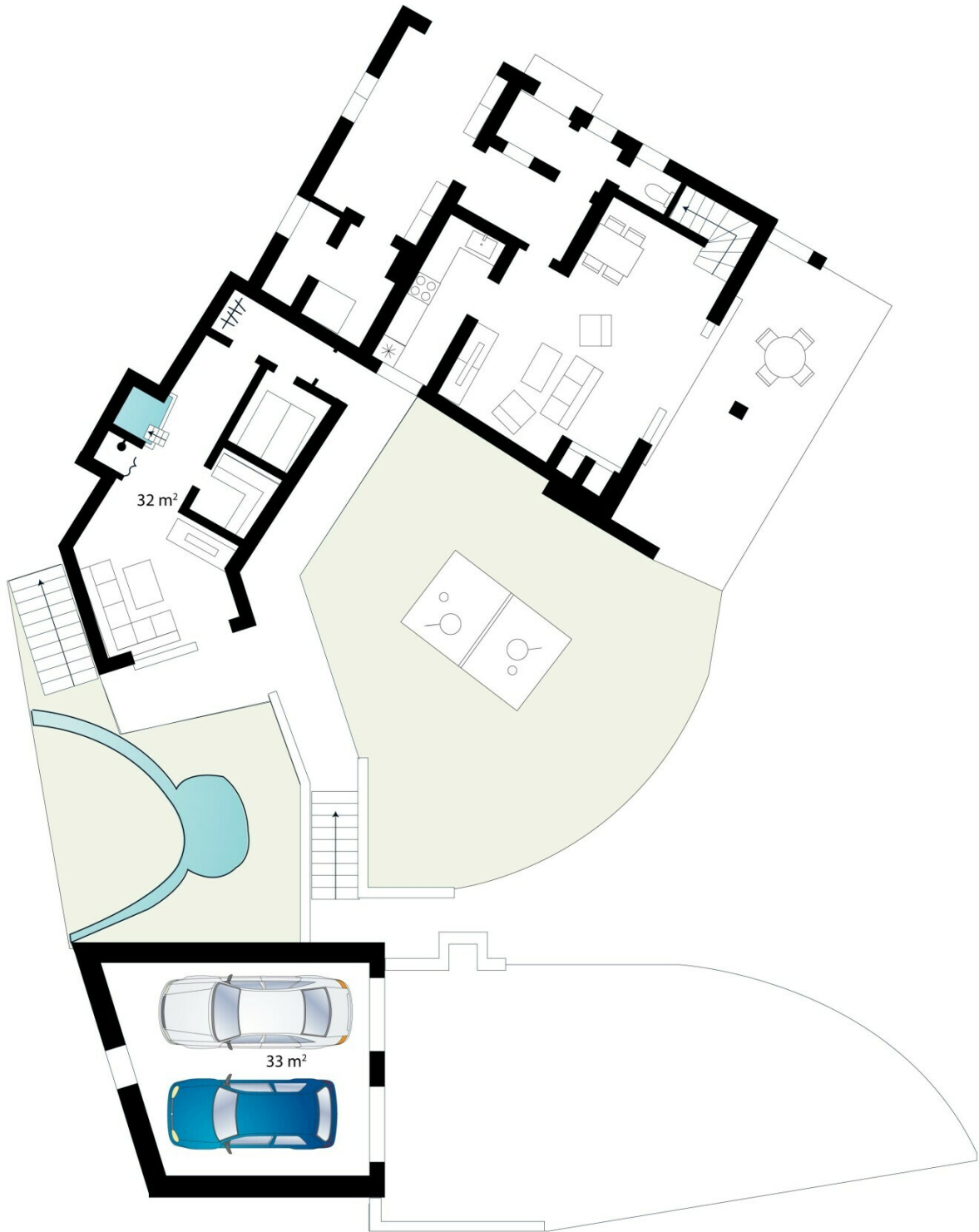


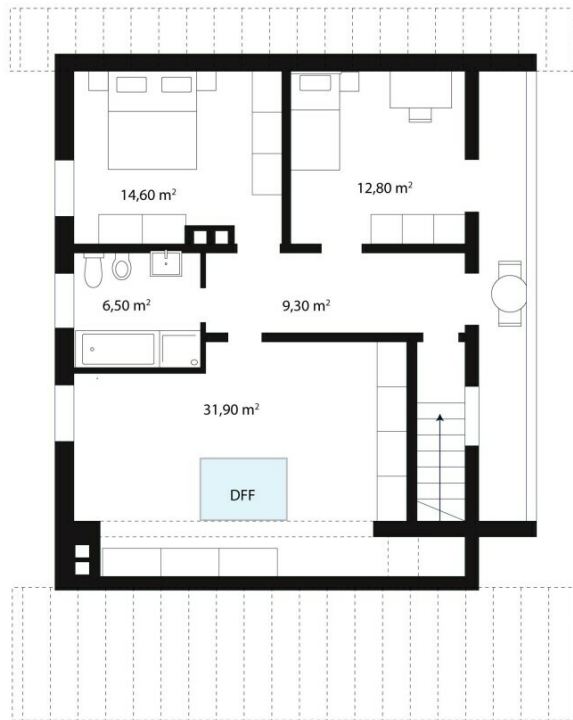
Lukas Schubert

Raiffeisen Immobilien Salzburg eGen
Schwarzstraße 13-15
5020 Salzburg

T +43 662 8886-14226







Objektbeschreibung

Willkommen in Ihrem neuen Zuhause, einem charmanten Einfamilienhaus, das Ihnen Ruhe und Geborgenheit bietet. Dieses liebevoll gestaltete Haus befindet sich in einer erhöhten Ruhelage, eingebettet in eine Sackgasse und umgeben von der malerischen Natur des Salzburger Landes. Der Gebirgsbach, der sanft am Grundstück entlang fließt, verleiht dieser Immobilie eine besondere Note und schafft eine harmonische Verbindung zur Umgebung.

Die rustikale Küche lädt zum Verweilen ein und bietet ausreichend Platz für gesellige Kochabende mit Familie und Freunden. Das Wohnzimmer ist mit einem gemütlichen Kachelofen ausgestattet, der an kalten Tagen für wohlige Wärme sorgt und eine behagliche Atmosphäre schafft. Im Erdgeschoss finden Sie zudem ein praktisches WC sowie eine Dusche, die den Alltag erleichtern.

Im Obergeschoss erwarten Sie drei großzügige Schlafzimmer, die Ihnen Rückzugsmöglichkeiten bieten und Raum für individuelle Gestaltung lassen. Das Badezimmer ist mit einer einladenden Badewanne ausgestattet – hier können Sie entspannende Momente genießen und den Tag ausklingen lassen.

Der weitläufige Garten ist ein wahres Paradies für Naturliebhaber. Er bietet nicht nur viel Platz zum Spielen und Entspannen, sondern auch ein charmantes Gartenhaus, das als Rückzugsort oder kreativer Raum genutzt werden kann. Die ruhige Umgebung lädt zu Spaziergängen am Wasser ein und lässt Sie die Schönheit der Natur in vollen Zügen genießen.

Abgerundet wird dieses Angebot durch eine großzügige Doppelgarage, die ausreichend Platz für Ihre Fahrzeuge bietet.

Lassen Sie sich von der sanften Ruhe dieser Immobilie verzaubern und entdecken Sie Ihr neues Zuhause an einem Ort, an dem Naturverbundenheit auf modernen Komfort trifft.

Eine Teilung des Grundstücks ist in Arbeit. Auf Wunsch übersenden wir gerne einen Entwurf des Teilungsplans.

Wir weisen auf unsere Tätigkeit als Doppelmakler und ein wirtschaftliches Naheverhältnis zum Abgeber hin.