

Büro Innenstadt zu vermieten



IMG_20170104_124335

Objektnummer: 5080

**Eine Immobilie von Immobilien am Geidorfplatz - Patricia
Reisinger**

Zahlen, Daten, Fakten

Art:	Büro / Praxis
Land:	Österreich
PLZ/Ort:	8010 Graz
Baujahr:	1897
Zustand:	Gepflegt
Alter:	Altbau
Nutzfläche:	163,00 m ²
Zimmer:	4
Bäder:	1
WC:	1
Heizwärmebedarf:	C 97,70 kWh / m ² * a
Kaltmiete (netto)	951,76 €
Kaltmiete	1.252,59 €
Miete / m²	5,84 €
Betriebskosten:	257,43 €
Heizkosten:	268,15 €
USt.:	304,15 €
Provisionsangabe:	

3 Bruttomonatsmieten zzgl. 20% USt.

Ihr Ansprechpartner



Patricia Reisinger

Immobilien am Geidorfplatz - Patricia Reisinger
Geidorfplatz 1 / II / 6

8010 Graz

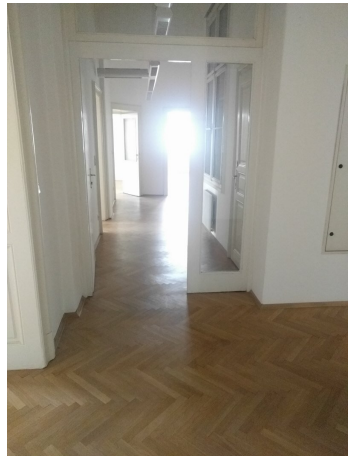
T +43 664 3943423
H +43 664 3943 423

Gerne stehe ich Ihnen
Verfügung.



termin zur







Objektbeschreibung

Büro Schmiedgasse, 8010 Graz

Nutzfläche ca. 163 m²

Dieses klassische Altbau-Büro befindet sich in der Innenstadt in unmittelbarer Nähe zum BG Graz Ost und Herrengasse und besteht aus 4 Räumen plus Sanitärbereiche.

Sämtliche öffentliche Verkehrsmittel sowie Nahversorger befinden sich in unmittelbarer Umgebung.

Lift

Heizung: Fernwärme

Kaution: 3 BMM

HWB (kWh/m²a) 97,7, C

Miete inkl. BK/Fernwärme Euro 1.520,—

zzgl. 20 % USt.

Wir weisen darauf hin, dass zwischen dem Vermittler und dem zu vermittelnden Dritten ein familiäres oder wirtschaftliches Naheverhältnis besteht.

Der Vermittler ist als Doppelmakler tätig.

Infrastruktur / Entfernungen

Gesundheit

Arzt <500m

Apotheke <500m

Klinik <1.000m

Krankenhaus <1.000m

Kinder & Schulen

Schule <500m

Kindergarten <500m

Universität <1.000m

Höhere Schule <1.000m

Nahversorgung

Supermarkt <500m
Bäckerei <500m
Einkaufszentrum <500m

Sonstige

Geldautomat <500m
Bank <500m
Post <500m
Polizei <500m

Verkehr

Bus <500m
Straßenbahn <500m
Autobahnanschluss <5.000m
Bahnhof <1.000m
Flughafen <9.000m

Angaben Entfernung Luftlinie / Quelle: OpenStreetMap