

**Haus in idyllischer Lage: für nur 147.000,00 € in 2833
Bromberg!**



Objektnummer: 2533/6554

Eine Immobilie von Börner Ihr Hausmakler GmbH

Zahlen, Daten, Fakten

Art:	Haus
Land:	Österreich
PLZ/Ort:	2833 Bromberg
Wohnfläche:	70,00 m ²
Nutzfläche:	160,00 m ²
Zimmer:	3
Bäder:	1
WC:	1
Stellplätze:	1
Heizwärmebedarf:	G 418,50 kWh / m ² * a
Gesamtenergieeffizienzfaktor:	G 4,36
Kaufpreis:	147.000,00 €
Provisionsangabe:	

3% des Kaufpreises zzgl. 20% USt.

Ihr Ansprechpartner



Mag. Thilo Börner

Börner Ihr Hausmakler GmbH
Adalbert Stifterstr. 21/2/39
1200 Wien

H +43 664 33 00 156

Gerne stehe ich Ihnen für weitere Informationen oder einen Besichtigungstermin zur









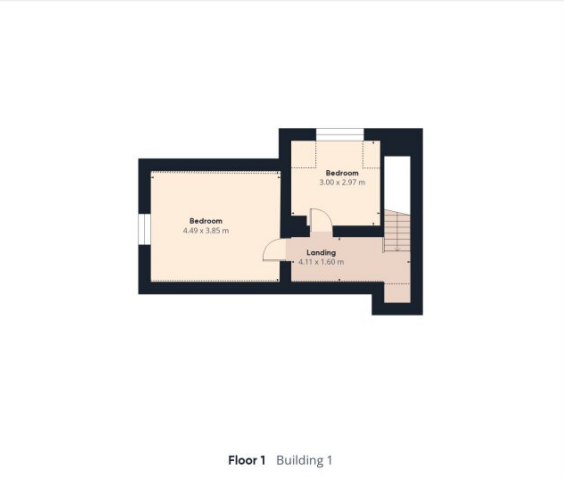








Ground Floor Building 1



Floor 1 Building 1



Ground Floor Building 2

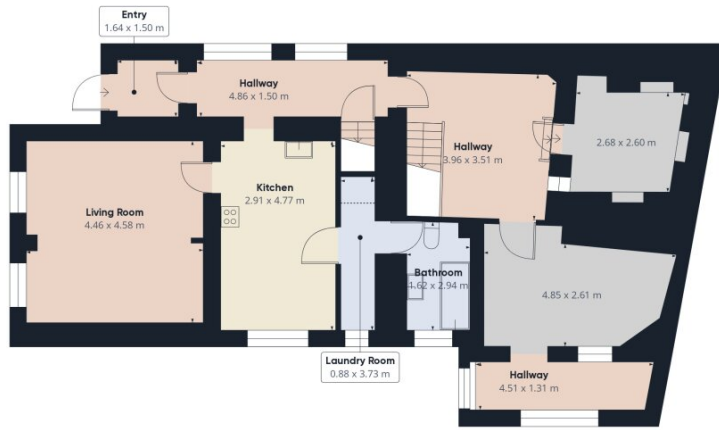
Approximate total area⁽¹⁾
160.97 m²
Reduced headroom
3.05 m²

(1) Excluding balconies and terraces

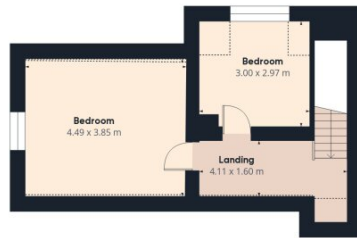
Reduced headroom
----- Below 1.5 m

While every attempt has been made to ensure accuracy, all measurements are approximate, not to scale. This floor plan is for illustrative purposes only.
Calculations are based on RICS IPMS 3C standard.

GIRAFFE 360



Ground Floor Building 1



Floor 1 Building 1

Approximate total area¹⁾
124.76 m²
Reduced headroom
3.05 m²

(1) Excluding balconies and terraces

Reduced headroom
----- Below 1.5 m

While every attempt has been made to ensure accuracy, all measurements are approximate, not to scale. This floor plan is for illustrative purposes only. Calculations are based on RICS IPMS 3C standard.

GIRAFFE 360



Ground Floor Building 1

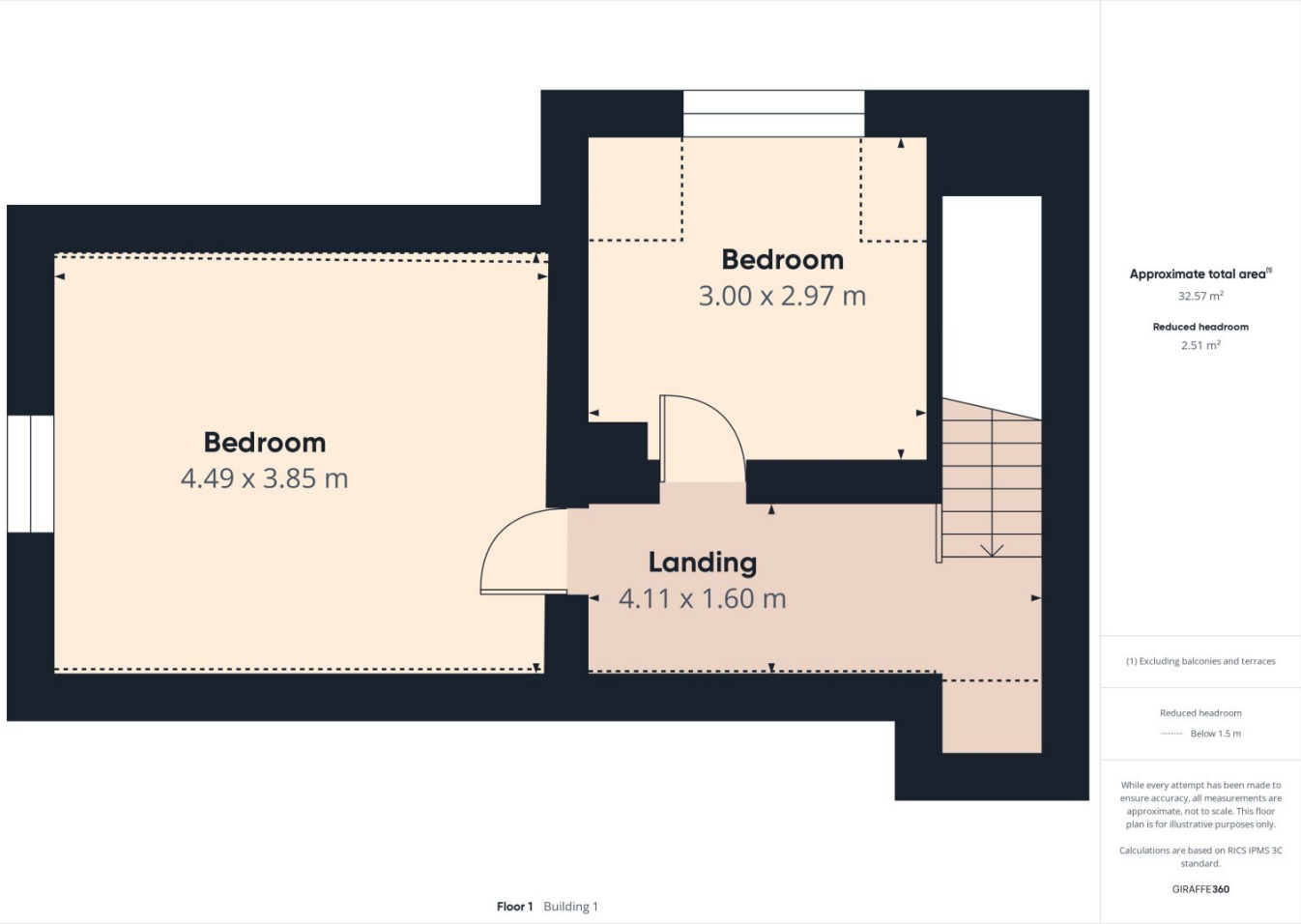
Approximate total area⁽¹⁾
92.19 m²
Reduced headroom
0.54 m²

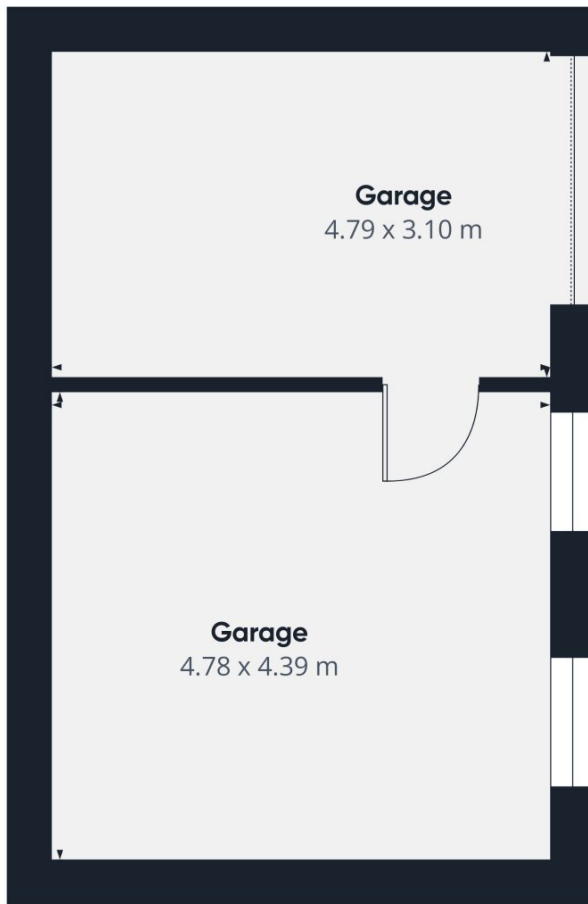
(1) Excluding balconies and terraces

Reduced headroom
----- Below 1.5 m

While every attempt has been made to ensure accuracy, all measurements are approximate, not to scale. This floor plan is for illustrative purposes only.
Calculations are based on RICS IPMS 3C standard.

GIRAFFE360





Ground Floor Building 2

Approximate total area⁽¹⁾
36.21 m²

(1) Excluding balconies and terraces

While every attempt has been made to ensure accuracy, all measurements are approximate, not to scale. This floor plan is for illustrative purposes only. Calculations are based on RICS IPMS 3C standard.

GIRAFFE 360

Objektbeschreibung

Willkommen in Ihrem neuen Zuhause in Bromberg, Niederösterreich! Diese charmante Immobilie ist perfekt für all diejenigen, die auf der Suche nach einem gemütlichen Haus in einer ruhigen Umgebung sind. Mit einem Kaufpreis von nur 147.000,00 € und einer Fläche von 70m² bietet dieses Haus alles, was Sie für ein komfortables Leben brauchen.

Das Haus verfügt über insgesamt 3 Zimmer, die sich auf zwei Etagen verteilen. Die geräumige Küche und das Wohnzimmer im Erdgeschoss laden zum Entspannen und Genießen ein. Die großen Fenster lassen viel natürliches Licht herein und schaffen eine warme und einladende Atmosphäre.

Das Highlight dieser Immobilie ist der wunderschöne Garten, der sich perfekt für entspannte Stunden im Freien eignet. Hier können Sie sich zurücklehnen und die Natur genießen oder Ihre Lieben zu einem gemütlichen Barbecue einladen. Eine Garage ausreichend Platz für Ihr Auto und sorgen für bequemes Parken.

Highlights der Immobilie:

- Wohnfläche: 70m²,
- Zimmeranzahl: 3,
- Zustand: gepflegt
- Küche: Einbauküche
- Preis: 147.000 €
- Werkstat
- Weinkeller
- Garage 36m²

Das Haus ist wird Gas beheizt .

Überzeugt? Dann zögern Sie nicht und vereinbaren Sie noch heute einen Besichtigungstermin für Ihr neues Zuhause in Bromberg. Wir freuen uns darauf, Ihnen dieses Haus persönlich zu zeigen und Ihnen bei Ihrem Umzug in Ihr neues Zuhause zu helfen. Kontaktieren Sie uns jetzt!

Der Vermittler ist als Doppelmakler tätig.

Infrastruktur / Entfernungen

Gesundheit

Arzt <6.000m

Apotheke <6.000m

Kinder & Schulen

Schule <500m

Kindergarten <500m

Universität <8.000m

Nahversorgung

Supermarkt <500m

Bäckerei <5.500m

Sonstige

Bank <500m

Geldautomat <500m

Polizei <7.000m

Post <6.000m

Verkehr

Bus <500m

Autobahnanschluss <6.500m

Bahnhof <6.000m

Angaben Entfernung Luftlinie / Quelle: OpenStreetMap