

Klassischer Altbau



Objektnummer: 6382

Eine Immobilie von Spiegelfeld Immobilien GmbH

Zahlen, Daten, Fakten

Art:	Wohnung
Land:	Österreich
PLZ/Ort:	1090 Wien
Wohnfläche:	166,50 m ²
Zimmer:	4
Bäder:	2
WC:	2
Terrassen:	1
Stellplätze:	1
Heizwärmebedarf:	142,10 kWh / m ² * a
Kaufpreis:	1.790.000,00 €
Betriebskosten:	350,00 €
Sonstige Kosten:	160,00 €
Provisionsangabe:	

3% des Kaufpreises zzgl. 20% USt.

Ihr Ansprechpartner



Dr. Andrea Mittermayr

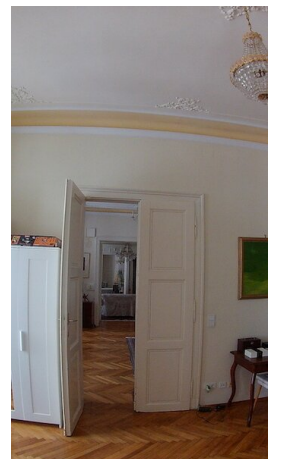
Spiegelfeld Immobilien GmbH
Stubenring 20
1010 Wien

T +43 1 5132313-13

Gerne stehe ich Ihnen
Verfügung.

termin zur







OBERGESCHOSS

M. 1 : 100

Σ 166,50 m²



Objektbeschreibung

Verkauf einer herrlichen Altbauwohnung mit Terrasse und Garage! - in unmittelbarer Nähe zum 1. Bezirk!

Die Wohnung befindet sich im 1. Stock eines renovierten Althauses in sehr ruhiger, zentraler Lage!

Das Besondere der Wohnung ist die ca 45m² große Terrasse über der Garage - in einem großen begrünten Innenhof!

Die Wohnung selbst hat 4 große Altbauräume in einer Flucht, 2 Bäder, eine Sauna und eine Küche mit direktem Ausgang auf die Terrasse.

Es könnten jedoch einfach 3 Schlafzimmer errichtet werden.

Es sind die alten Elemente wie Parkettböden, Altbautüren, Stuckdecken vorhanden.

Der Wohnraum ist fast 40m² groß!

Auch eine Garage steht im Eigentum zur Verfügung - und ein Kellerabteil ist vorhanden.

Infrastruktur / Entfernungen

Gesundheit

Arzt <500m

Apotheke <500m

Klinik <500m

Krankenhaus <1.000m

Kinder & Schulen

Schule <500m

Kindergarten <500m

Universität <500m

Höhere Schule <1.000m

Nahversorgung

Supermarkt <500m

Bäckerei <500m

Einkaufszentrum <2.000m

Sonstige

Geldautomat <500m

Bank <500m
Post <500m
Polizei <500m

Verkehr

Bus <500m
U-Bahn <500m
Straßenbahn <500m
Bahnhof <1.000m
Autobahnanschluss <2.500m

Angaben Entfernung Luftlinie / Quelle: OpenStreetMap