

Great first occupancy in Kaisermühlen, very close to the water.



IMG_5349

Objektnummer: 125653_95

Eine Immobilie von IMMOcontract Immobilien Vermittlung GmbH

Zahlen, Daten, Fakten

Adresse	Wagramer Straße 2A
Art:	Wohnung - Etage
Land:	Österreich
PLZ/Ort:	1220 Wien, Donaustadt
Baujahr:	2023
Zustand:	Erstbezug
Wohnfläche:	47,32 m ²
Nutzfläche:	47,32 m ²
Zimmer:	2
Bäder:	1
WC:	1
Balkone:	1
Keller:	2,31 m ²
Heizwärmebedarf:	A 20,61 kWh / m ² * a
Gesamtenergieeffizienzfaktor:	A 0,80
Gesamtmiete	1.450,00 €
Kaltmiete (netto)	1.318,18 €
Kaltmiete	1.330,27 €
Betriebskosten:	108,84 €
Provisionsangabe:	

Gemäß Erstauftraggeberprinzip bezahlt der Abgeber die Provision.

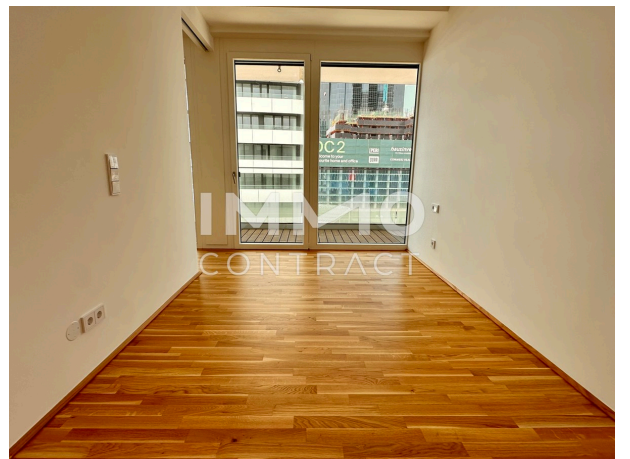
Ihr Ansprechpartner

IMMOcontract Immobilien Vermittlung GmbH
Schnirchgasse 17
1030 Wien

T +43 50 450 500 500

Gerne stehe ich Ihnen für weitere Informationen oder einen Besichtigungstermin zur



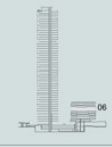






DANUBEVIEW

EBENE 06
TOP 6-03

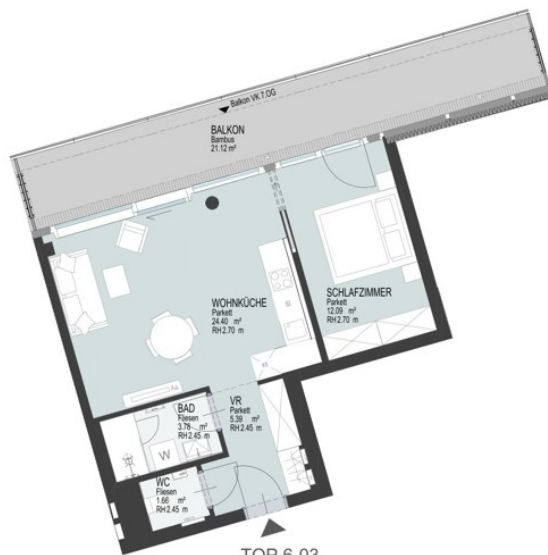


Wohnfläche: ca. 47,32 m²
Balkon: 21,12 m²

Kahlenberg



Alte Donau



TOP 6-03
47,33 m²

Legende:

- W Waschmaschine
- K Kühlschrank
- G Geschirrspüler
- AR Abstellraum
- VR Vorraum
- ER Einlagerungsraum
- FBH Fußbodenheizungsverteiler
- WSP Wohnungsübergabepunkt
- E-VERT. Elektroverteiler
- Skulptur
- Schließelement
- Fahrstuhl
- Geländehöhe
- Deckenempfang
- Kaminventil

Übersichtliche Planansicht. Alle Informationen sind ohne Angaben und stellen keinen Anspruch auf technische und konstruktive Machbarkeit. Aussagen sind unverbindlich. Die Mäßigung ist Basistaugigkeit und nicht im Kaufpreis enthalten. Geländehöhe ca. 1,10 m. Für die Bestimmung von Einbaumaß und Naturmaße erforderlich!



EIN PROJEKT DES
**NACHHALTIGER
IMMOBILIENFONDS
ÖSTERREICH**

Donauinsel Wagnerstraße 24, 1020 Wien

Objektbeschreibung

We are offering 159 exclusive rental apartments in the DANUBEVIEW project, located right next to the landmark DANUBEFLATS project. DANUBEVIEW impresses not only because of its special location and breathtaking view of the Danube but also due to the well-thought-out mix of apartments. Spread over 8 floors, you will find 1-4 room apartments ranging in size from 30m² to 150m². Each apartment has an attractive outdoor space. A medical center on the ground floor, a modern Billa supermarket, and a restaurant on the premises complete this exclusive project. Project overview: - 159 exclusive rental apartments, first occupancy - 1-4 rooms - 30m²-150m² - Attractive outdoor spaces with each apartment - U1 Donauinsel in close proximity - Attractive location (Copa Beach, New Danube, medical center, Billa) - Expected move-in date: May 2024 Features: - High-quality oak parquet floors - Fine stoneware in the bathrooms - Attractive outdoor spaces with bamboo flooring - High-quality kitchens with branded appliances - Underfloor heating and cooling - Electric external blinds Take your chance now and secure your desired property by scheduling a viewing appointment with us! We look forward to hearing from you!