

**Exclusive residential complex at the Danube Island! Enjoy the stunning terrace.**



IMG\_5270

**Objektnummer: 125653\_103**

**Eine Immobilie von IMMOcontract Immobilien Vermittlung GmbH**

## Zahlen, Daten, Fakten

Adresse	Wagramer Straße 2A
Art:	Wohnung - Etage
Land:	Österreich
PLZ/Ort:	1220 Wien, Donaustadt
Baujahr:	2023
Zustand:	Erstbezug
Wohnfläche:	55,80 m <sup>2</sup>
Nutzfläche:	55,80 m <sup>2</sup>
Zimmer:	2
Bäder:	1
WC:	1
Terrassen:	1
Heizwärmebedarf:	A 20,61 kWh / m <sup>2</sup> * a
Gesamtenergieeffizienzfaktor:	A 0,80
Gesamtmiete	1.800,00 €
Kaltmiete (netto)	1.636,36 €
Kaltmiete	1.658,82 €
Betriebskosten:	128,34 €
Provisionsangabe:	

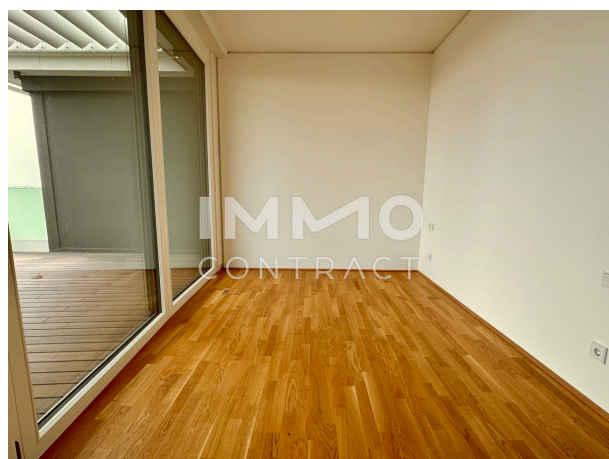
Gemäß Erstauftraggeberprinzip bezahlt der Abgeber die Provision.

## Ihr Ansprechpartner



**Martina Abiodun-Regenfelder**

IMMOcontract Immobilien Vermittlung GmbH



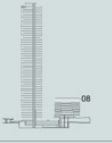






DANUBEVIEW

EBENE 08  
TOP 8-06



Wohnfläche: ca. 55,80 m<sup>2</sup>  
Terrasse: 41,99 m<sup>2</sup>

Kahlenberg



Neue Donau  
Innere Stadt

Kahlenberger  
Donauinsel

Alte Donau

EIN PROJEKT DES  
**NACHHALTIGER  
IMMOBILIENFONDS  
ÖSTERREICH**



- Legende:
- W Waschmaschine
  - K Küchschrank
  - G Gasdrehpoker
  - AR Abstellraum
  - VR Vorraum
  - ER Einlagerungsraum
  - FBH Fußbodenheizungsverteiler
  - WSP Wohnungsübergabepunkt
  - E-VERT. Elektroverteiler
  - Skulptur
  - Schließelement
  - Fahrstuhl
  - Geländehöhe
  - Deckenabsperrung
  - Kaminventil

Unverbindliche Planzeichnung. Alle Informationen sind ohne Angaben und stellen keinen Anspruch auf technische und konstruktive Machbarkeit. Aussagen sind unverbindlich. Die Maßstabangabe ist Basistauschmaßstab und nicht im Kaufpreis enthalten. Geländehöhe ca. 1,10 m. Für die Bestimmung von Einbaumaßstab und Naturmaße anfertigen.



## Objektbeschreibung

We are offering 159 exclusive rental apartments in the DANUBEVIEW project, located right next to the landmark DANUBEFLATS project. Sunny, light-filled interiors with spacious rooms Fully equipped kitchen for all your culinary needs Experience a lifestyle that combines relaxation and convenience in a stunning setting! DANUBEVIEW impresses not only because of its special location and breathtaking view of the Danube but also due to the well-thought-out mix of apartments. Spread over 8 floors, you will find 1-4 room apartments ranging in size from 30m<sup>2</sup> to 150m<sup>2</sup>. Each apartment has an attractive outdoor space. A medical center on the ground floor, a modern Billa supermarket, and a restaurant on the premises complete this exclusive project. Project overview: - 159 exclusive rental apartments, first occupancy - 1-4 rooms - 30m<sup>2</sup>-150m<sup>2</sup> - Attractive outdoor spaces with each apartment - U1 Donauinsel in close proximity - Attractive location (Copa Beach, New Danube, medical center, Billa) - Expected move-in date: May 2024 Features: - High-quality oak parquet floors - Fine stoneware in the bathrooms - Attractive outdoor spaces with bamboo flooring - High-quality kitchens with branded appliances - Underfloor heating and cooling - Electric external blinds Take your chance now and secure your desired property by scheduling a viewing appointment with us! You can reach us by phone at +43 664 60008854 or by email at [m.ancona@immocontract.at](mailto:m.ancona@immocontract.at). We look forward to hearing from you!